

Memòria

Drets Socials, Igualtat,
Ciutadania, Salut i Infància

20



AJUNTAMENT DE
SantCugat



MEMÒRIA DRETS SOCIALS, IGUALTAT, CIUTADANIA, SALUT I INFÀNCIA

A continuació teniu la memòria de l'àmbit de Drets Socials i Ciutadania de l'any 2020. És un any que no oblidarem pel trasbals planetari que vam viure i per moltes de les conseqüències socials generades que persistiran encara força temps. La pandèmia i els seus efectes han cristal·litzat moltes situacions de desigualtat invisibilitzades i n'ha agreujat moltes d'altres.

Dins de la feina de les polítiques socials, que sovint treballa amb l'emergència, aquesta és una memòria que segurament mai haguéssim volgut fer. Pel que rebel·len les xifres, per les necessitats disparades i pel plus d'emergència que s'ha hagut d'afrontar. Amb tot, totes i cadascuna de les accions s'han fet sense perdre de vista l'obligació legal però sobretot ètica de ser garants de drets.

Els principis rectors que han guiat les nostres actuacions el 2020 i en consonància amb la resta de mandat són el compromís ineludible i proactiu amb els drets socials i civils, el treball per a una ciutat més justa, digna i compromesa amb l'equitat i la introducció irreversible de la perspectiva de gènere. Tots ells, recollits i desenvolupats en el Pla d'Actuació Municipal i que ens han permès iniciar el camí per a passar de la indefensió a l'acompanyament de les persones. I per a fer-ho cal seguir avançant en la superació de la lògica de l'assistencialisme cap als drets socials garantits.

En aquest sentit projectes com el Servei d'Assessorament al Lloguer, o el Projecte d'Atenció Socioeducativa a la pobresa energètica o la creació dels ajuts a les activitats d'estiu o a la escolaritat caminen cap a l'objectiu d'universalitzar els suports per a arribar a més gent i garantir l'equitat en l'accés.

Però aquesta memòria no és només el recull de tot allò que havíem preparat sinó de com i sobretot a partir de l'arribada de la pandèmia al març, vam haver d'inventar i incrementar ajuts, atencions i col·laboracions en un temps rècord: el seguiment telefònic a persones grans o que vivien soles, la creació d'un sistema d'atenció telefònic i presencial per a tota la ciutadania o l'augment d'ajuts en necessitats bàsiques (alimentació 1.469.000 euros) i un 40% d'augment en les atencions, són algunes de les xifres que ens donen pistes de la magnitud de la situació viscuda. És per aquest motiu que aquesta memòria conté un capítol propi de la COVID19.

I finalment, aquesta memòria també és el testimoni de la col·laboració pública-comunitària, amb aquelles entitats amb qui normalment treballem plegats però també en aquesta ocasió amb xarxes comunitàries amb qui vàrem arribar a més gent en un moment en què gairebé tot estava suspès. Tant la repartició de mascaretes, com els encàrrecs per part de voluntaris a persones grans, el repartiment de contes o d'ordinadors, quedaran per sempre com un episodi de solidaritat i treball pel bé comú d'aquesta ciutat.

Núria Gibert

*Tinència d'Alcaldia de Drets Socials,
Igualtat, Ciutadania, Salut i Infància*

ÍNDEX

1. ATENCIÓ SOCIAL	5
2. PROGRAMA EXCLUSIÓ RESIDENCIAL I DRETS ENERGÈTICS	7
3. PROGRAMA ATENCIÓ INFÀNCIA I FAMÍLIES	9
4. PROGRAMA D'ATENCIÓ A COL·LECTIUS EN SITUACIÓ DE VULNERABILITAT SOCIAL	13
5. PROGRAMA SERVEIS DE PROXIMITAT I ATENCIÓ A LA DEPENDÈNCIA	14
6. PROGRAMES COVID	18
7. ATENCIÓ A LA DONA	21
8. CIUTAT INCLUSIVA	22
9. CIUTAT ACOLLIDORA	28
10. PREVENCIÓ I EDUCACIÓ EN VALORS	30
11. CONVIVÈNCIA, COHESIÓ I SUPORT A LES ENTITATS	31



LÍNIES DE TREBALL DURANT LA PANDÈMIA

Creació d'un sistema d'atenció telefònica, presencial i per correu electrònic d'atenció en 24 - 48 hores adreçat a tota la ciutadania

Mesures preventives
pel coronavirus SARS-CoV-2

Els serveis socials, en marxa

Formes part de **col·lectius vulnerables** o coneixes algú que **necessiti ajuda social?**

Truca al **93 565 70 00**
o envia correu a **serveissocials@santcugat.cat**

Organització d'un sistema proactiu i preventiu: trucades de seguiment a aquelles situacions ja ateses prèviament prioritant les situacions de més vulnerabilitat o de més risc social

Seguiment de totes les persones grans conegudes per part de Serveis socials i trucada telefònica de persones més grans de 80 anys no conegudes per Serveis socials



Atenció social dels equips bàsics d'atenció social



AJUNTAMENT DE
SantCugat



ATENCIÓ SOCIAL

Atenció social dels equips bàsics d'atenció social

Atenció social



Atenció equips d'atenció social:



Atenció psicològica del servei:



Atenció Emergències Socials: CUESB

Atenció permanent a qualsevol persona en situació d'urgència o emergència social 24 hores, a través del conveni de col·laboració amb l'Ajuntament de Barcelona

14.498 Persones ateses
16% de la població total
26% increment respecte el 2019

28.041 Atencions realitzades
39% increment respecte 2019

52.028 Intervencions professionals
46% increment respecte 2019

1.510 Expedients nous
64% increment respecte 2019

Entre els mesos d'abril a juliol les atencions van augmentar un **61%** i les intervencions professionals un **78%**

295 Persones ateses

391 Entrevistes realitzades

Actuacions d'urgència: **16**



PROGRAMA ATENCIÓ A NECESSITATS BÀSIQUES

Atenció social dels
equips bàsics
d'atenció social

Programa Atenció
a necessitats
bàsiques



Ajuts d'alimentació

2.326

Persones beneficiàries

1.165

Unitats familiars

1.469.775,56 € Cost total



Necessitats habitacionals

563

Persones beneficiàries

271

Unitats familiars

422.863,38 € Cost total



Ajuts socials



Ajuts per subministraments

25.806,89 €

(moratòria durant l'estat d'alarma)



Ajuts per farmàcia

2.549,51 €



Altres

4.958,23 €



Conveni Centre Universitari de la Visió:

Aprovat a la JGL del 26 d'octubre de 2020: revisió de la salut visual integral de persones en situació de vulnerabilitat social. Inclou, quan sigui necessari la prestació de la compensació òptica adient amb ulleres.



PROGRAMA EXCLUSIÓ RESIDENCIAL I POBRESA ENERGÈTICA



Programa Exclusió Residencial



Pisos socials

76 Habitatges de Fons Social

108.431,25 € Cost arrendament d'habitatges socials

7 pisos adjudicats. A causa de l'estat d'alarma, la Comissió d'emergències es va reunir 5 cops l'any



Desnonaments

Moratòria durant l'estat d'alarma.

Dels 20 intents de desnonament coneguts, se'n van efectuar **16** (80%) i **4** (20%) es van poder aturar



Sensellarisme

S'actualitza el protocol de detecció i intervenció amb la policia local



Allotjaments temporals d'urgència

66 Persones beneficiàries **120.943,12 €** Cost total

Durant l'estat d'alarma es va habilitar un allotjament alternatiu per garantir el confinament i es van atendre a **14** persones



Punt d'assessorament al lloguer (COVID19):

92 Casos atesos entre els mesos de juliol (inici del servei) i desembre



PROGRAMA EXCLUSIÓ RESIDENCIAL I POBRESA ENERGÈTICA

Programa Drets energètics



Auditories energètiques

Servei d'acompanyament a les llars amb dificultats per fer front al pagament dels subministraments bàsics d'energia, amb l'objectiu de millorar-ne l'eficiència energètica i reduir-ne els consums i les despeses.

17 Domicilis de persones i/o famílies en una situació de vulnerabilitat social



Projecte d'atenció socioeducatiu a la pobresa energètica

Servei d'assessorament respecte a la facturació i tarifes dels subministraments per reduir la despesa i millorar els hàbits de consum.

58 Seguiments realitzats a persones i/o famílies en una situació de vulnerabilitat social



Subministraments Gent Gran:

Ajut econòmic a persones grans ateses per Serveis socials per facilitar la temperatura òptima durant els mesos de fred

44 Persones beneficiàries **9.331,49 €** En ajuts de subministraments per la GG



PROGRAMA ATENCIÓ A INFÀNCIA I FAMÍLIES



Programa Atenció a Infància i Famílies



Convocatòria Ajuts activitats d'estiu:

395 Infants han rebut aquest ajut

83.700,00€ Destinats



Convocatòria Ajuts suport a l'escolaritat (Projecte COVID19 amb continuïtat)

1.113 Infants **106.334,68€** Destinats



Convocatòria Ajuts menjador escolar



Ajuts alumnes EEBB - convocatòria
Ajuts d'escola bressol curs 2019-2020:

37 Infants **30.435,72 €**



Ajuts menjador-convocatòria

1.158 Infants

Ajuts menjador curs 2019-2020: **800.304,36 €***

* 302.194,57 € aportats per la Generalitat de Catalunya
498.109,79 € aportats Ajuntament Sant Cugat del Vallès



PROGRAMA ATENCIÓ A INFÀNCIA I FAMÍLIES

Tots els serveis es van adaptar l'atenció durant els mesos de la COVID



Programa Atenció a Infància i Famílies



Centres Oberts

Servei d'atenció socioeducativa fora de l'horari escolar

97 Infants entre 6 i 12 anys

57

Centre Obert de Sant Cugat (32 nenes i 25 nens)

40

Centre Obert de Can Llobet (16 nenes i 24 nens)



Taller jove

Servei d'atenció socioeducativa fora de l'horari escolar

14 Adolescents entre 13 i 16 anys



Punt de Trobada

El Servei vetlla pels drets dels infants i adolescents a relacionar-se amb els seus progenitors en compliment de les ordres judicials ens situacions de separacions conflictives

73 infants atesos **58** famílies ateses



PROGRAMA ATENCIÓ A INFÀNCIA I FAMÍLIES

Tots els serveis es van adaptar l'atenció durant els mesos de la COVID



Projecte esplais i caus

23 infants derivats



Consell d'Infants

Espai de participació d'infants de 5è i 6è de primària

L'encàrrec de treball del 2020 va ser:
“**Com afrontar i reduir el canvi climàtic?**”

39 Infants de **20** escoles de Sant Cugat del Vallès



EAIA Equips d'Intervenció a la Infància i a l'Adolescència

Assessorament als professionals de Serveis Socials, diagnòstic, realització dels plans de millora per als menors i les seves famílies, propostes tècniques i administratives

214 Infants i adolescents



Programa Atenció a
Infància i Famílies



PROGRAMA ATENCIÓ A INFÀNCIA I FAMÍLIES

Tots els serveis es van adaptar l'atenció durant els mesos de la COVID



Programa Atenció a Infància i Famílies



Projecte TEA

Des del Servei d'Educació coordinen els Tallers d'Estudi Assistit al municipi. En el seguiment dels Tallers detecten situacions de vulnerabilitat, que com a servei no poden afrontar sols i sol·liciten la col·laboració de Serveis socials.

48 Infants atesos. Curs 2020-2021



Far de Colors

20 Infants atesos **57** Persones en total ateses pel servei



Suport terapèutic

12 Infants beneficiaris **3.493,40€** Cost del suport



Comissions Socials

Es van realitzar **10** comissions socials a centres públics de primària de forma telemàtica



PROGRAMA ATENCIÓ A LES EMERGÈNCIES SOCIALS I PROGRAMA COL·LECTIU VULNERABLE



Programa d'atenció a Col·lectius en situació de Vulnerabilitat social



Punt acompanyament digital (Projecte COVID19 amb continuïtat)

Servei per donar resposta a la necessitat en la que es troben moltes persones afectades per la bretxa digital; per orientar i acompanyar als/es usuaris/es en la tramitació d'ajudes, orientació i, si s'escau, derivació a altres Serveis del municipi

68 Consultes i ajudes realitzades



Programa Horts Socials:



Horts-Formació - ATERRA

Curs formatiu en agricultura ecològica i autosuficiència:
adreçat a persones en situació d'exclusió

15 Participants **15.950€** Ajuts suport a la inclusió social



Horts autoconsum - CULTIVA'T SOCIAL

8 Participants



PROGRAMA SERVEIS DE PROXIMITAT I ATENCIÓ A LA DEPENDÈNCIA

Serveis de Proximitat



Assistència Domiciliària i serveis de neteja

646 Persones ateses **88.278,08** Hores d'atenció personal, atenció famílies i serveis de neteja

1.401.110,16 € Cost total

Durant l'estat d'alarma es realitzen serveis mínims



Teleassistències

2.207 Persones ateses **139.539,94 €** Cost total



Localitzador personal (LOPE)

21 Persones beneficiàries **8** De nous

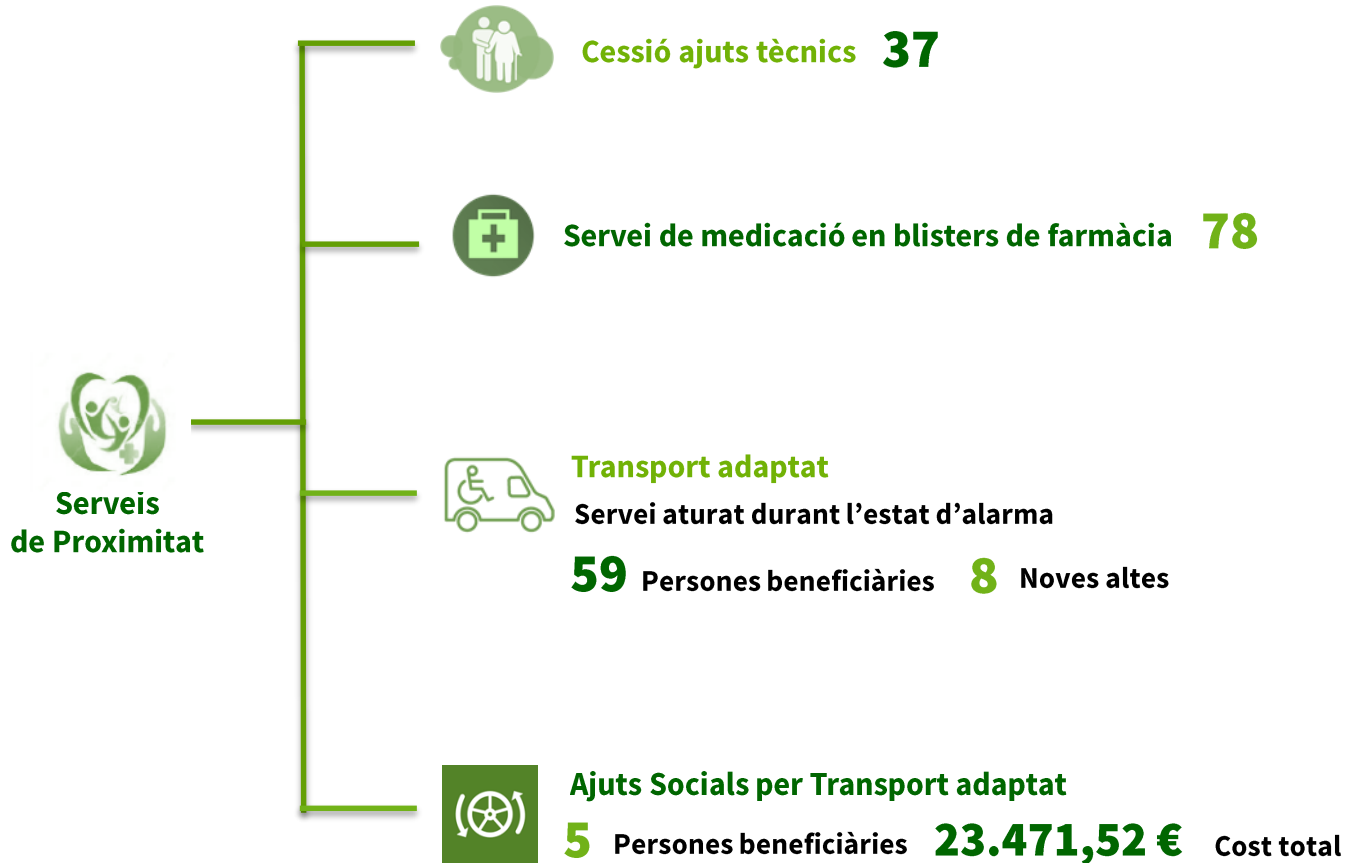


Seguiment i acompanyament telefònic a Gent Gran

2.190 Trucades realitzades durant el període de confinament.



PROGRAMA SERVEIS DE PROXIMITAT I ATENCIÓ A LA DEPENDÈNCIA





PROGRAMA SERVEIS DE PROXIMITAT I ATENCIÓ A LA DEPENDÈNCIA





PROGRAMA SERVEIS DE PROXIMITAT I ATENCIÓ A LA DEPENDÈNCIA



Atenció a la Dependència



Atenció a la Dependència

999 Pia's en actiu durant el 2020

1.765 Expedients de dependència gestionats durant el 2020



Suport a les persones cuidadores

33 Inscripcions curs de formació, de la qual només es van poder fer **4** sessions a causa de la COVID19

1 Jornada tècnica que no es va poder realitzar a causa de la COVID19



PROGRAMES COVID

Projectes específics COVID



Repartiment mascaretes

711 Mascaretes repartides a persones ateses per part de Serveis socials



Repartiment de contes

375 Contes repartits entre els infants de Sant Cugat que reben ajut de menjador, amb motiu de la Diada de Sant Jordi



Voluntariat

Servei ofert a través de les Xarxes de voluntariat organitzades per la ciutadania a causa de la COVID per Suport a la compra, a la medicació, treure les escombraries i altres demandes de suport quotidianes que no tenen la necessitat d'un SAD.

93 Persones han rebut aquest servei periòdicament, durant el període de confinament



Suport psicològic

Servei de Suport i acompanyament davant de l'impacte de la COVID a persones ateses per Serveis Socials

100 Persones han rebut el servei



Allotjament en confinament: 14 persones

Allotjament alternatiu per garantir el confinament.

14 Persones



PROGRAMES COVID

Projectes específics COVID



Projecte seguiment Gent Gran

282 Trucades realitzades a persones grans no conegudes per part de Serveis socials, per fer seguiment de la seva situació personal



Àpats a residències

12.054,36€ Cost total



Allotjament professionals de les residències

16.137,00€ Cost total



Derivació a Educació material i suport informàtic

282 Derivacions realitzades a Educació, d'infants atesos per part de Serveis Socials que han necessitat material i suport informàtic



Repartiment targetes beques menjador

1.178 Targetes d'aliments repartides des de Serveis Socials, a infants que tenien concedida una beca de menjador



PROGRAMES COVID

Projectes específics COVID

Oficina de Voluntariat



Campanya de mascaretes i bates: **278** persones voluntàries



Tasques de voluntariat específics: **73** persones voluntàries



Campanya animals de companyia: **27** persones voluntàries



Estudiants voluntariat en pràctiques: **2** persones voluntàries



Campanya Estiu: **7** persones voluntàries



Servei comunitari menors d'edat: **8** persones voluntàries



Consultes en línia en confinament: **88** persones voluntàries

Ajuts extraordinaris



Ajuts extraordinaris per a entitats socials afectades per la crisi de la COVID19:
13 Entitats han rebut ajuts, per un import de **46.000,00€**



ATENCIÓ A LA DONA



Servei d'Informació i Atenció a la Dona



Atenció individual i suport psicològic

889 Intervencions **179** Dones ateses **89** Violències masclistes
668 Suport psicològic **128** Dones ateses atenció psicològica



Atenció grupal

12 Dones ateses **19** Sessions grupals



Assessorament Jurídic

164 Intervencions **87** Dones ateses



Altres Recursos

21 Dispositius de teleassistència mòbil.



Pla d'Igualtat de Gènere

- Protocol local per l'abordatge integral de la violència masclista en l'àmbit de la parella
- Protocol municipal d'actuació davant les violències sexuals en espais festius
- III Pla d'Igualtat de Gènere per a la Ciutadania
- Pla d'Igualtat Corporatiu



8 de Març, Dia Internacional de les Dones, amb l'organització de **15** activitats

25 de novembre, Dia contra la Violència de Gènere
 Es van organitzar **18** activitats



Pla d'Inclusió i Xarxa Monestir Sant Francesc



Xarxa Monestir / Sant Francesc

Treball col·laboratiu entre entitats i administració per donar definició i endegar accions comunitàries per promoure la cohesió i inclusió social



Comissió permanent



Detecció de situacions de risc d'exclusió social

- Trucades telefòniques a les entitats del municipi per copsar les necessitats derivades o agreujades pel confinament

32 Trucades realitzades

10 Entitats contactades

6 Derivacions a serveis municipals

- Diagnosi compartida de les necessitats del barri

8 Entitats de la Xarxa Participants

4 Entitats del territori consultades



CIUTAT INCLUSIVA



Pla d'Inclusió i Xarxa Monestir Sant Francesc



Xarxa Monestir / Sant Francesc

Treball col·laboratiu entre entitats i administració per donar definició i endegar accions comunitàries per promoure la cohesió i inclusió social



Comissió permanent



Proposició i organització d'accions que contribueixin a millorar la vida del veïnat

- **2** Tallers sobre videojocs per a mares i pares (en línia)

Persones participants: 9

- **2** Tallers d'hort al balcó (en línia)

Persones participants: 9

- **1** Taller de comunicació per millorar la convivència (en línia)

Persones participants: 5

- **1** Taller de comunicació efectiva en temps de la COVID19 (en línia)

Persones participants: 4

- **1** Cicle d'Espai de Creixement Familiar, de **8** sessions, de les quals 3 van ser presencials, i 5 en línia.

Persones participants: 14

- **Hort del Barri:** Incorporació de l'escola d'adults a l'hort, amb formació i assessorament personalitzat parcel·la a parcel·la

1 Assemblea en línia

27 Reunions grup motor



Pla d'Inclusió i Xarxa Monestir Sant Francesc



Xarxa Monestir / Sant Francesc

Treball col·laboratiu entre entitats i administració per donar definició i engegar accions comunitàries per promoure la cohesió i inclusió social



Comissió permanent



Proposició i organització d'accions que contribueixin a millorar la vida del veïnat

Murals dels Jardins del Vallès

- **6** Reunions per treballar els valors, els conceptes, els espais i els col·lectius que es volien destacar al mural

NADAL al barri

- **3** Concerts a la Residència Sant Cugat Pessebre a la Residència Sant Cugat
- **1** Concert itinerant pel barri
- **4.453** Estels de Nadal repartits a les llars del barri
- **1.500** Estels de Nadal repartits a les Residències de GG i de persones amb discapacitat de la ciutat
- **1** Vídeo de felicitació de Nadal
- **Vídeo sobre la Xarxa Confinada.**
- **Article sobre la Xarxa, revista SOM CENTRE EST**
- **Pressupostos participatius: 4** propostes presentades



Pla d'Inclusió i Xarxa Monestir Sant Francesc



Xarxa Monestir / Sant Francesc

Treball col·laboratiu entre entitats i administració per donar definició i endegar accions comunitàries per promoure la cohesió i inclusió social



Comissió permanent



Promoció del treball en xarxa, la coresponsabilitat i solidaritat entre les entitats del territori i generació de sinergies cap un treball col·laboratiu

Mantenir la Xarxa activa

- **21** Reunions, **8** entitats actives

Estrènyer els lligams de la Xarxa amb entitats del territori

- **1** nova entitat contactada
- **4** entitats vinculades indirectament amb la Xarxa

Web de la Xarxa

- **4** sessions de reflexió

Disseny d'elements comunicatius de la Xarxa

- Actualització de banderoles, lones i altres materials
- Millora de materials de difusió de: Jornada Fembarri!, Nadal al barri i la Festa del Barri

Treball amb ÍNDIC per treballar l'estructura de la Xarxa

- **1** sessió de treball



CIUTAT INCLUSIVA



Pla d'Inclusió de Ciutat



Baròmetre Inclusiu: Nova edició de l'enquesta del Baròmetre



Salut Mental



Acte Dia Mundial Salut Mental: Reedició i presentació de la guia de recursos de Salut Mental



Gent Gran



Concerts de Nadal als casals de Gent Gran **2**



Apropa Cultura



428 persones assistents



Persones amb discapacitat



100 Esportistes

Jocs StQlímpics per a persones amb discapacitat, amb entitats del municipi. Esports: Atletisme, petanca, bàsquet

2 Nous grups de futbol: CF Mirasol i Penya Blaugrana Sant Cugat



21 Places aparcament amb reserva personalitzada per a persones amb mobilitat reduïda

Actes dia Internacional per a les persones amb discapacitat (3 de desembre de 2020)

- Entrevista a Cugat.cat i vídeo per xarxes socials municipals amb les entitats de la Taula
- Debat sobre el Dia Mundial, amb l'Alcalde i l'entitat Acompanya'm a TV Sant Cugat
- Representació de la Taula d'accessibilitat: Mapathon pel centre històric comercial (projecte estudiants de la UPC)
- Els avatars de les xarxes socials municipals es van tenyir de **taronja** i es van il·luminar els arbres de la Plaça de la Vila de **taronja**.
- Pancarta del Dia Mundial al balcó de l'Ajuntament



CIUTAT ACOLLIDORA



Acollida



Guia i App d'acollida "Hola Sant Cugat"



Sessions de benvinguda



Acollida lingüística - Cursos de català

- Gairebé **500** alumnes fent cursos inicials i bàsics
- Consorci Normalització Lingüística
- Ateneu Sant Cugat
- Comissió municipal de català: entitats i serveis que treballen per fomentar el coneixement i l'ús de la llengua



Informes

135 Sol·licituds informes arrelament social



Assessoria jurídica en temes d'estrangeria

Tipus de consulta: renovació autorització residència i/o treball, arrelament social, targes comunitàries i nacionalitat

568 Persones usuàries **1.002** Visites realitzades **1.349** Consultes realitzades



CIUTAT ACOLLIDORA



Ciutat refugi



Comissió Municipal crisi persones refugiades



Comissió d'acollida

Dia mundial de les persones refugiades: Accions de sensibilització



Continuïtat Col·laboració amb el programa d'allotjament: "Benvinguts Refugiats"



Suport econòmic a camps de refugiats i persones en ruta



Convocatòria de subvencions per a projectes de cooperació i educació pel desenvolupament

14 Projectes aprovats

Pau i Drets Humans

- Ciutats defensores de Drets Humans
- Pis pels menors sahrauís malalts i suport escola infantil Aargub
- Conveni UNIPAU
- Programa Generalitat protecció de persones defensores Drets Humans: acollida temporal
- Dia dels Drets Humans
- 1 avaluació: Projecte Teixint Xarxes, programa educatiu per als adolescents de 3r d'ESO



Consolidació cooperació Ajuntament - Ajuntament

- Tarija (Bolívia) – Gestió de residus
- Cotacachi (Equador) – Oficina d'atenció Ciutadana
- Petén (Guatemala) – Planta tractament residus

Desplegament Pla
Director Cooperació,
Pau i Drets Humans
2017-2021



PREVENCIÓ I EDUCACIÓ EN VALORS



Prevenció i promoció de la salut



Prevenció de drogues i abús de pantalles

75 Casos atesos **415** Visites

- Aprovació del nou Pla de Prevenció del consum de Drogues i abús de pantalles
- Adaptació de l'Assessoria sobre Drogues i Pantalles adreçades a joves i famílies al marc COVID fent atenció online i telefònica
- Programa de prevenció en l'Oci nocturn. Adaptació al context COVID en espais i horaris.
- Intervenció de l'equip de prevenció en l'oci nocturn i intervenint en reducció de riscos, violències sexuals i recordant la normativa COVID durant els mesos d'estiu.



Programa de Cardioprotecció

30 Desfibril·ladors fixes **10** Desfibril·ladors mòbils

Actualització del programa per mantenir el parc de desfibril·ladors del municipi fins el 2023



Campanya de donació de sang

Més de **10** campanyes de donació de sang, amb més de **1.900** donacions



Activitat de prevenció i d'educació en valors al Pla de Dinamització Educativa

- Cooperació, pau i drets humans
- Prevenció de relacions abusives
- Coeducació i coresponsabilitat
- Discapacitat
- Prevenció de l'ansietat i la depressió
- Malalties neurològiques
- Promoció de la Salut



CONVIVÈNCIA, COHESIÓ I SUPORT A LES ENTITATS



Servei de Mediació



191 Sol·licituds, augment del 27,33% respecte l'any anterior

Veïnal - **151** casos

Soroll - **51** casos

Familiars - **19** de les quals, **7** de relacions de parella

Activitats econòmiques- **7**, de les quals **4** referents al soroll

Atenció durant tot l'any, **inclòs durant l'estat d'alarma**



Oficina de Voluntariat

584 Persones voluntàries **483** Persones voluntàries durant la pandèmia de la COVID19

- Suport i Assessorament de les xarxes de suport veïnal en confinament
- Coordinació circuit de cosir mascaretes
- Creació protocol i gestió voluntariat per cuidar animals de companyia
- Adaptació de la formació a entitats en format on-line
- Creació protocol per atenció presencial en situació pandèmia
- Realització d'enquesta per saber l'estat de les entitats
- Derivació a entitats una línia de subvencions, estratègies i Assessorament per a entitats en confinament



CONVIVÈNCIA, COHESIÓ I SUPORT A LES ENTITATS



Banc del Temps



Banc del Temps Sant Cugat Centre

590 persones sòcies

74 hores intercanvis individuals

90 hores intercanvis grupals

435 hores d'intercanvis en confinament



Banc del Temps de Mira-Sol

53 persones sòcies

26 hores intercanvis individuals

59 hores intercanvis grupals

- Col·laboració amb les entitats Laboo i No estàs sola en confinament
- Participació amb la iniciativa de mascaretes solidàries



CONVIVÈNCIA, COHESIÓ I SUPORT A LES ENTITATS



Taules de Participació



Xarxa solidària: 6 reunions realitzades



Salut Mental: 5 reunions realitzades



Gent Gran: 4 reunions realitzades



Trastorn de l'espectre de l'autisme: 2 reunions realitzades



Persones amb discapacitat: 6 reunions realitzades



Persones amb malalties neurològiques, càncer i cronicitat: 6 reunions realitzades



Accessibilitat universal: 3 reunions realitzades



AJUNTAMENT DE
SantCugat



santcugat.cat