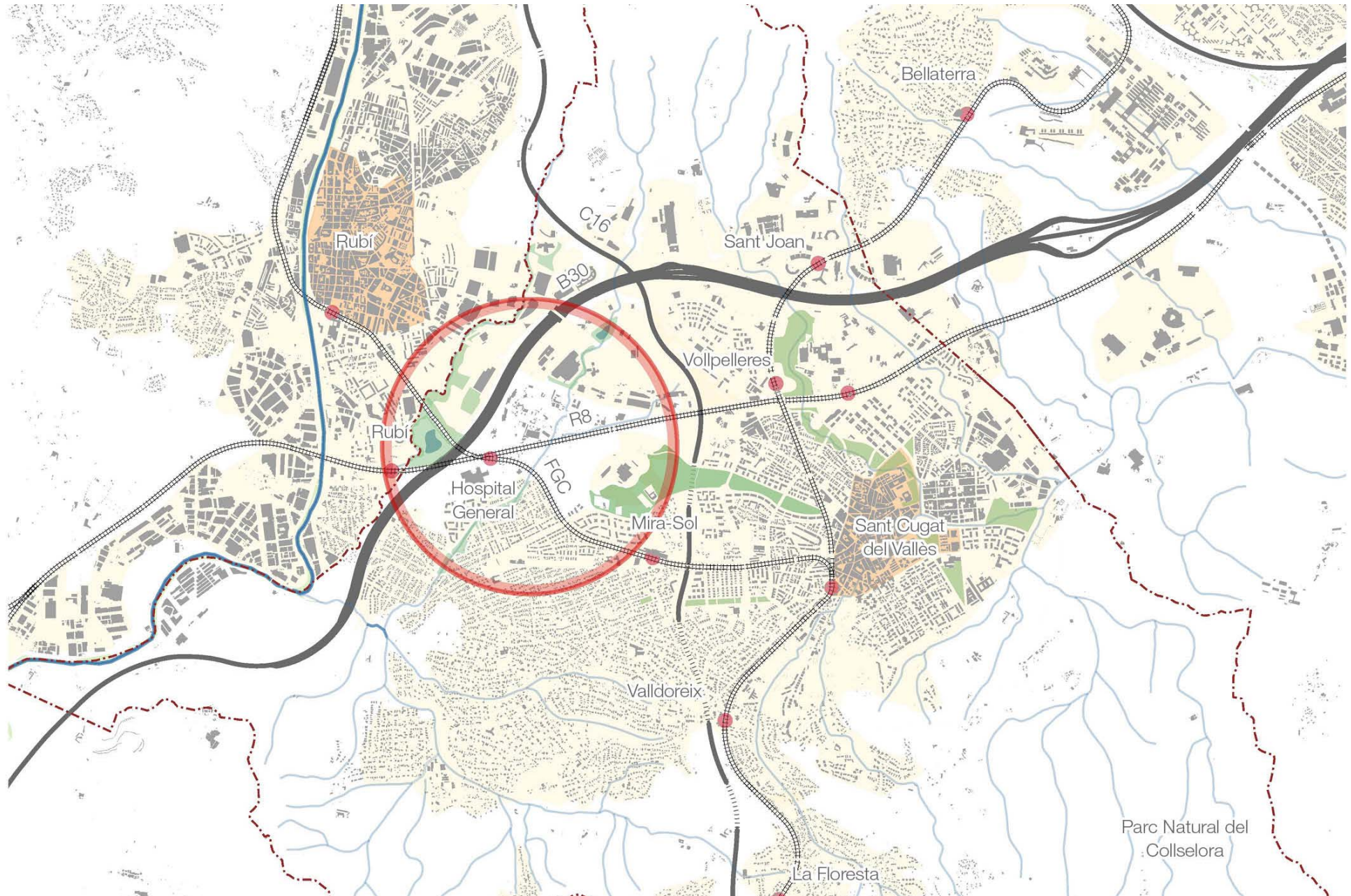




Webinar

Sessió 16 novembre

Ca n'Ametller
un ecobarri per a Sant Cugat

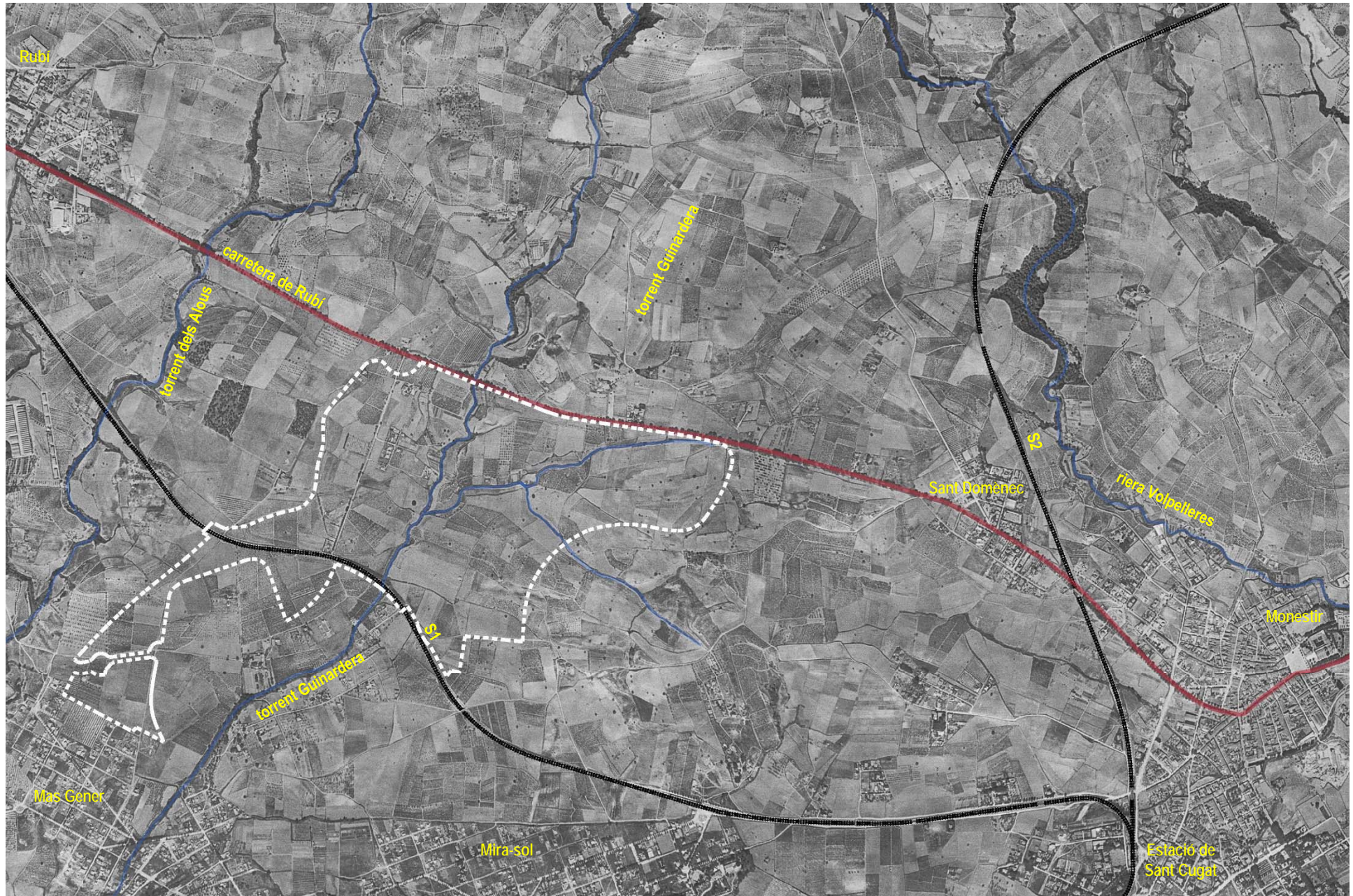




Superfície àmbit estudi 85 ha

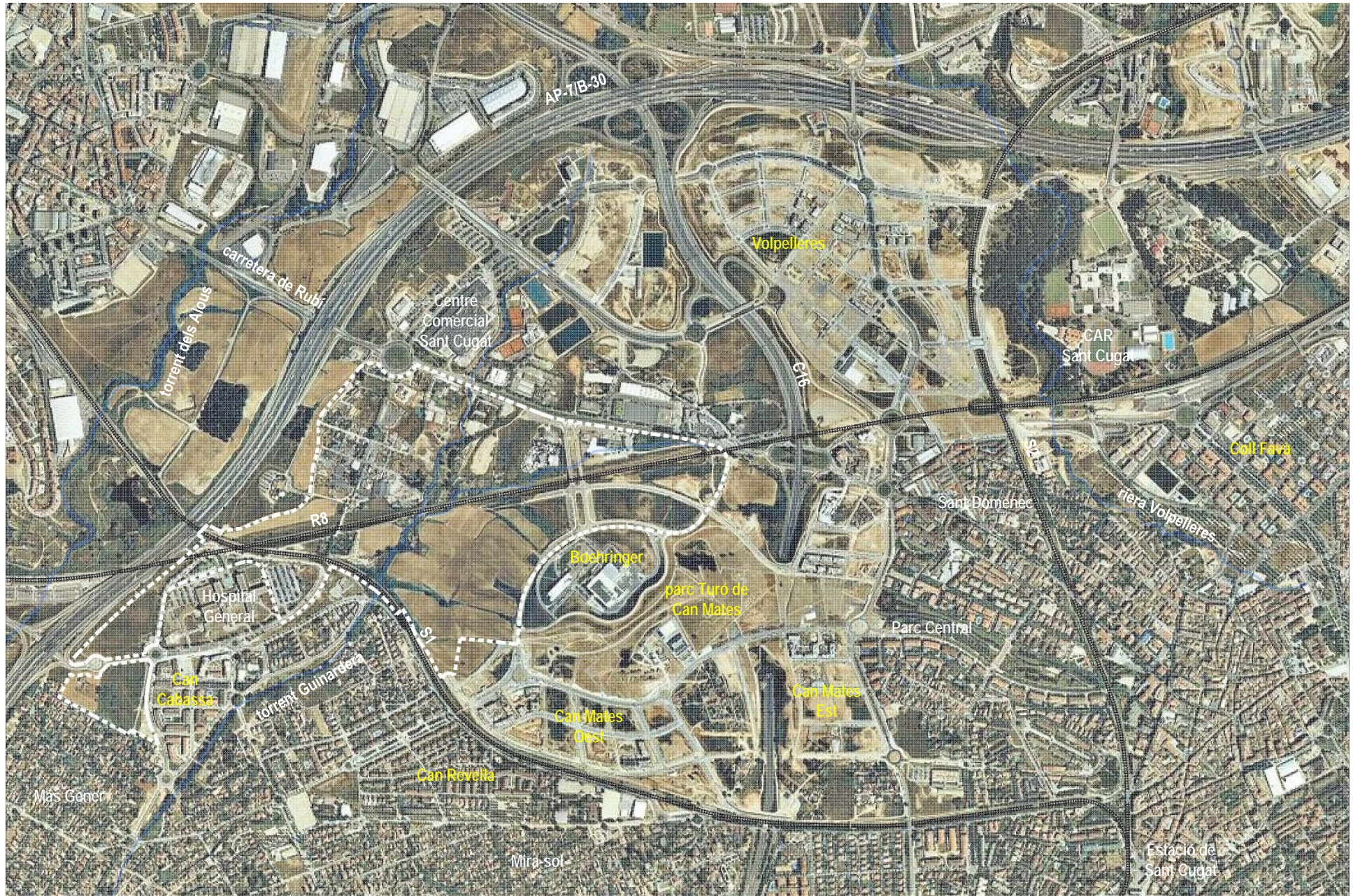
Evolució de l'ocupació del territori

Ca n'Ametller

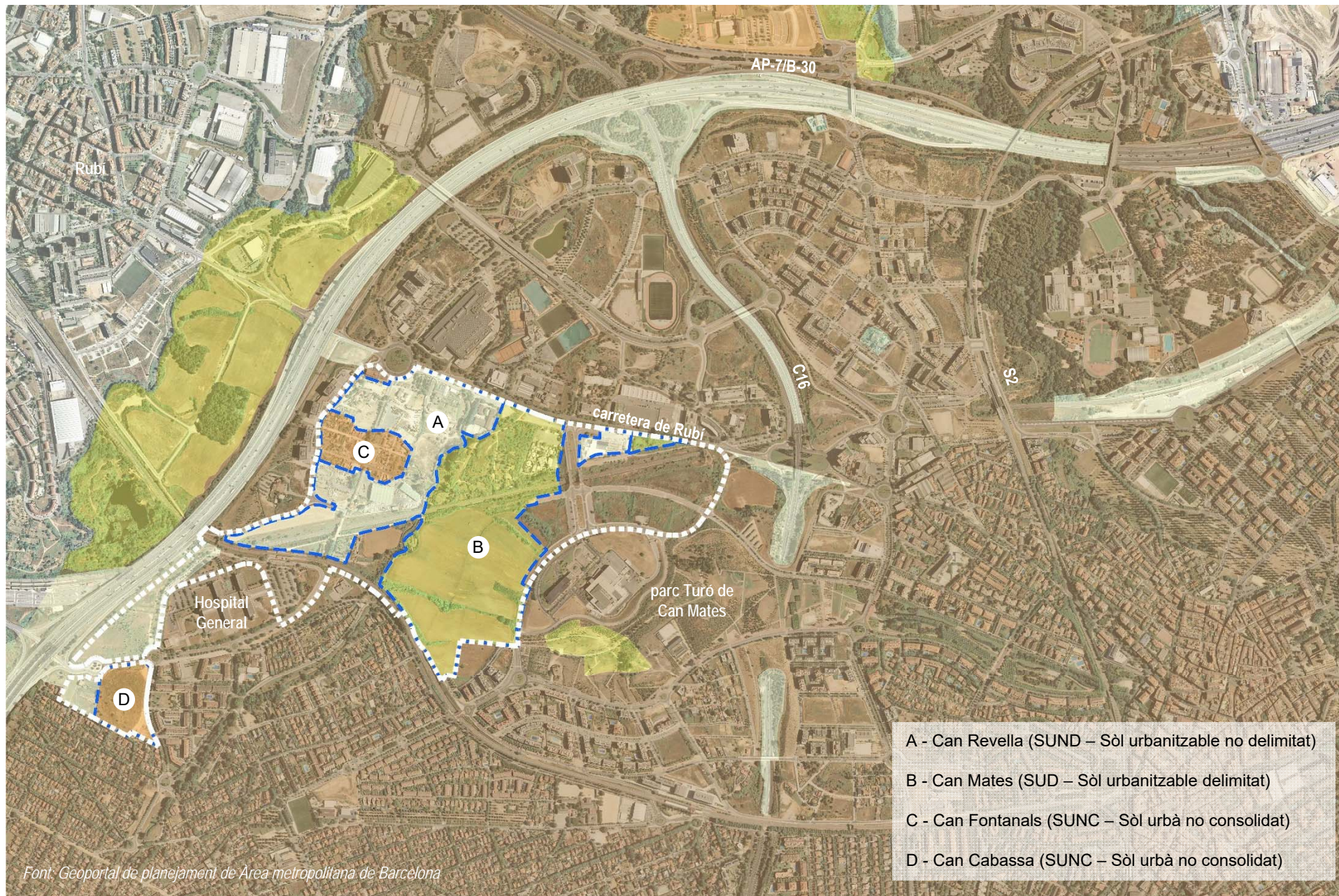








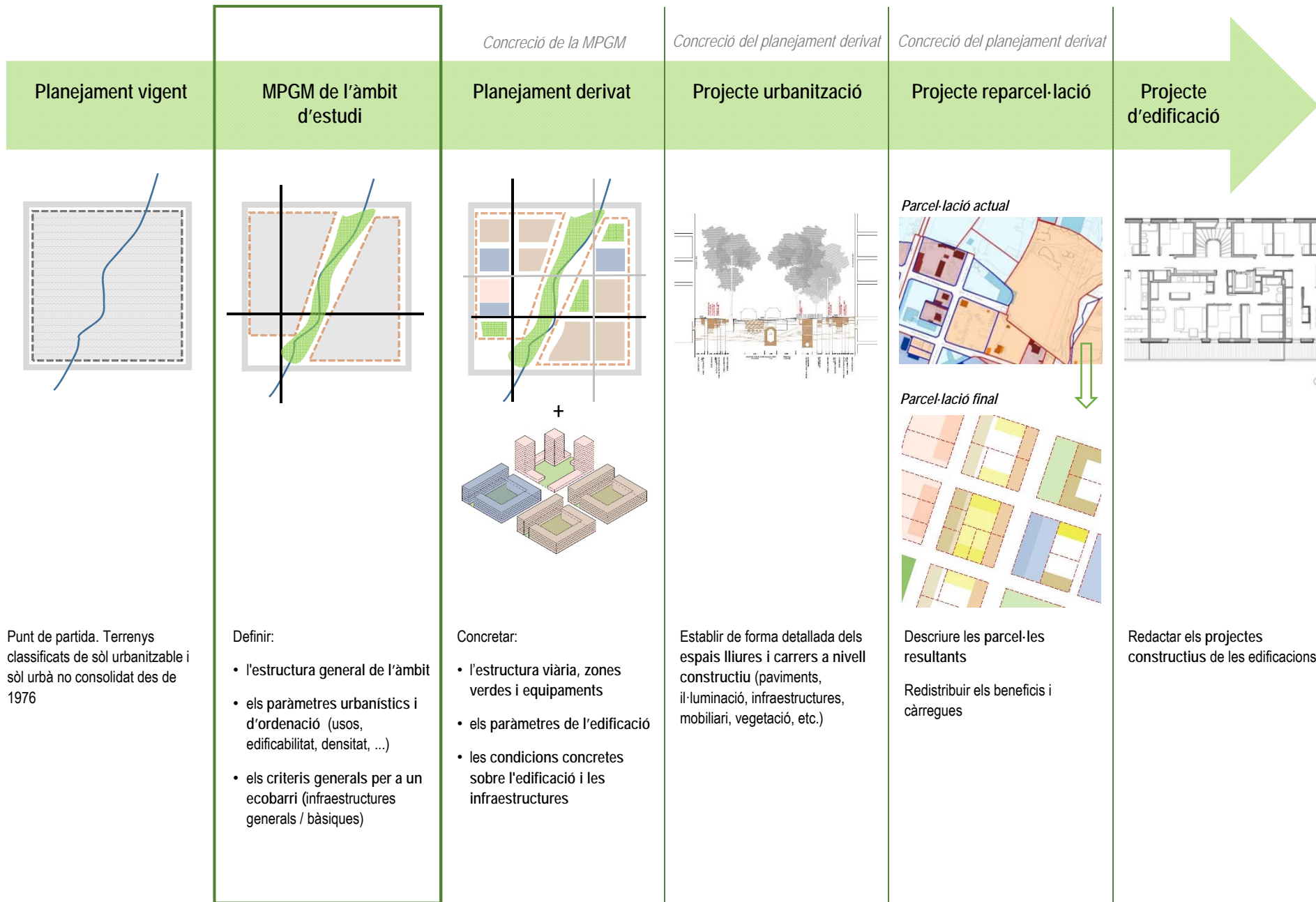




Etapas urbanístiques per a la definició d'un barri nou

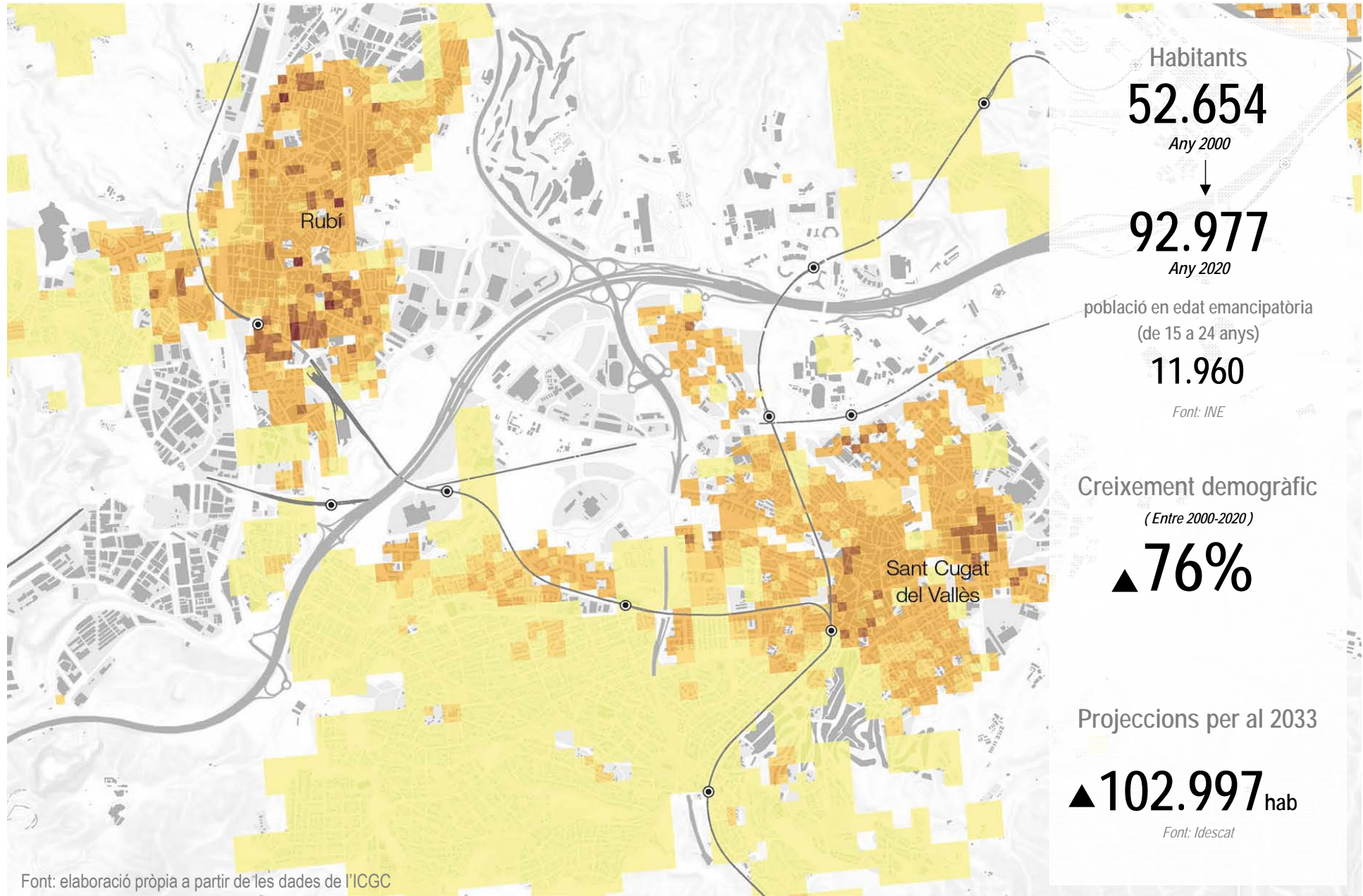
Ca n'Ametller

Etapas urbanístiques per a la definició d'un barri nou



Context socio-econòmic

Ca n'Ametller



Habitatges al municipi
33.119 htges

Font: NDI MHAB Diputació de Barcelona a partir de Direcció General del Cadastre 2020

destinats a polítiques socials avui

1.986 htges

Font: empresa municipal Promusa (setembre 2021)

↓
passaran al mercat lliure

791 htges

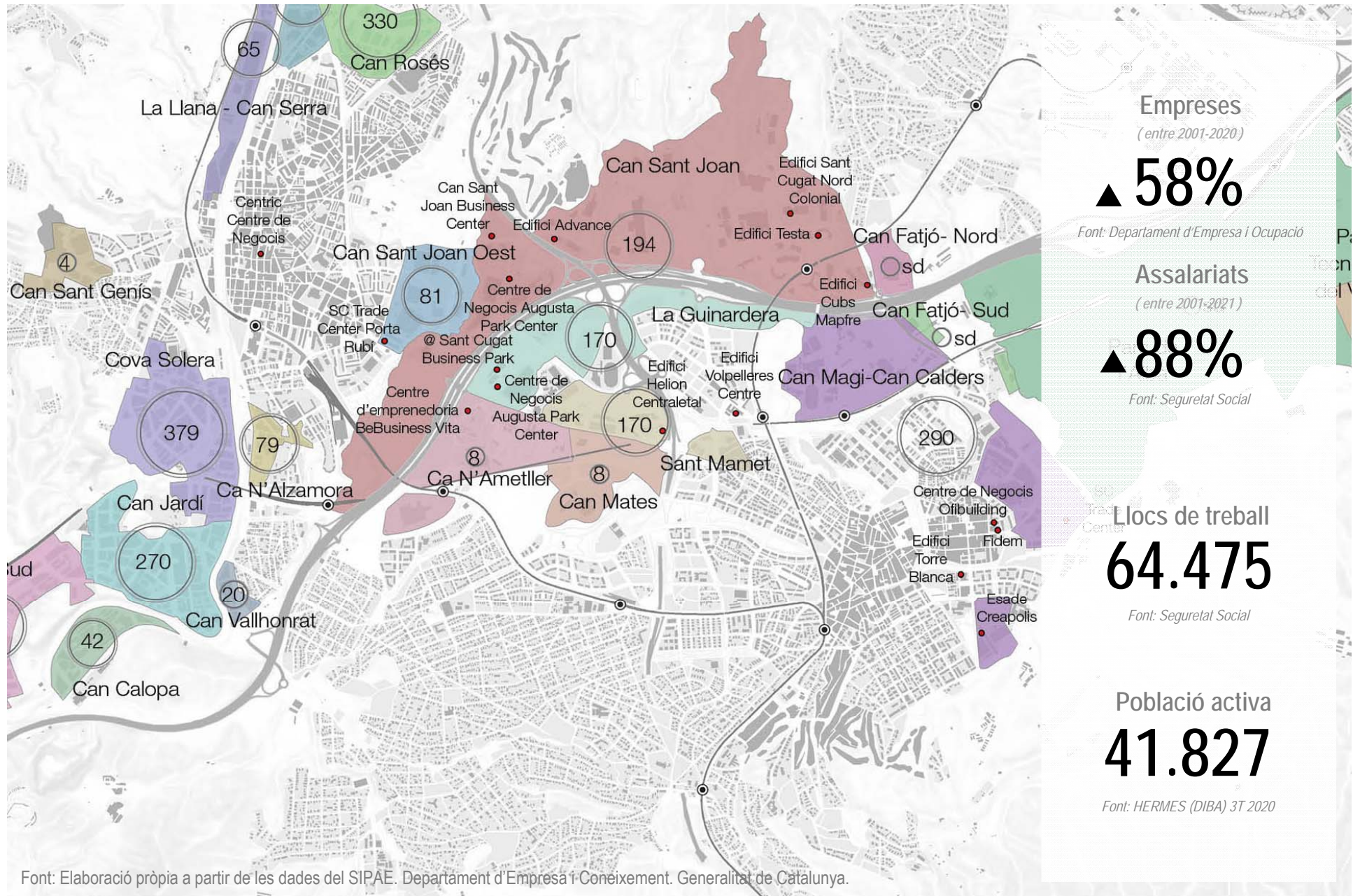
Futur parc estable d'habitatges

1.195 htges

(36% venda i 64% lloguer)

*El Pla Territorial Sectorial de l'Habitatge (PTSH) defineix com **objectiu de solidaritat urbana (OSU)** que el **15% dels habitatges principals** es destinen a polítiques socials en els propers 15 anys.*

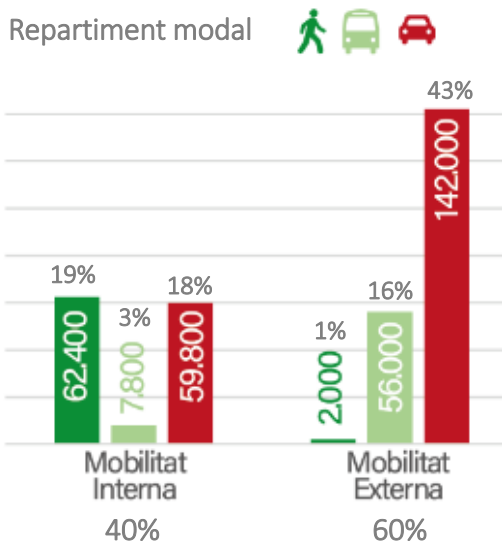




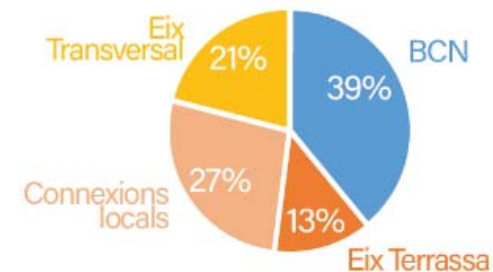
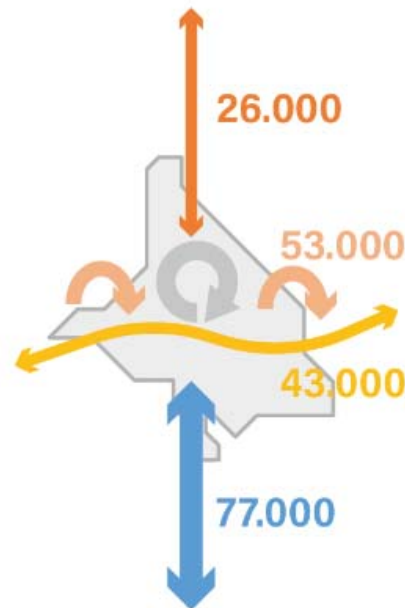
Context de la mobilitat

Ca n'Ametller

Mobilitat total
(330.000 viatges/dia)

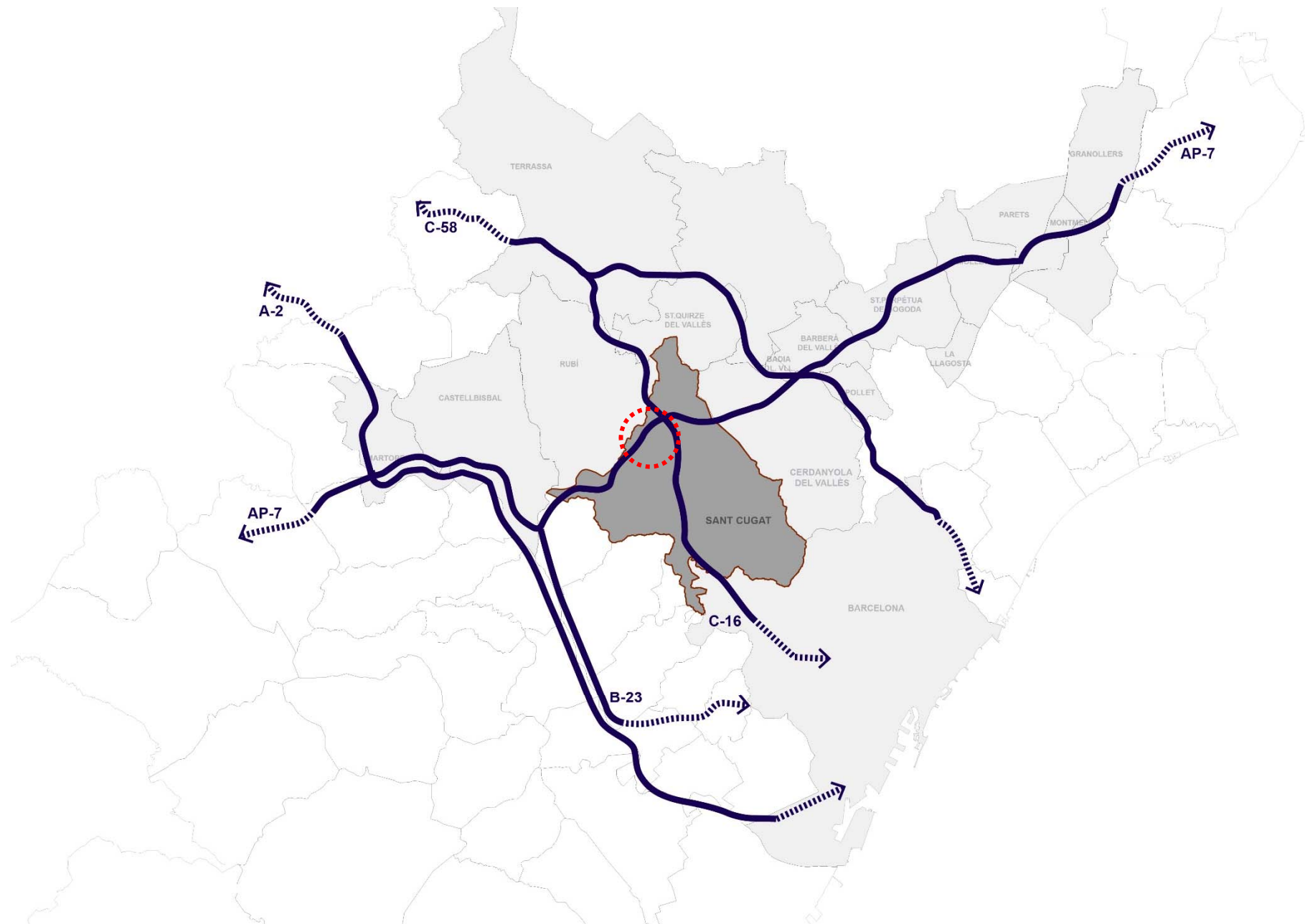


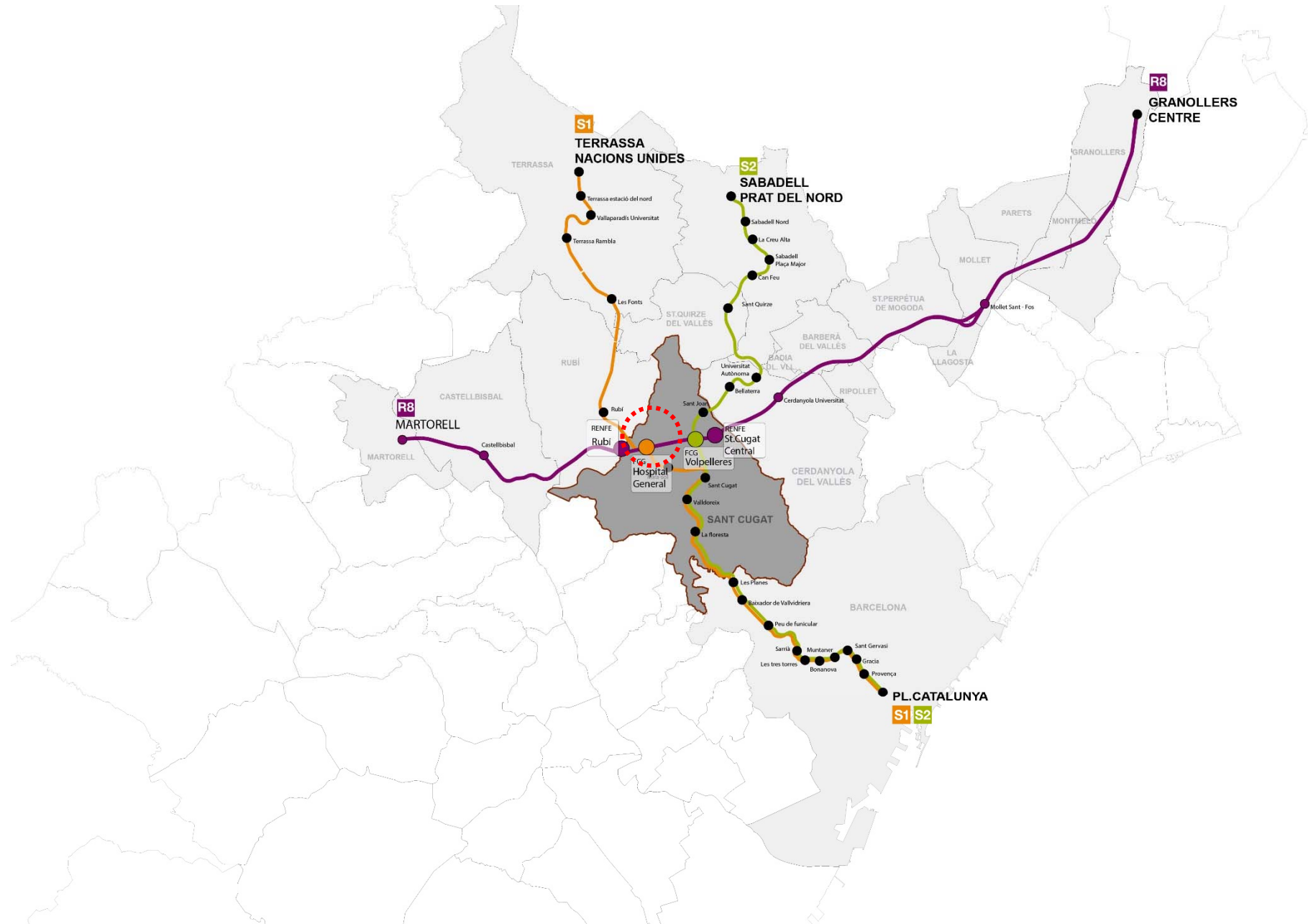
Mobilitat externa
(200.000 viatges/dia)

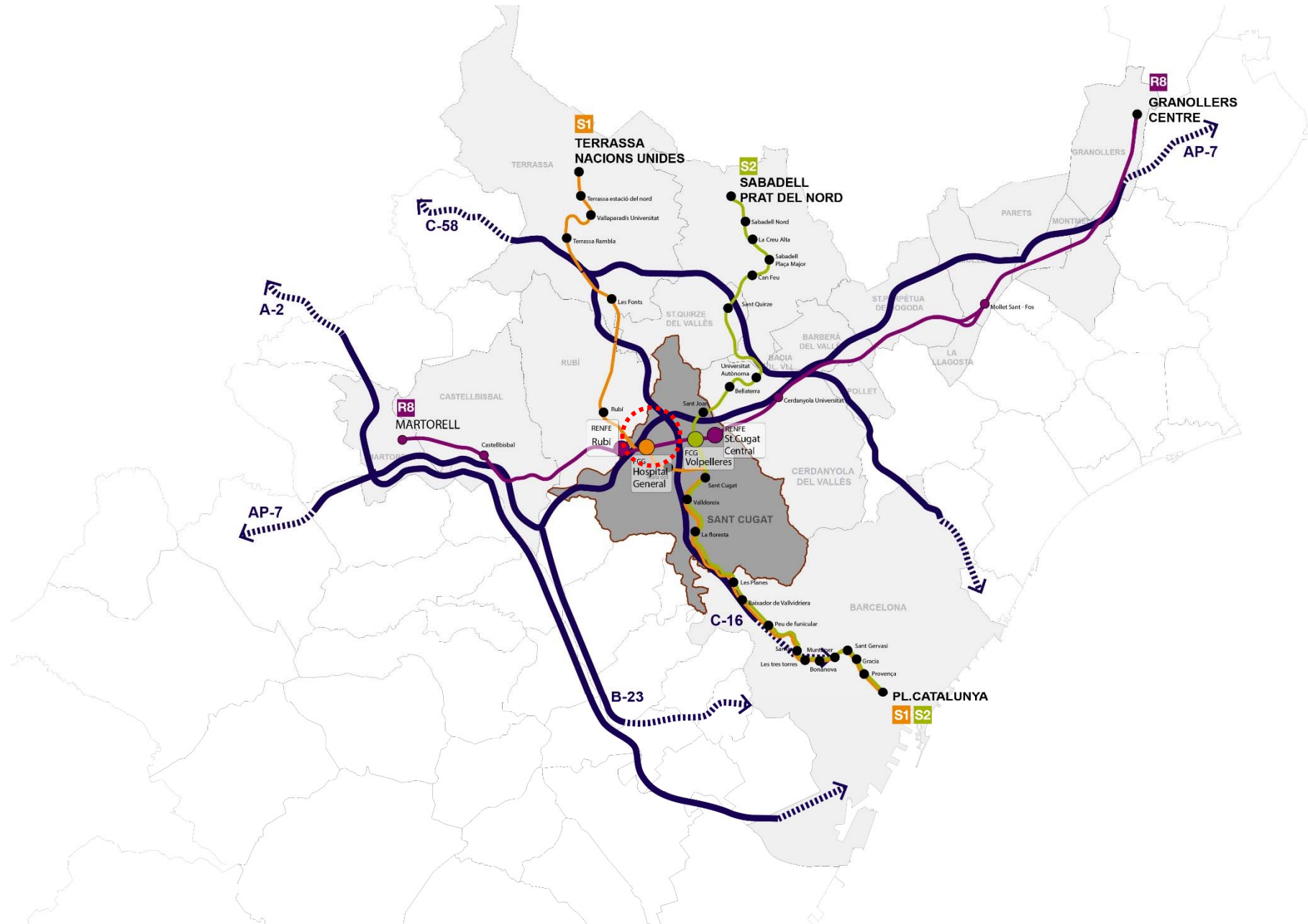


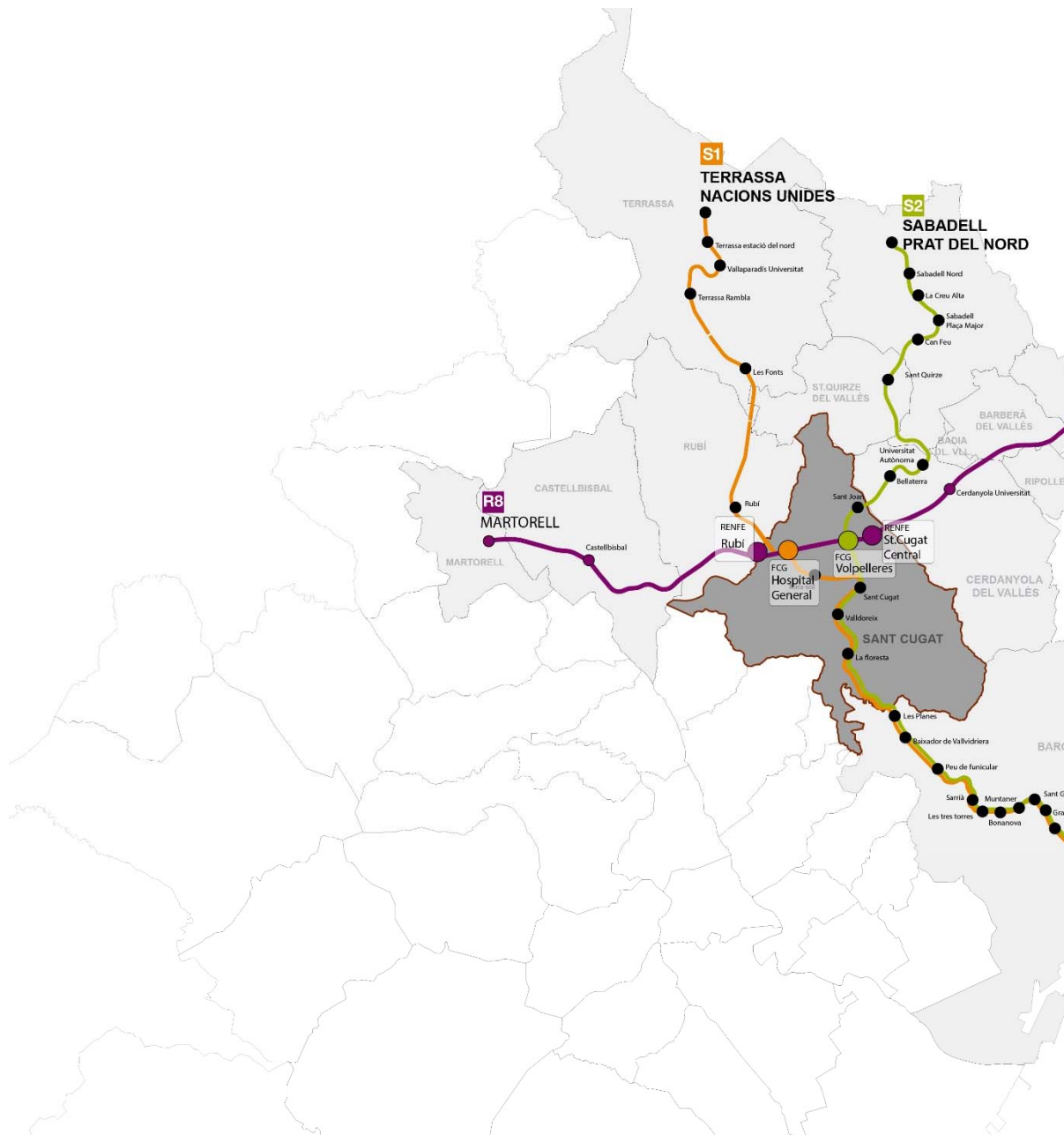
- Una mobilitat externa elevada, que representa el 60 % del total de desplaçaments.
- Una excessiva dependència de l'ús del cotxe, amb una quota del 61 %

Font: Pla de Mobilitat Urbana de Sant Cugat del Vallès









FGC S1

parades: 19 Parades
 temps de trajecte: 50 min
 freqüència mitjana: 12 min
 5-6 min (hora punta)

Hospital General 2.691 passatgers/dia

Rodalies R8

parades: 8 Parades
(St. Perpètua en construcció)
 temps de trajecte: 40 min
 freqüència mitjana: 1 hora (Durant tot el dia)

Rubí 204 passatgers/dia
 Sant Cugat del Vallès 305 passatgers/dia

No hi ha intermodalitat:

- distancia massa gran
- recorregut no habilitat
- barrera AP-7



RUBÍ

750 m

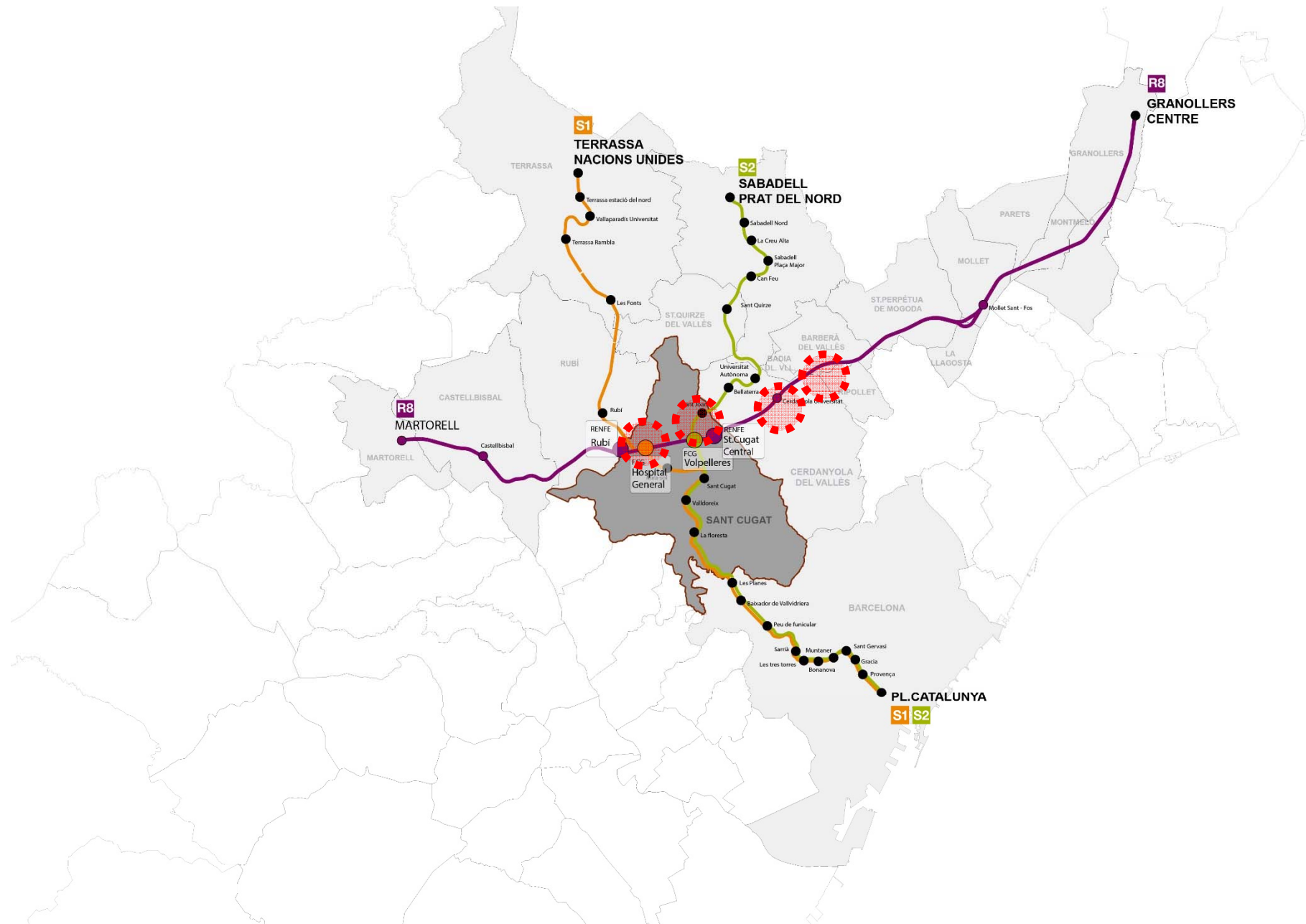


HOSPITAL GENERAL



Recorregut entre estacions
17 minuts

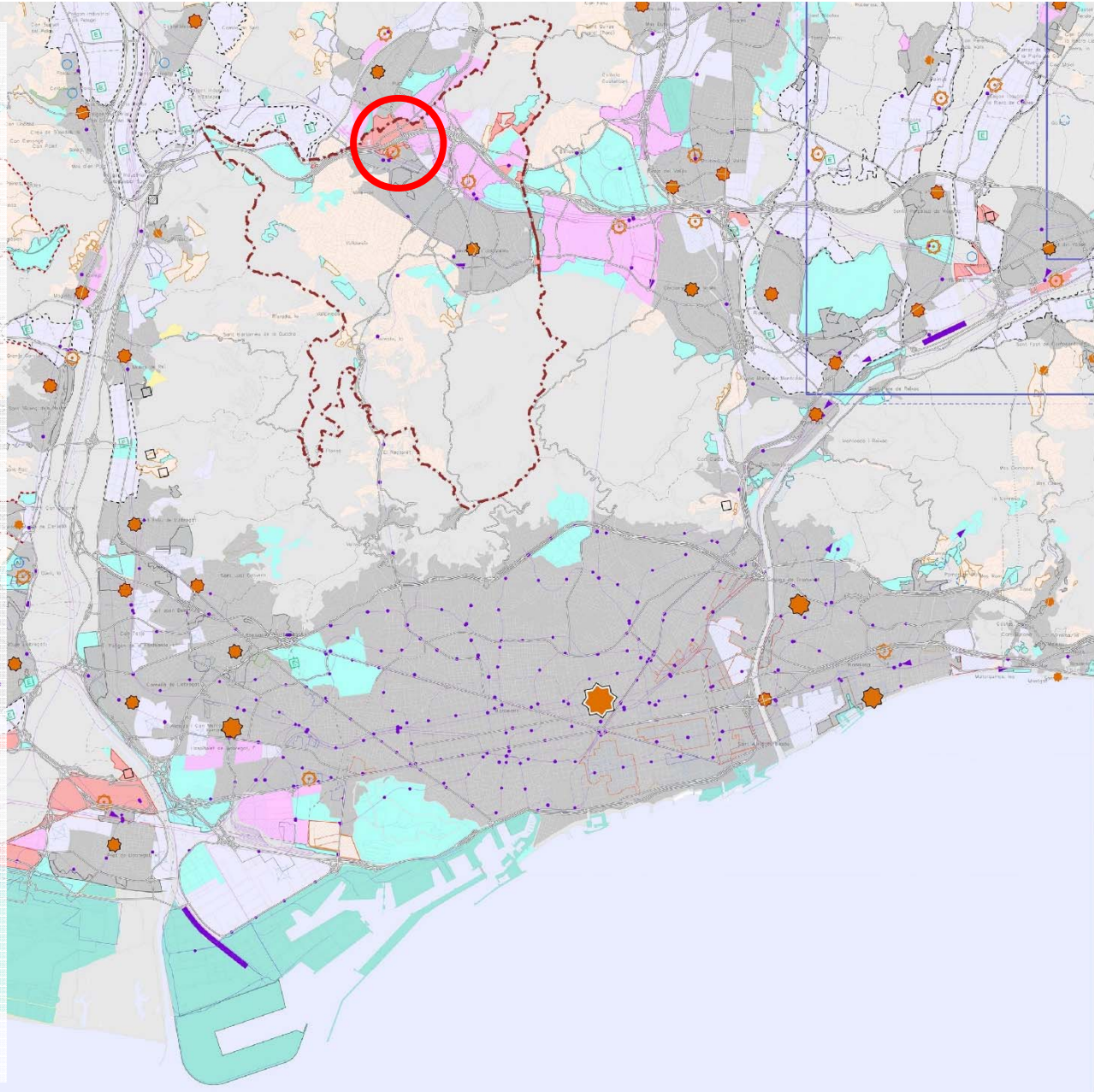




Context territorial

Ca n'Ametller

- Una elevada accessibilitat en transport col·lectiu.
- Un paper de centre urbà al servei a àmbits territorials d'escala superior.
- Localització d'equipaments d'escala supralocal així com d'activitat econòmica intensiva.
- Contigües i integrables als teixits urbans existents o amb les seves extensions.



ESTRATÈGIES URBANES

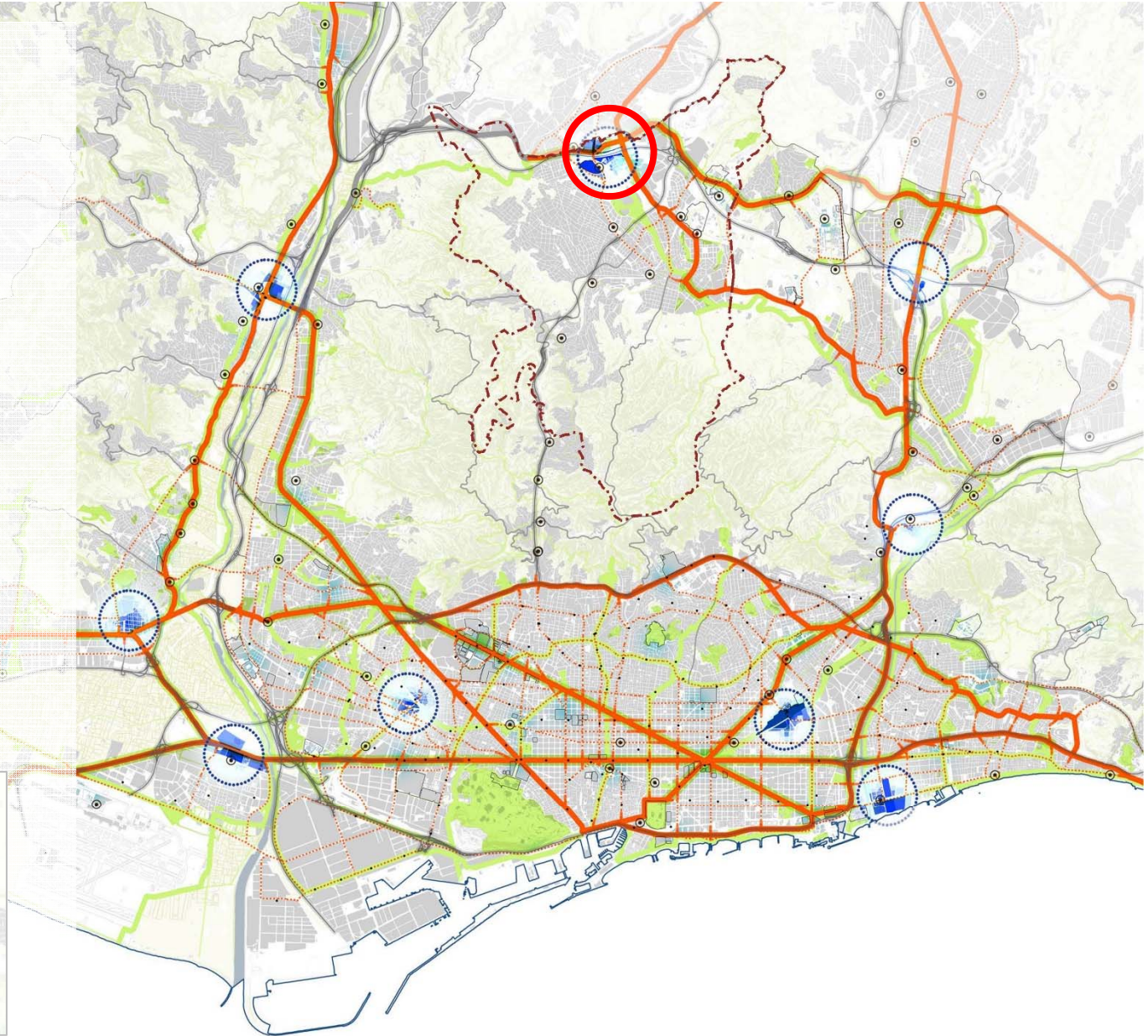
Continus urbans intermunicipals

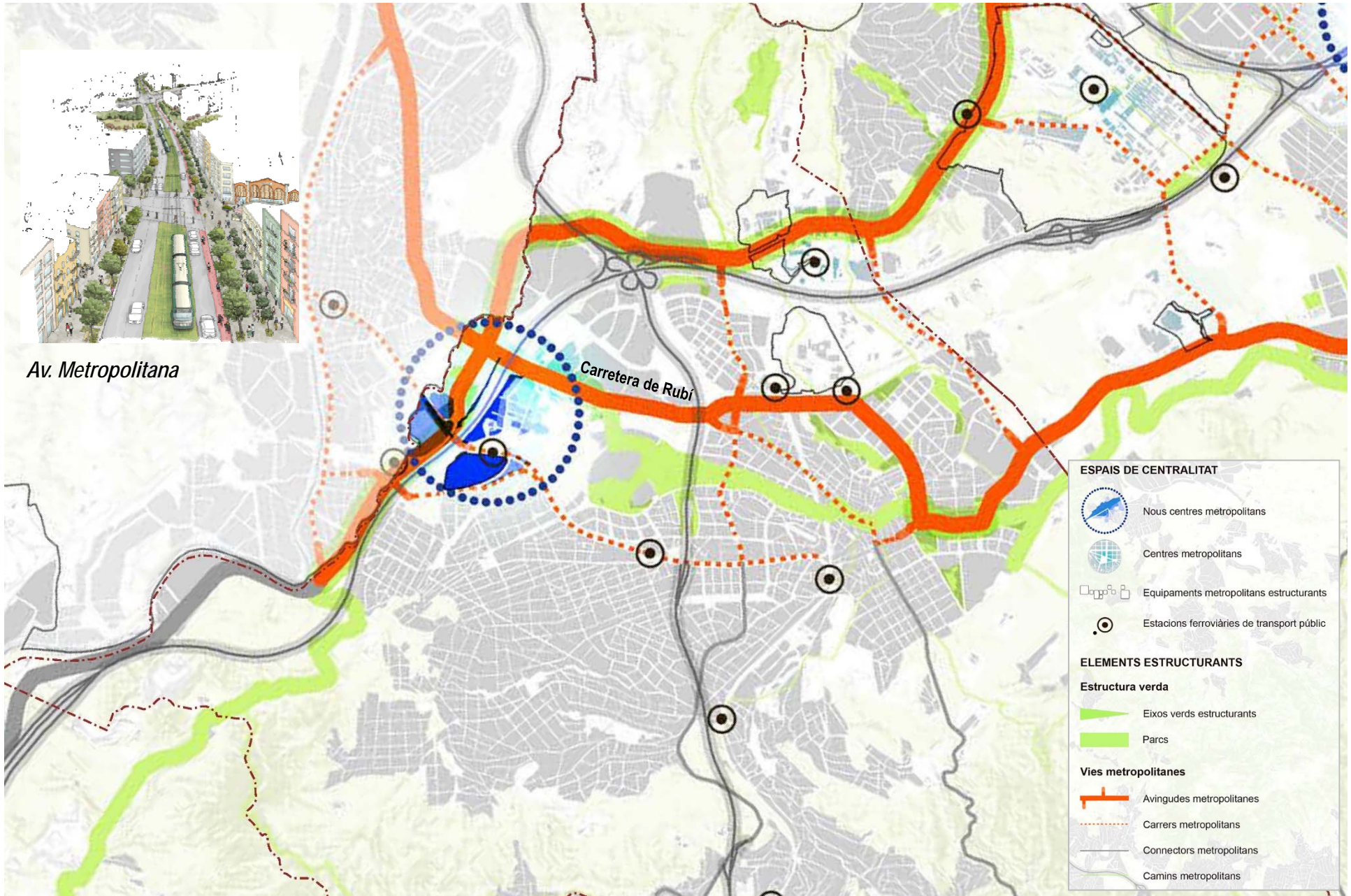
-  Centres urbans
-  Àrees de transformació urbana d'interès metropolità
-  Àrees d'extensió urbana d'interès metropolità
-  Noves centralitats urbanes
-  Àrees especialitzades residencials a reestructurar
-  Àrees especialitzades industrials a transformar
-  Àrees especialitzades industrials a consolidar i equipar

- Densitat social i de composició diversa.
- Acumulació de funcions amb una complementarietat horària raonable.
- Presència d'un factor d'innovació social i productiva.
- Contigüïtat (espacial) i la simultaneïtat (temporal) dels elements locals i metropolitans.
- Accessibilitat eficient a través del transport públic.
- Valor referencial per a un conjunt ampli de la ciutadania.

ESPAIS DE CENTRALITAT

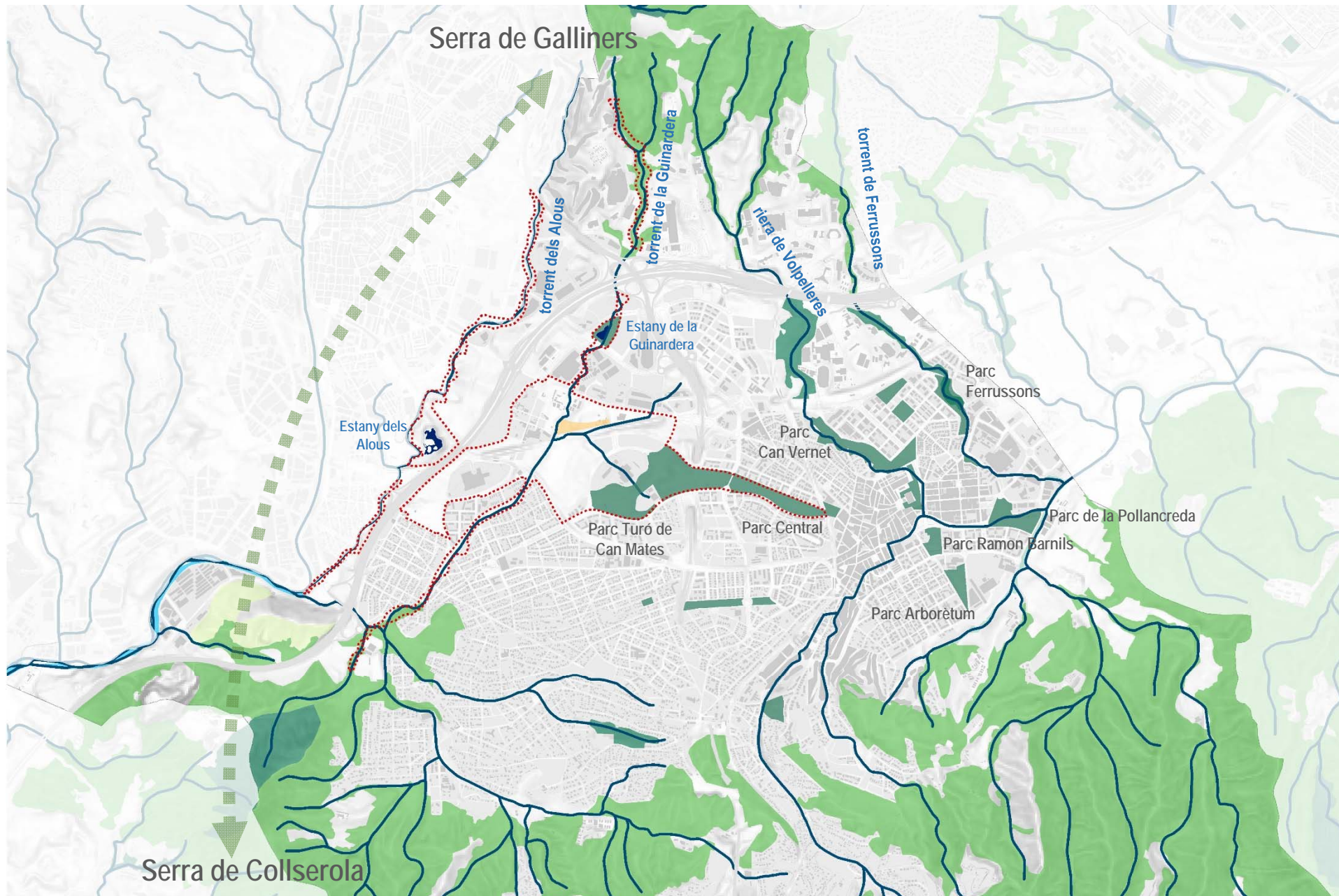
-  Nous centres metropolitans
-  Centres metropolitans
-  Equipaments metropolitans estructurants
-  Estacions ferroviàries de transport públic

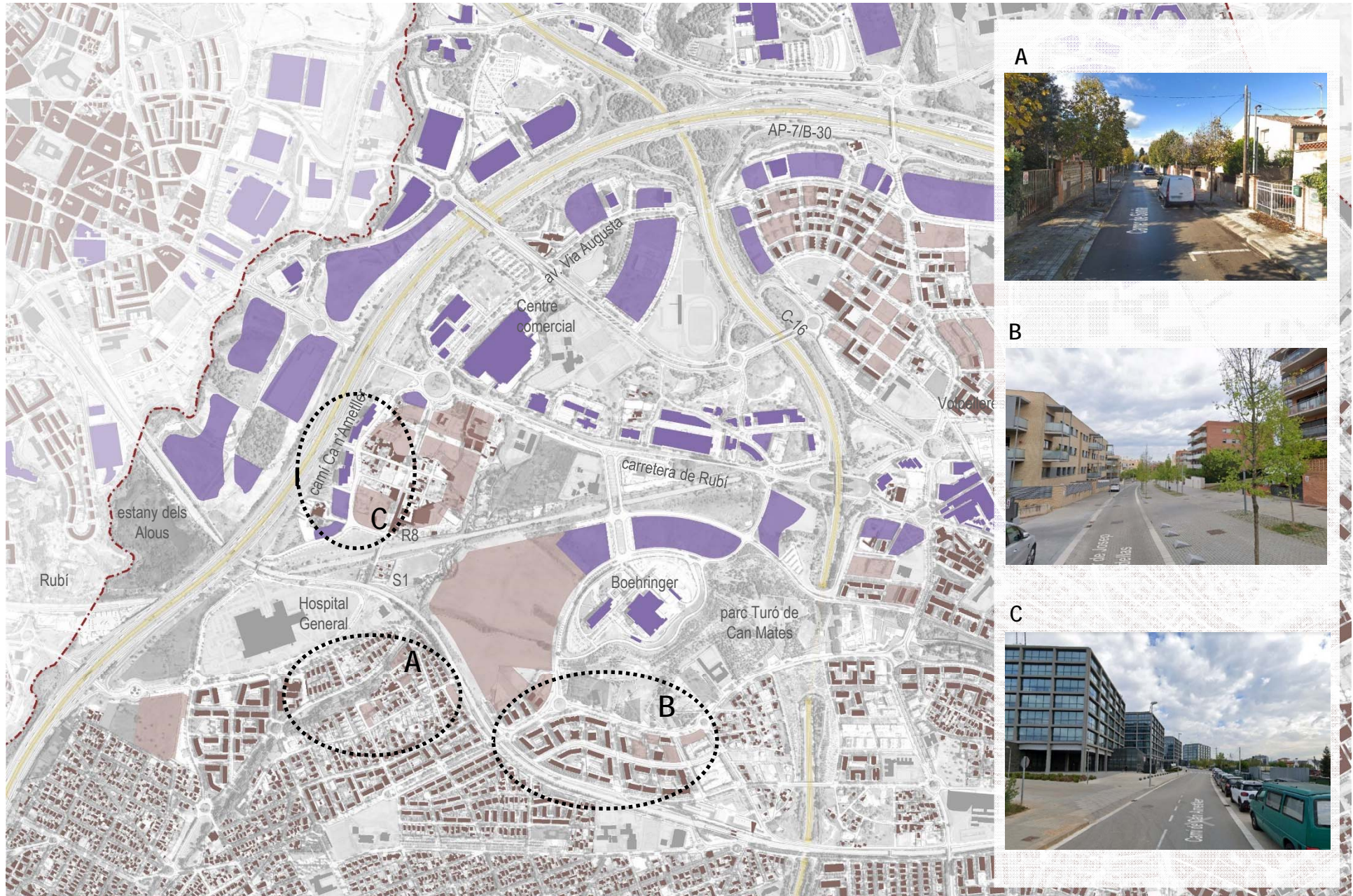


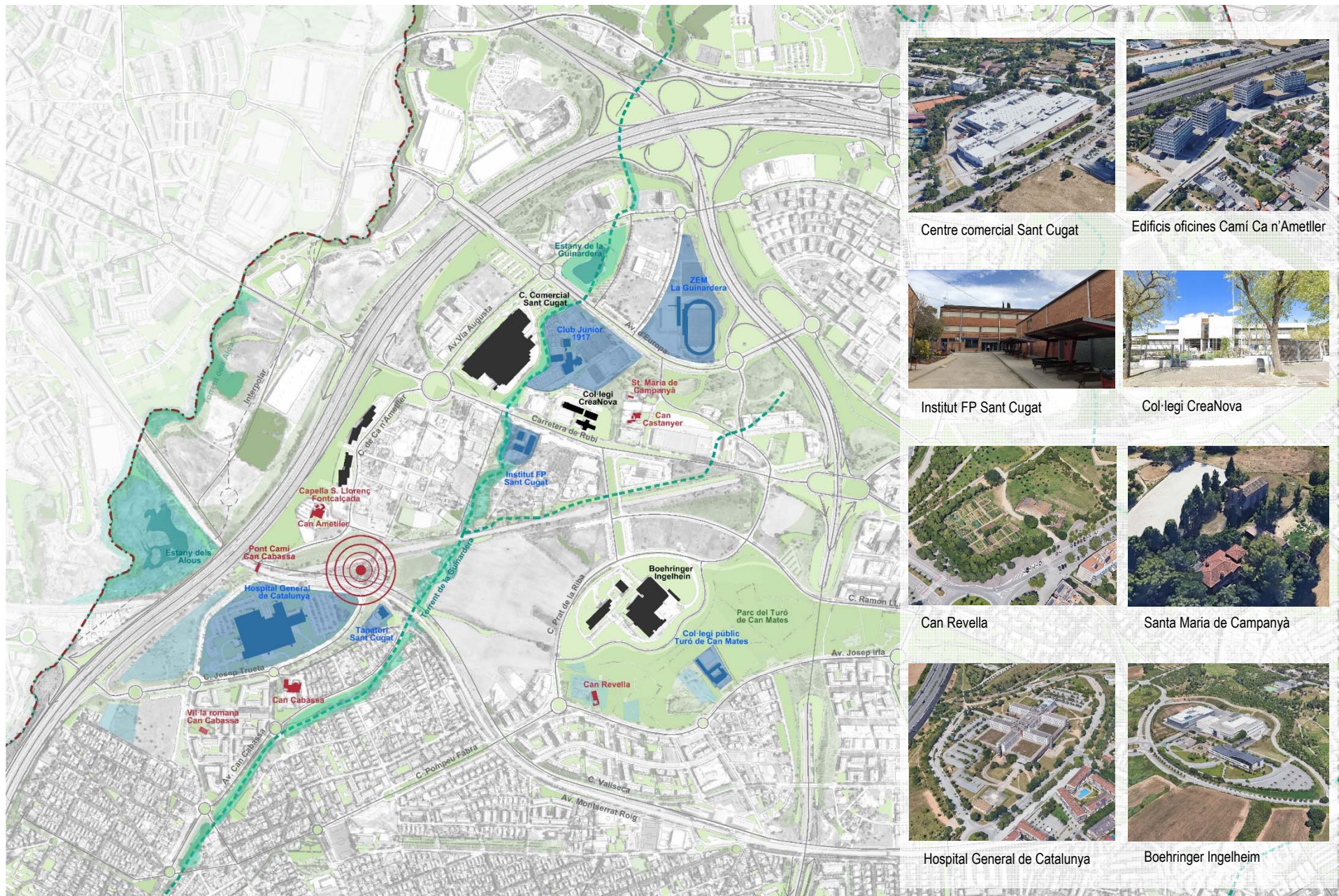


Condicionants

Ca n'Ametller







Centre comercial Sant Cugat



Edificis oficines Cami Ca n'Ametller



Institut FP Sant Cugat



Col·legi CreaNova



Can Revella



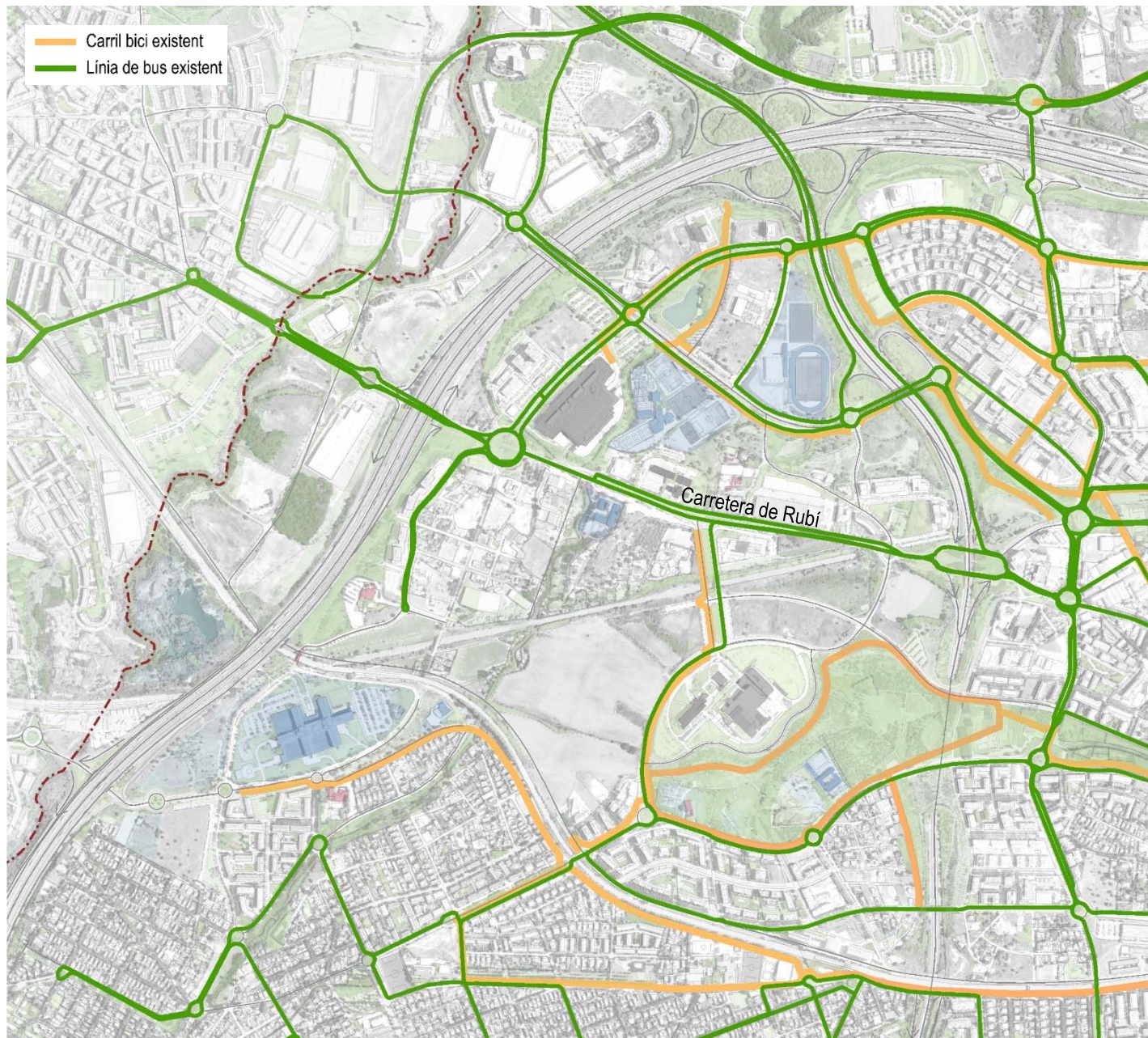
Santa Maria de Campanyà



Hospital General de Catalunya



Boehringer Ingelheim



Final carril bici carrer Vallseca



Carril bici carrer Prat de la Riba (Boehringer)



Parada bus camí Ca n'Ametller



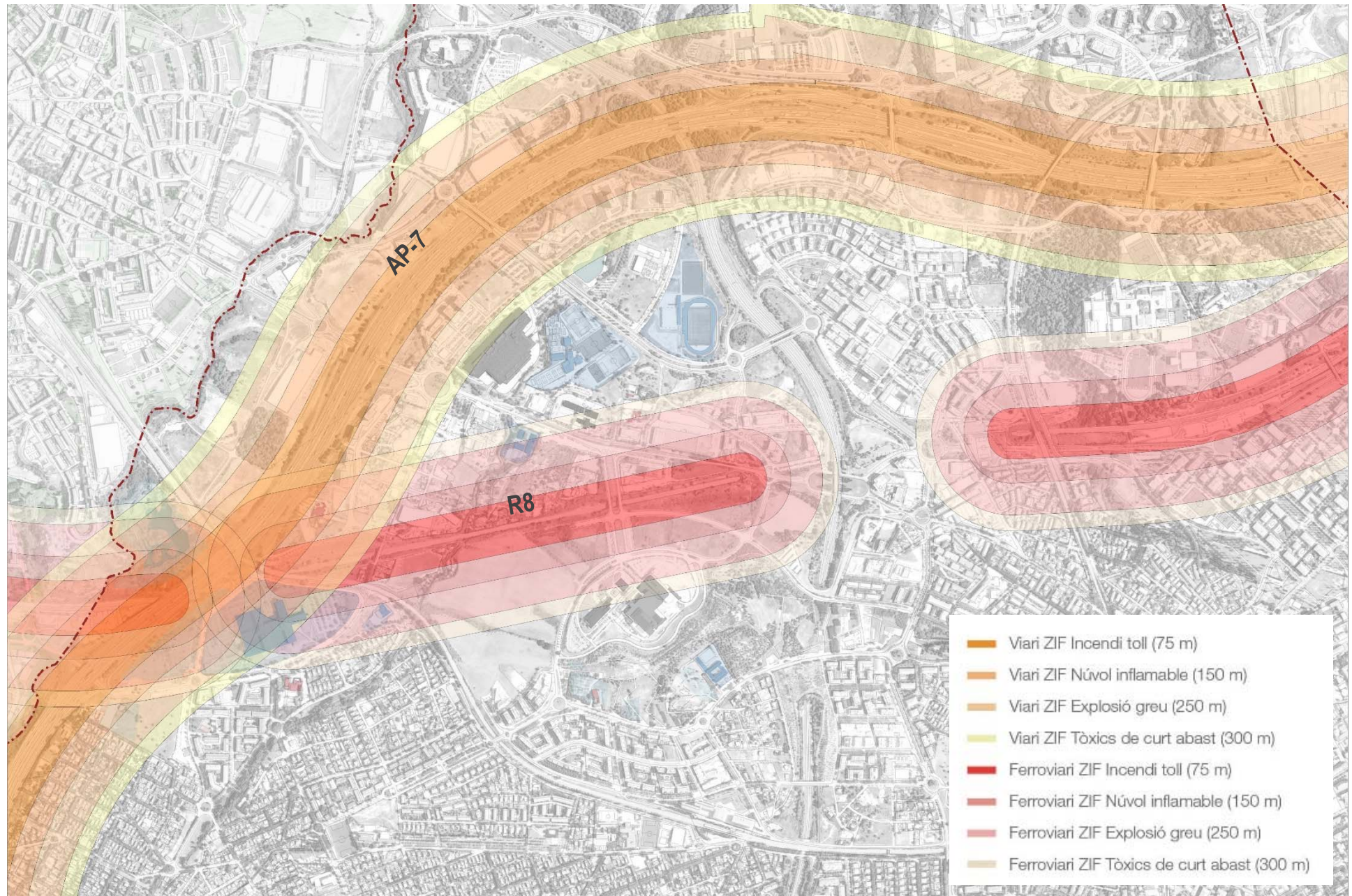
Vies ferroviàries



AP7-B30

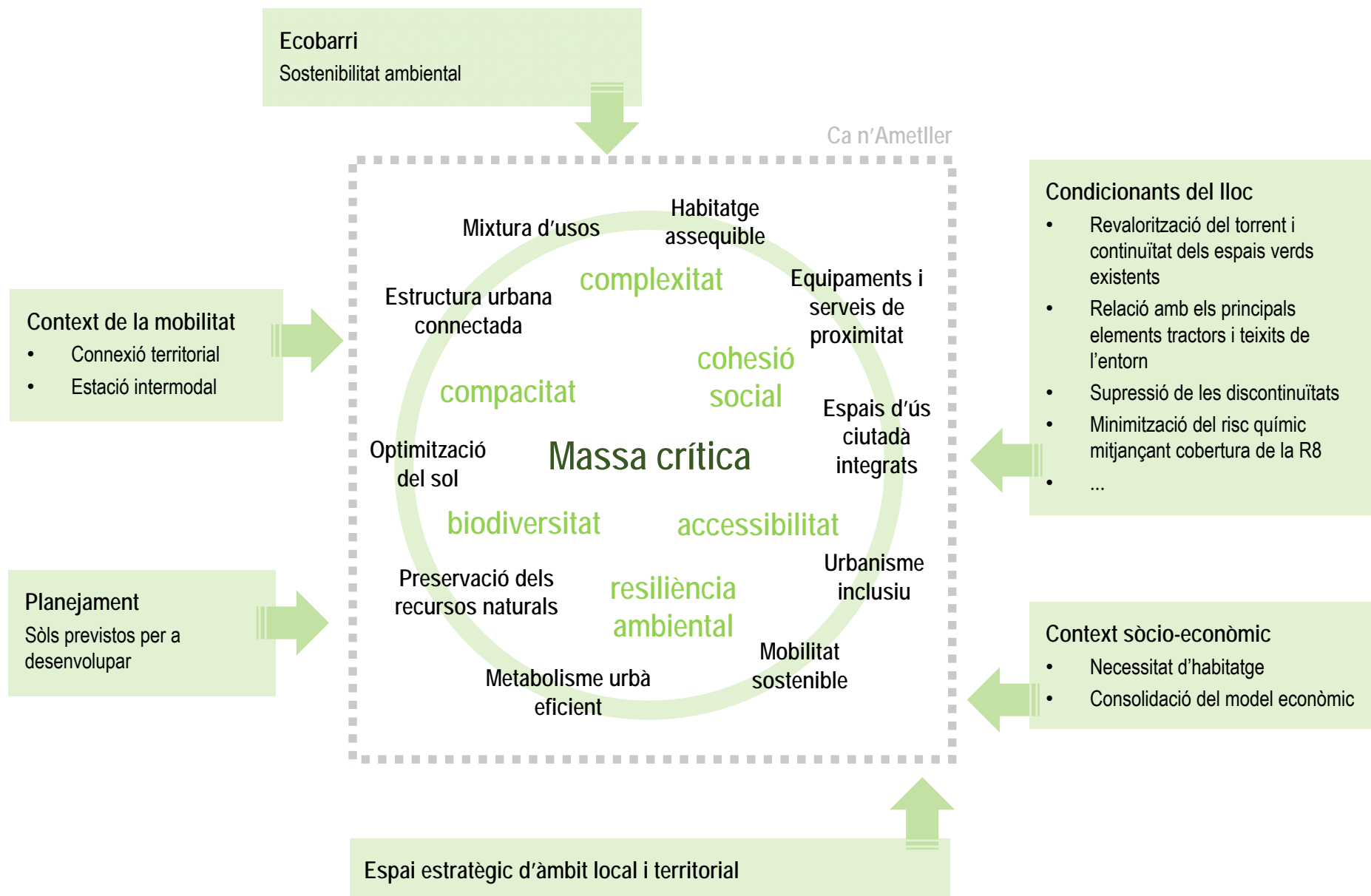


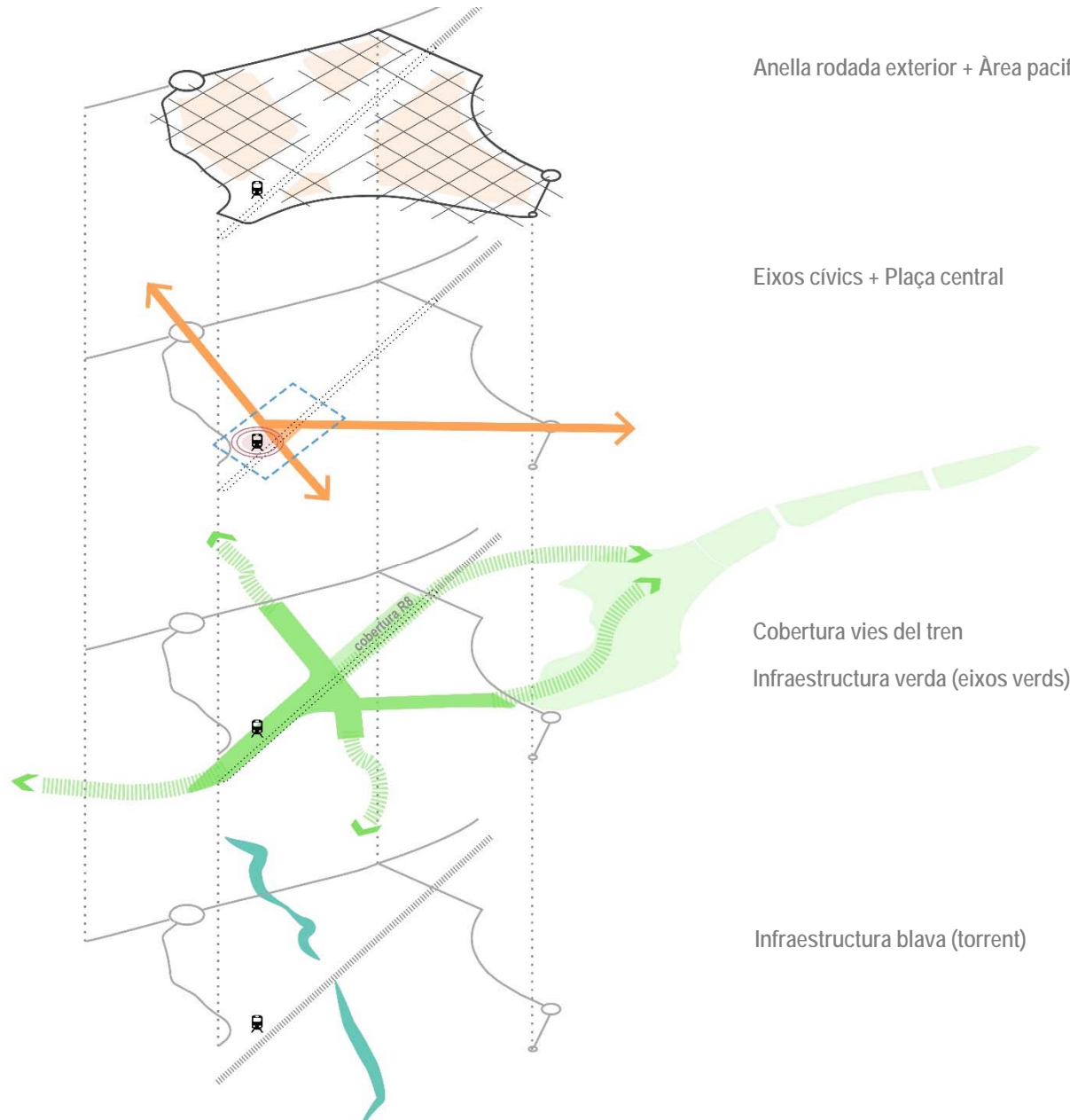
Torrent de la Guinardera



Model urbà i eixos estratègics

Ca n'Ametller





Eixos estratègics

Eix 1

Infraestructura verda i Equipaments

Eix 2

Teixit

Eix 3

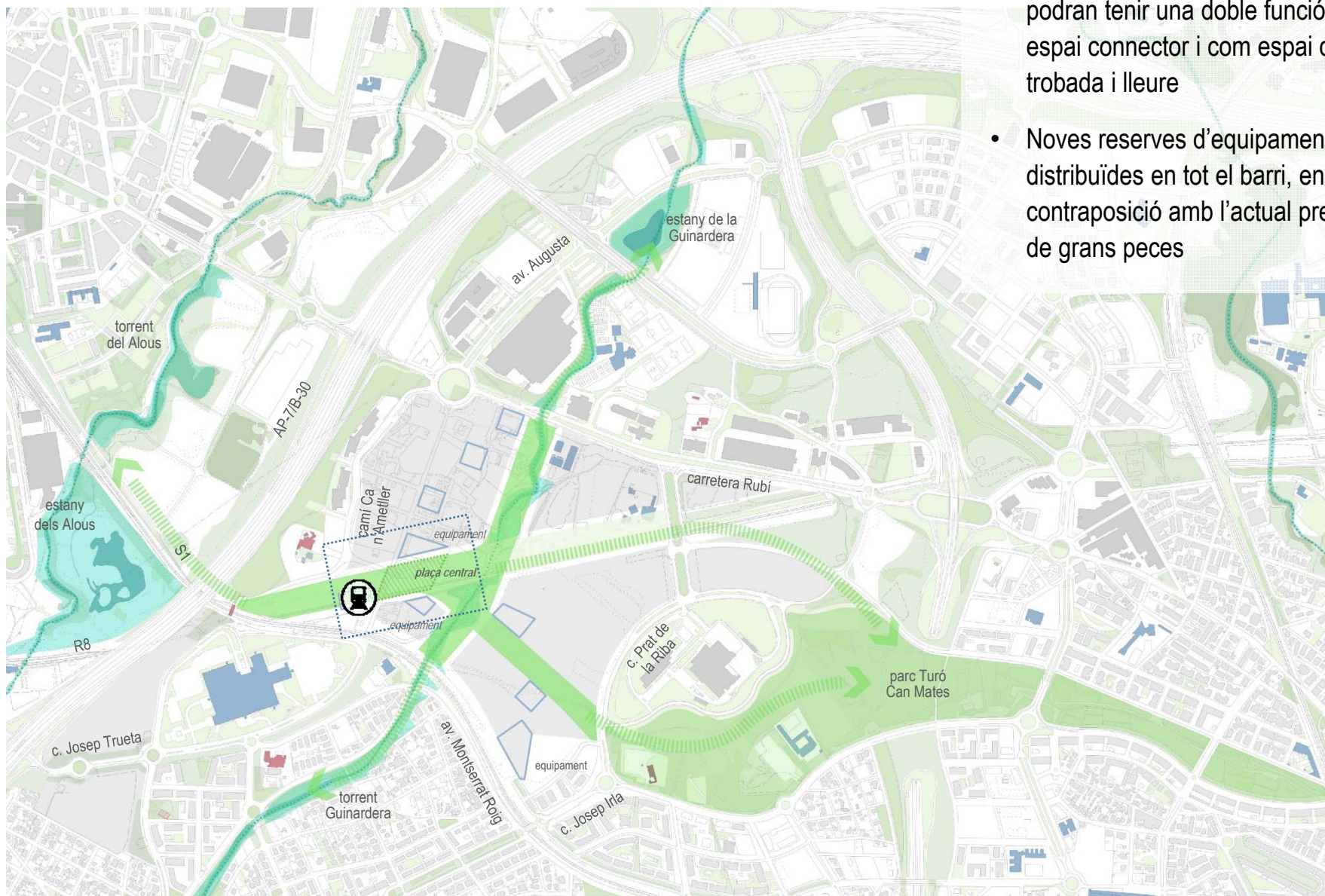
Mobilitat

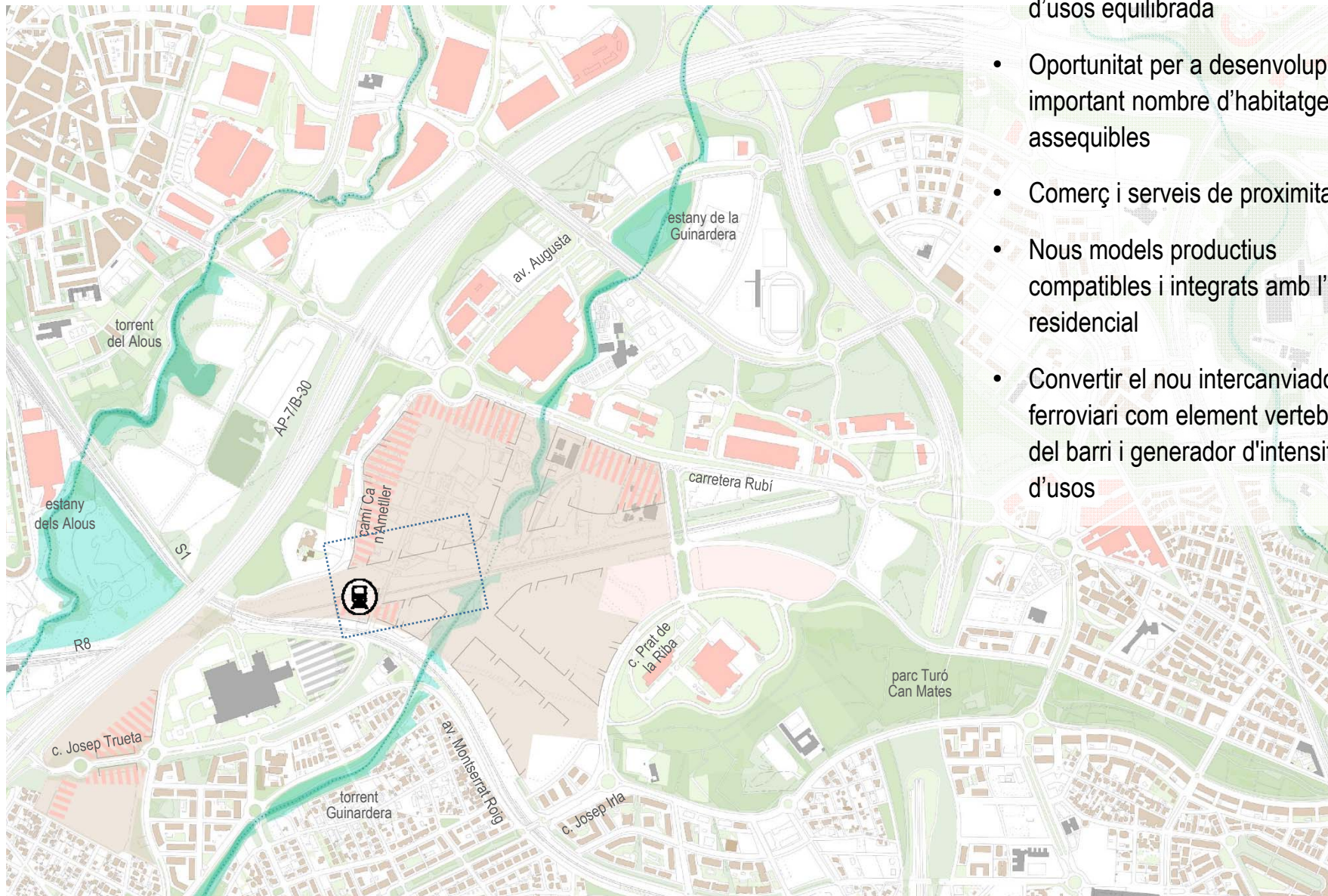
Eix 4

Desenvolupament amb criteris ecològics

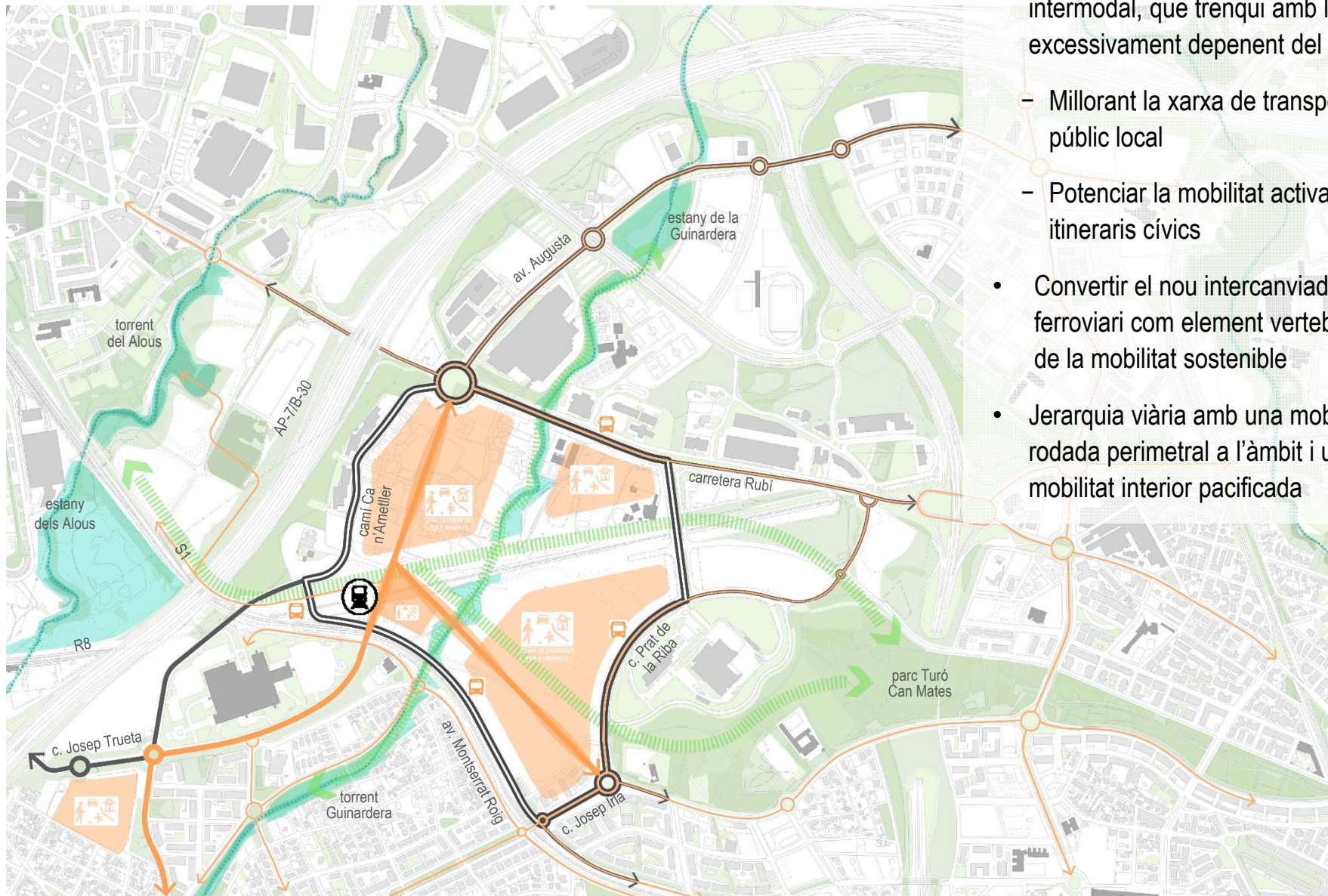


- Dos eixos verds principals, que podran tenir una doble funció com a espai connector i com espai de trobada i lleure
- Noves reserves d'equipaments distribuïdes en tot el barri, en contraposició amb l'actual previsió de grans peces



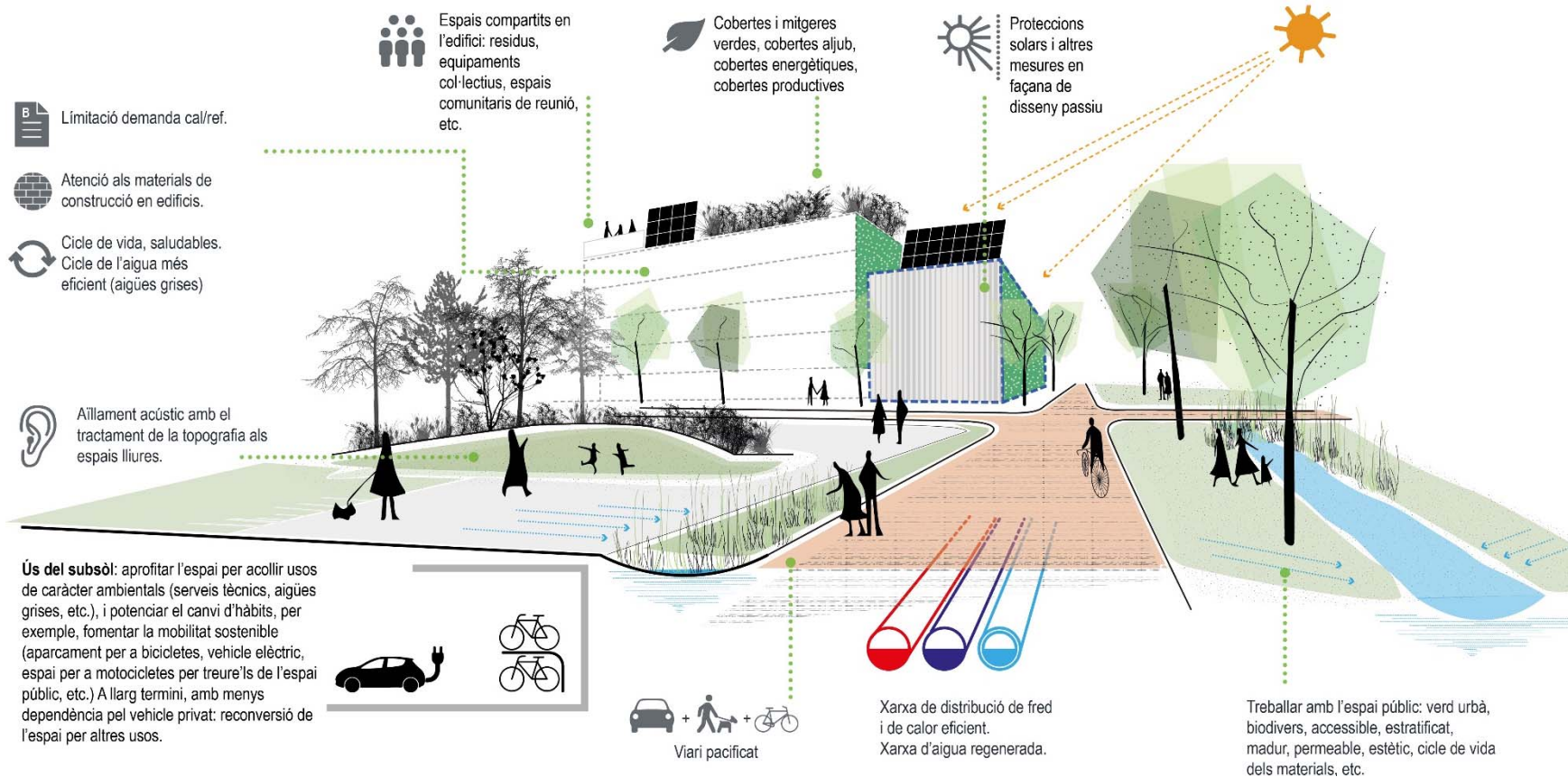


- Model compacte i una mixtura d'usos equilibrada
- Oportunitat per a desenvolupar un important nombre d'habitatges assequibles
- Comerç i serveis de proximitat
- Nous models productius compatibles i integrats amb l'ús residencial
- Convertir el nou intercanviador ferroviari com element vertebrador del barri i generador d'intensitat d'usos



- Nou model de mobilitat sostenible intermodal, que trenqui amb l'actual excessivament dependent del cotxe:
 - Millorant la xarxa de transport públic local
 - Potenciar la mobilitat activa i els itineraris cívics
- Convertir el nou intercanviador ferroviari com element vertebrador de la mobilitat sostenible
- Jerarquia viària amb una mobilitat rodada perimetral a l'àmbit i una mobilitat interior pacificada

- Definició d'estratègies per tal de millorar el metabolisme urbà
- Estàndards de màxima eficiència energètica
- Millora de la qualitat ambiental (aire i soroll)





Ca n'Ametller

un ecobarri per a Sant Cugat