

som les Planes

butlletí del consell de barri



DESCOBRIM la Comissió de Festes

Des de fa més de 30 anys, a les Planes hi ha veïns i veïnes que treballen per organitzar les festes populars al barri. En parlem amb dues de les membres de l'actual Comissió de Festes, l'Emília Cruz i l'Eva Puigjaner.



Qui sou la Comissió de Festes?

Som un grup molt divers, gent de més edat i experiència i gent més novell, i això va molt bé! I homes i dones, que costava molt que hi entressin homes! A més, hi ha gent que no és de la Comissió de Festes però que fa molts anys que col·labora sempre. I també tenim molt suport de la Mercè del Casal, que ens ajuda molt.

Organitzeu des de la Festa Major fins a Sant Jordi. Com decidiu les activitats?

La nostra filosofia és que tothom tingui el seu espai de diversió i convivència, volem que la gent s'ho passi bé, tant una família que ha vingut a viure ara aquí amb una criatura petita com el senyor que als anys 60 es va fer la seva casa.

I com respon el barri?

Hi ha coses que són intocables: la botifarrada, la paella, la calçotada, els inflables... Fins i tot ens coneixen fora del barri perquè són festes familiars. Però costa molt tirar endavant. Són moltes hores i costa trobar voluntaris.

Com és la relació amb l'Ajuntament?

Nosaltres tenim un pressupost anual de Cultura, i fem la nostra proposta, negociem i, a partir d'aquí, fem màgia. Però mirem de cenyir-nos a la realitat i entendre'ns.

Ara que ja està coberta la pista, quins són els reptes o principals necessitats?

Necessariem la remunta dels vestidors, perquè tenim un problema d'espai i els joves no tenen un lloc digne. Els hi hem de poder dedicar un espai on estiguin a gust i activitats que puguin acabar una mica més tard de les 02 h. Ens agradaria que el jovent d'aquí i dels voltants vinguin i gaudeixin de la festa del barri. Aquest any, per festa major, volem provar de fer una festa alternativa per ells. A veure com va.

Fem xarxa!

Vols saber què passa al barri?
Tens un projecte i el vols compartir?

Estigues al dia i contacta amb nosaltres:

- WhatsApp: bit.ly/somlesplanes
- Butlletí digital: bit.ly/butlleti-barris
- lesplanes@santcugat.cat
- www.decidim.santcugat.cat

Contra els incendis forestals, tots hi tenim molt a dir



Jornada de formació feta al barri a mitjans d'abril

Les altes temperatures i la sequera ens posen en màxima alerta davant del risc d'incendis forestals, sobretot en barris com les Planes **Més que mai, cal la implicació de l'administració i el veïnat per prevenir possibles incendis.**

Com ho fem?

Millorant el servei de manteniment de vegetació contra incendis forestals, que passa a ser anual (el doble que fins ara) i inclou una major superfície de franges i de rieres. En el cas de les Planes, aquest estiu s'haurà fet el manteniment de franges de Can Cortés i de les Planes, i a l'hivern es faran a Can Borrull.

Fent formació i sensibilització per tal que el veïnat sàpiga com mantenir casa seva i com actuar en cas d'una emergència

Treballant per ajudar a impulsar el grup d'autoprotecció de les Planes: si vols més informació o col·laborar amb aquest grup, pots enviar un correu electrònic a lesplanes@santcugat.cat

Últims tràmits per adjudicar el nou contracte de residus



L'Ajuntament està valorant les ofertes rebudes per adjudicar el **nou contracte del servei de neteja i recollida de residus de Sant Cugat.**

A les Planes, la voluntat és posar el servei al dia, millorant la freqüència i adequant-lo a les necessitats d'un barri de muntanya.

Entre novetats previstes hi ha un **canvi en la recollida de la brossa orgànica**, que deixarà de fer-se als contenidors marrons i es gestionarà amb compostadors comunitaris; i la incorporació d'**equips d'actuació per esllavissades**.

La previsió és que el nou servei pugui entrar en funcionament a finals d'aquest any o principis del que ve.

Saps com funciona el punt verd mòbil de les Planes?

El Punt Verd mòbil és un camió preparat per recollir els residus i que es puguin reutilitzar, reciclar o rebre el tractament adequat.

S'hi poden portar, per exemple, oli de cuina, roba, calçat, ampolles i vidre, envasos, pintures, porexpan, cartró, aparells elèctrics, piles...

On i quan es poden portar residus?

Trobaràs el Punt Verd mòbil tots els divendres:

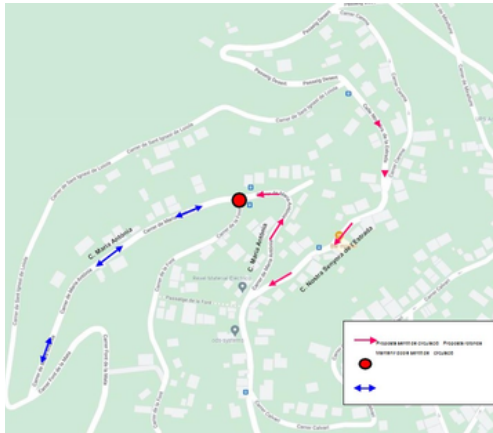
- D'11.30 a 12.30 h
- A Can Borrull
- De 16.45 a 18 h
- A la plaça Creu d'en Blau
- Divendres, de 18.10 a 19 h
- Pl. Maria Antònia



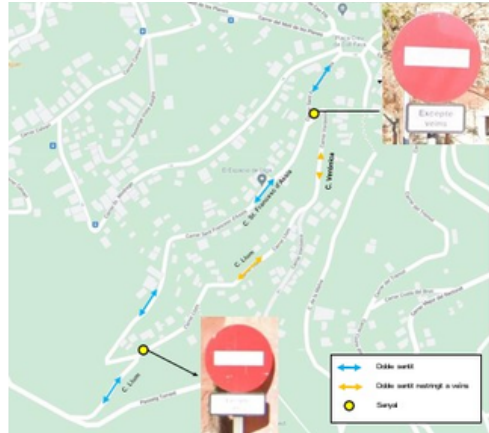
Fem que les Planes sigui més còmode i més segur per a les persones vianants

Alguns carrers principals de les Planes es milloraran amb diferents actuacions per incrementar la seguretat de les persones vianants.

Són actuacions que s'han treballat amb el veïnat i que tenen la voluntat de donar resposta a les propostes dels Pressupostos Participatius 2020-21 per fer un estudi de mobilitat al barri i per posar baranes per als vianants als carrers per on passa el recorregut de l'autobús.



Proposta per a Nostra Senyora de l'Estrada



Proposta pels carrers Verònica i Llum

Carrer de Nostra Senyora de l'Estrada:

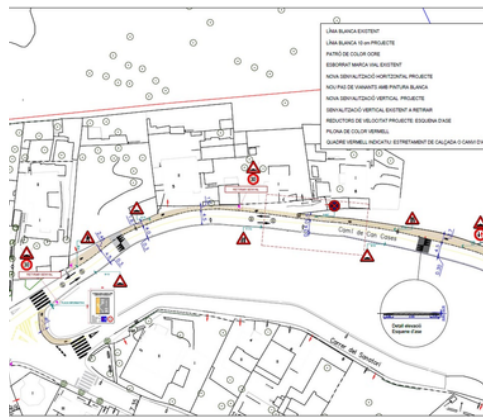
- **Fer de sentit únic** (en sentit sud) el tram de via entre els carrers de Maria Antònia i Sant Ignasi de Loyola per millorar la seguretat viària i dels vianants.
- **Donar continuïtat al passadís per a vianants** que hi ha al carrer de Nostra Senyora de l'Estrada per generar un circuit de circulació a peu en aquesta zona del barri.

Carrers Verònica, de la Llum i Sant Francesc d'Assís:

- **Els carrers de Verònica i de la Llum** seguiran sent d'ús exclusiu per a veïns a causa del pendent.
- **El carrer de Sant Francesc d'Assís** manté el doble sentit de circulació per garantir l'accés sud-nord.
- **Accions complementàries** per tal de millorar la senyalització i la visibilitat.

Camí de Can Cases:

Per tal de pacificar el trànsit i prioritzar la seguretat dels vianants en aquesta via, es faran les següents actuacions:



Proposta pel Camí de Can Cases

- **Fer un passadís per a vianants** d'entre 1,25 m i 2,50 metres d'ample.
- **Fer un passadís per a vianants trepitjable** que permeti l'encreuament dels vehicles que circulin en direccions oposades
- **Limitar la velocitat màxima de circulació a 20 km/h**, promovent la prioritat dels vianants i millorant la seguretat i la visibilitat a tot el camí.
- **Implementar la senyalització** tant horitzontal com vertical i posar reductors de velocitat per recordar al conductor que està en un camí de circulació regulada.

Seguirem treballant incansables pel barri



Les Planes és un petit tresor amagat que combina les meravelles de la natura amb la calidesa d'un barri unit. Però també teniu molts desafiaments.

El transport públic és limitat i tant les restriccions urbanístiques per protegir el parc natural com l'estat del conveni amb la AMB ho compliquen molt.

Estem tramitant un nou contracte de neteja amb el compromís de millorar-la i garantir un entorn més net i saludable per a tots els veïns.

També hem iniciat xerrades de salut comunitària amb el CAP de Valldoreix.

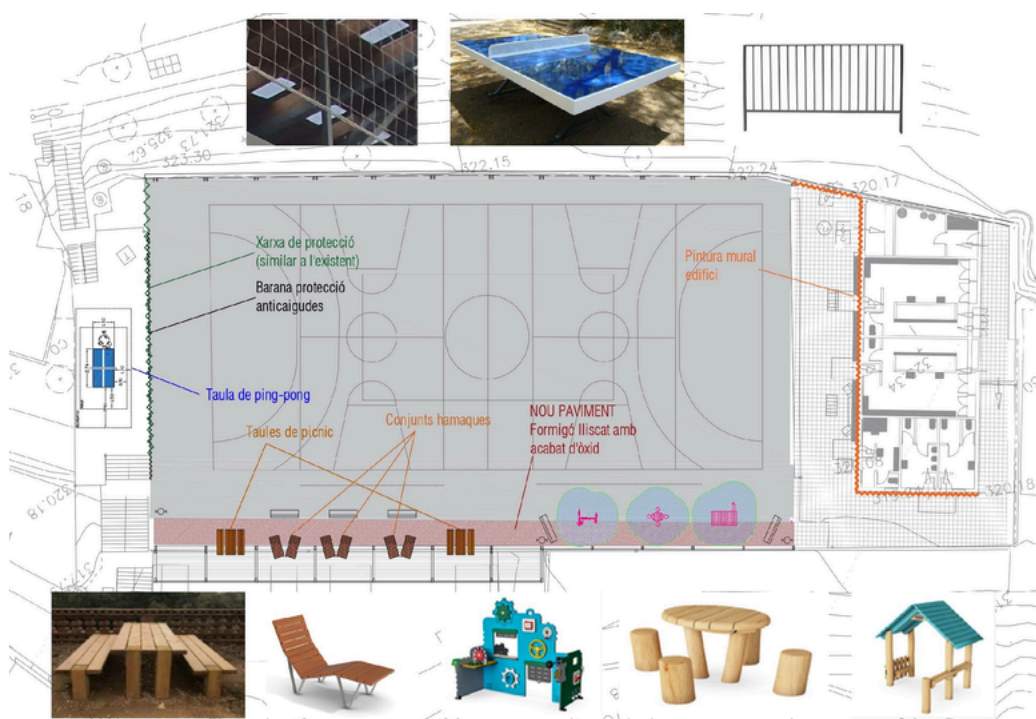
I hem duplicat la neteja i manteniment de les franges per prevenir incendis forestals. A més, hem fet una jornada de formació pel veïnat sobre les mesures de prevenció i resposta.

Però un dels aspectes més destacats de les Planes és el fort esperit comunitari que hi ha. Heu desenvolupat una xarxa de suport mutu que és fonamental per a la vida al barri i que es manifesta en múltiples iniciatives comunitàries.

Des del Consell de Barris seguirem treballant de manera incansable per les Planes, amb el ferm compromís de millorar la qualitat de vida de tots vosaltres i protegir el nostre entorn.

Núria Fernández, presidenta del Consell de Barris de les Planes

L'Espai Pere Grau guanyarà una nova zona d'estada i de joc infantil



Plànol de la proposta d'ubicació dels nous elements d'estada i de joc

La proposta, sorgida dels Pressupostos Participatius del barri, plantejava **completar l'oferta actual** d'aquest espai amb nous elements d'estada i de joc.

Partint d'aquí, es proposen les següents actuacions:

- **Arranjar la zona del Mirador**, que actualment no s'utilitza, per posar-hi **taules de picnic** i gandules de fusta, així com **elements de joc infantil**.
- **Posar una taula de ping-pong** amb una reixa de protecció a l'espai que queda entre la pista i les escales que connecten amb el carrer Molí.
- **Repintar** la façana de l'edifici dels vestidors amb nous murals.

El projecte està redactat pendent d'informes per portar-lo a aprovació.

Comença un cicle de xerrades de salut comunitària



Primera xerrada del cicle de Salut Comunitària

Aquest maig ha començat un cicle de xerrades de salut comunitària amb la col·laboració de l'equip mèdic del CAP de Valldoreix.

La primera xerrada va ser sobre la salut mental i benestar emocional i va anar a càrrec de Paula Manríquez, referent de Benestar Comunitari del CAP Turó de Can Mates, i Eva Alonso, referent de Benestar Comunitari del CAP Valldoreix.

La propera xerrada es farà ja passat l'estiu, tenint en compte els temes que el veïnat va prioritzar com els que més us interessava tractar. Són, per exemple, la nutrició o els hàbits saludables.

Tot el que passa al barri, ara també al WhatsApp

Connecta't al nou canal i estigues al dia dels projectes, convocatòries, activitats i altres temes d'interès al barri!



Per unir-te al canal, llegeix el codi QR o busca a un cercador d'Internet aquesta adreça:

bit.ly/somlesplanes