

**GRUP DE TREBALL
IL·LUMINACIÓ I
SEGURETAT AMB
PERSPECTIVA DE GÈNERE**
Conclusions

TREBALL REALITZAT

A petició del Consell de barri s'han realitzat passejades nocturnes amb dones del barri per identificar els espais percebuts com a insegurs, i quins són els elements que hi contribueixen.

- Marxa exploratòria Can Cabassa i Mas Gener. 18 abril
- Marxa exploratòria Mira-sol i Can Mates. 9 de maig
- Reunió de resum i prioritització d'accions. 28 de maig

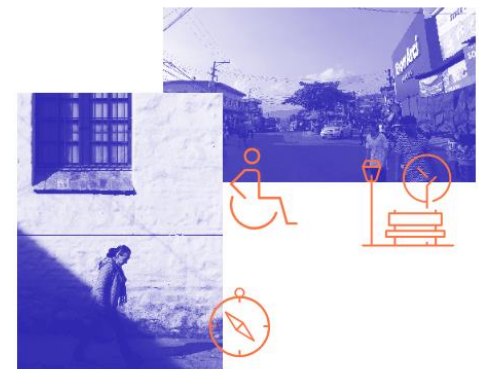


LES MARXES EXPLORATÒRIES

Les marxes exploratòries es van iniciar a Montreal a partir dels anys 90, com una eina per revisar la seguretat a la ciutat des del punt de vista de les dones, les cures i la comunitat en general.

És una metodologia que es basa en 6 qualitats que ajuden a millorar la percepció d'(in)seguretat als entorns físics i socials de les nostres ciutats:

- **Entorn senyalitzat.** Saber on ets i on vas
- **Entorn visible.** Veure i ser vista
- **Entorn vital.** Concurrència de persones
- **Entorn vigilat.** Vigilància informal i accés a ajuda
- **Entorn equipat.** Ambient net i acollidor
- **Entorn comunitari.** Convivència, intercanvi, solidaritat



CONCLUSIONS PRIMERA MARXA EXPLORATÒRIA

Marxa exploratòria Can Cabassa i Mas Gener. 18 abril



CONCLUSIONS PRIMERA MARXA EXPLORATÒRIA

0. Pont i pas sota autopista que porta a Rubí

Problemàtiques i qüestions que provoquen inseguretat

- L'enllumenat (fluorescents) que hi ha no funciona.

Propostes

- Esbrinar si es pot posar en funcionament de nou l'enllumenat.



PRIORITAT

1

2

3

CONCLUSIONS PRIMERA MARXA EXPLORATÒRIA

1. Sortida estació HGC

Problemàtiques i qüestions que provoquen inseguretat

- Sortida de l'estació no dóna seguretat.
- Brutícia.
- Fanals espatllats.
- Arbres que tapen la llum dels fanals.
- Hi passa poca gent.
- Fanals que enfoquen més al carrer de dalt.
- Poca il·luminació en general.



PRIORITAT

1

2

3

CONCLUSIONS PRIMERA MARXA EXPLORATÒRIA

1. Sortida estació HGC

Propostes

1. Càmera enfocant al camí de l'estació FGC.
2. Més il·luminació. Incorporar fanals amb doble braç que il·luminin el camí de baix i de dalt.
3. Arreglar fanals que no funcionen.
4. Netejar brutícia i desbrossar la vegetació.
5. Potenciar el pas de vianants i el camí cap al futur pont.



PRIORITAT

1

2

3

CONCLUSIONS PRIMERA MARXA EXPLORATÒRIA

1. Recorregut estació HGC

Problemàtiques i qüestions que provoquen inseguretat

- Camins foscos, solitaris
- Recorreguts poc clars i dispersos

Propostes

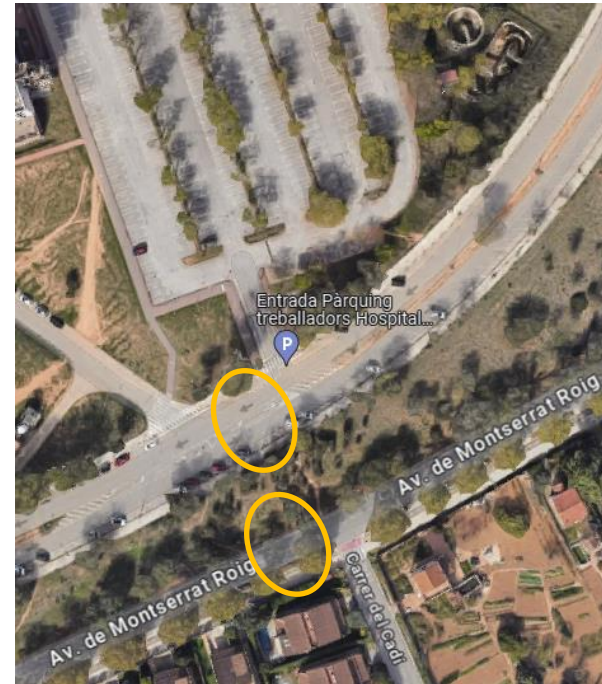
- Potenciar el pas de vianants i el camí cap al futur pont.
- Pintar passos de vianants.
- Desbrossar.
- Reforçar il·luminació.

PRIORITAT

1

2

3



CONCLUSIONS PRIMERA MARXA EXPLORATÒRIA

1. Camí de l'estació de FGC, darrera tanatori arran de les vies del tren

Problemàtiques i qüestions que provoquen inseguretat

- Arbres que tapen la llum dels fanals.
- Hi passa poca gent.

Propostes

- Es podria fer una zona de socialització de gossos, o altres usos.
- Netejar brutícia i desbrossar la vegetació.
- Parlar amb Tanatori arranament darrera.



PRIORITAT

1

2

3

CONCLUSIONS PRIMERA MARXA EXPLORATÒRIA

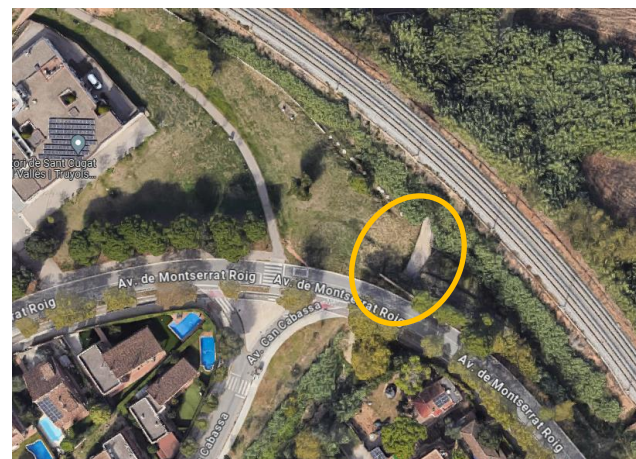
2. Av. Montserrat Roig 113 (riera)

Problemàtiques i qüestions que provoquen inseguretat

- Hi ha un pas de la riera que té la tanca trencada, sovint hi entre grups de persones.
- Fosc i brutícia.
- Racó amagat, no visibilitat.

Propostes

- Que es continuï el tancat que ja està posat per tancar l'accés a la riera.
- Netejar la zona sota el pont.



PRIORITAT

1

2

3

CONCLUSIONS PRIMERA MARXA EXPLORATÒRIA

3. Carrer dels Pirineus

Problemàtiques i qüestions que provoquen inseguretat

- Poca il·luminació en general, zona molt fosca.
- Arbres que tapen la llum dels fanals.

Propostes

- Podar arbrat.



PRIORITAT

1

2

3

CONCLUSIONS PRIMERA MARXA EXPLORATÒRIA

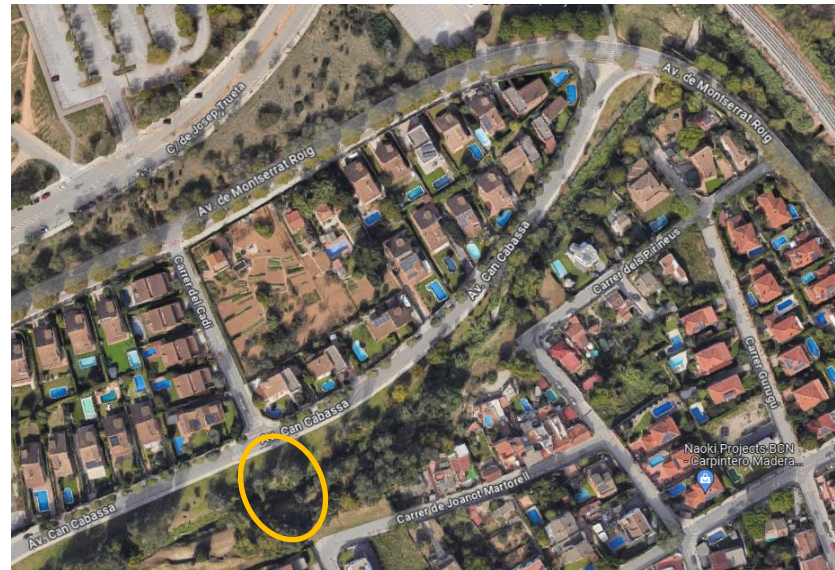
4. Pont sobre la riera Can Cabassa

Problemàtiques i qüestions que provoquen inseguretat

- Molta volta per anar a l'estació per carrers solitaris.

Propostes

- Executar el pont de vianant anirà molt bé per evitar passar per carrers i donar la volta.



PRIORITAT

1

2

3

CONCLUSIONS PRIMERA MARXA EXPLORATÒRIA

4. Riera Can Cabassa

Problemàtiques i qüestions que provoquen inseguretat

- La riera serveix de deixalleria. Molt bruta, poc cuidada, matolls sense tallar.
- Una part de la riera es va arreglar i ha quedat bé, no dóna sensació d'inseguretat.

Propostes

- Caldria anar arreglant i fent els altres trams de la riera.
- Que s'arregli i es cuidi la riera.



PRIORITAT

1

2

3

CONCLUSIONS PRIMERA MARXA EXPLORATÒRIA

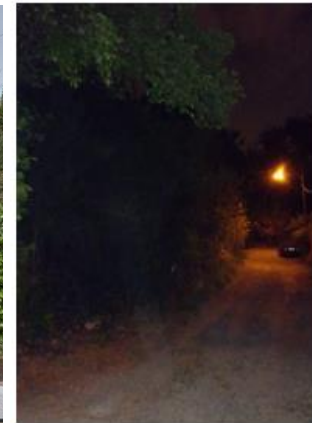
5. Carrer dels Alps + Carrer Urals

Problemàtiques i qüestions que provoquen inseguretat

- Foscor.
- Arbrat i bosc sense il·luminació.
- Carrers sense asfaltar.

Propostes

- Es podria afegir algun fanal.



PRIORITAT

1

2

3

CONCLUSIONS PRIMERA MARXA EXPLORATÒRIA

6. Passeig del Roser

Problemàtiques i qüestions que provoquen inseguretat

- Pipicà bonic i útil, però fosc.
- Zona verda poc arreglada, sense manteniment.

Propostes

- Parcs i jardins arreglin el caminet i facin un manteniment. Fer alguna cosa en la zona verda.
- Posar il·luminació al pipicà.



PRIORITAT

1

2

3

CONCLUSIONS PRIMERA MARXA EXPLORATÒRIA

7. Carrer dels Alps + Av. Can Cabassa

Problemàtiques i qüestions que provoquen inseguretat

- Arbre privat gran que envaeix la vorera i tapa llum.
- Zona del pont poc il·luminada cap a av. Can Cabassa.
- Pista petanca poc il·luminada.
- Arbres tapen fanals a Av. Can Cabassa

Propostes

- Reclamar poda arbrat.
- Il·luminació automàtica a la zona de la pista de petanca i caminet.
- Més il·luminació, posar fanal al pont enfocant cap a la zona més fosca.
- Afegir llums més baixos a Av Can Cabassa

PRIORITAT 1 2 3



CONCLUSIONS PRIMERA MARXA EXPLORATÒRIA

8. Carrer Josep Valls

Problemàtiques i qüestions que provoquen inseguretats

- Arbres que tapen la llum dels fanals.
- Vegetació que ocupa la vorera.

Propostes

- Podar arbrat.
- Reclamar que privat retalli la vegetació.



PRIORITAT

1

2

3

CONCLUSIONS PRIMERA MARXA EXPLORATÒRIA

9. Carrer Capella de Sant Joan i parc davant el Casal de Mira-sol.

Problemàtiques i qüestions que provoquen inseguretat

- Reixes trencades del pont.
- Matolls molt alts que no deixen molta visibilitat.
- Poca il·luminació al pas estret que connecta amb pg. Pompeu Fabra.
- Voreres en mal estat.



Propostes

- Posar reixes al pont de la riera. (prioritat 1)
- Retallar matolls.
- Incorporar més il·luminació (prioritat 3)



PRIORITAT 1 **2** 3

CONCLUSIONS PRIMERA MARXA EXPLORATÒRIA

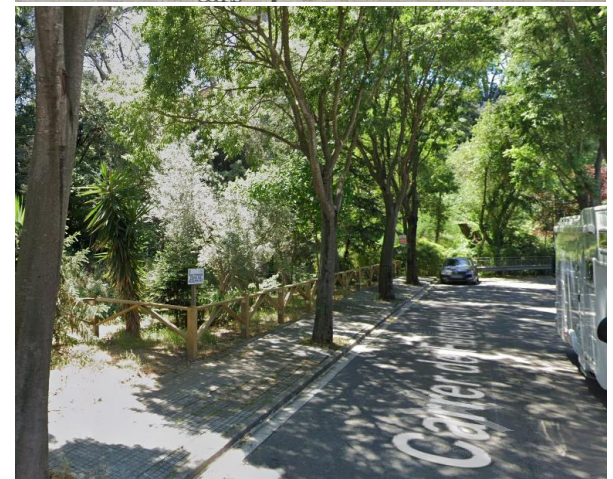
10. Riera Can Cabassa i Carrer Fuerteventura

Coses positives

- Zona enllumenada.
- Zona de la riera cuidada.
- Tanques boniques i que delimiten bosc i arbrat.
- Il·luminació led blanca.

Proposta

- Es demana fer les següents fases de millora de la riera.



PRIORITAT

1

2

3

CONCLUSIONS PRIMERA MARXA EXPLORATÒRIA

11. Límits riera al Carrer Lanzarote

Problemàtiques i qüestions que provoquen inseguretat

- Poca visibilitat del bosc, canyes altes.
- Manca d'il·luminació.



Propostes

- Retallar herba, arbrat i canyes.
- Posar una tanca per delimitar i acotar vegetació i camí.



PRIORITAT 1 **2** 3

CONCLUSIONS PRIMERA MARXA EXPLORATÒRIA

12. Entorn pista i Carrer de Gabriel Ferrater

Problemàtiques i qüestions que provoquen inseguretat

- Poca il·luminació en general, camí fosc.
- Pista sense il·luminació.

Propostes

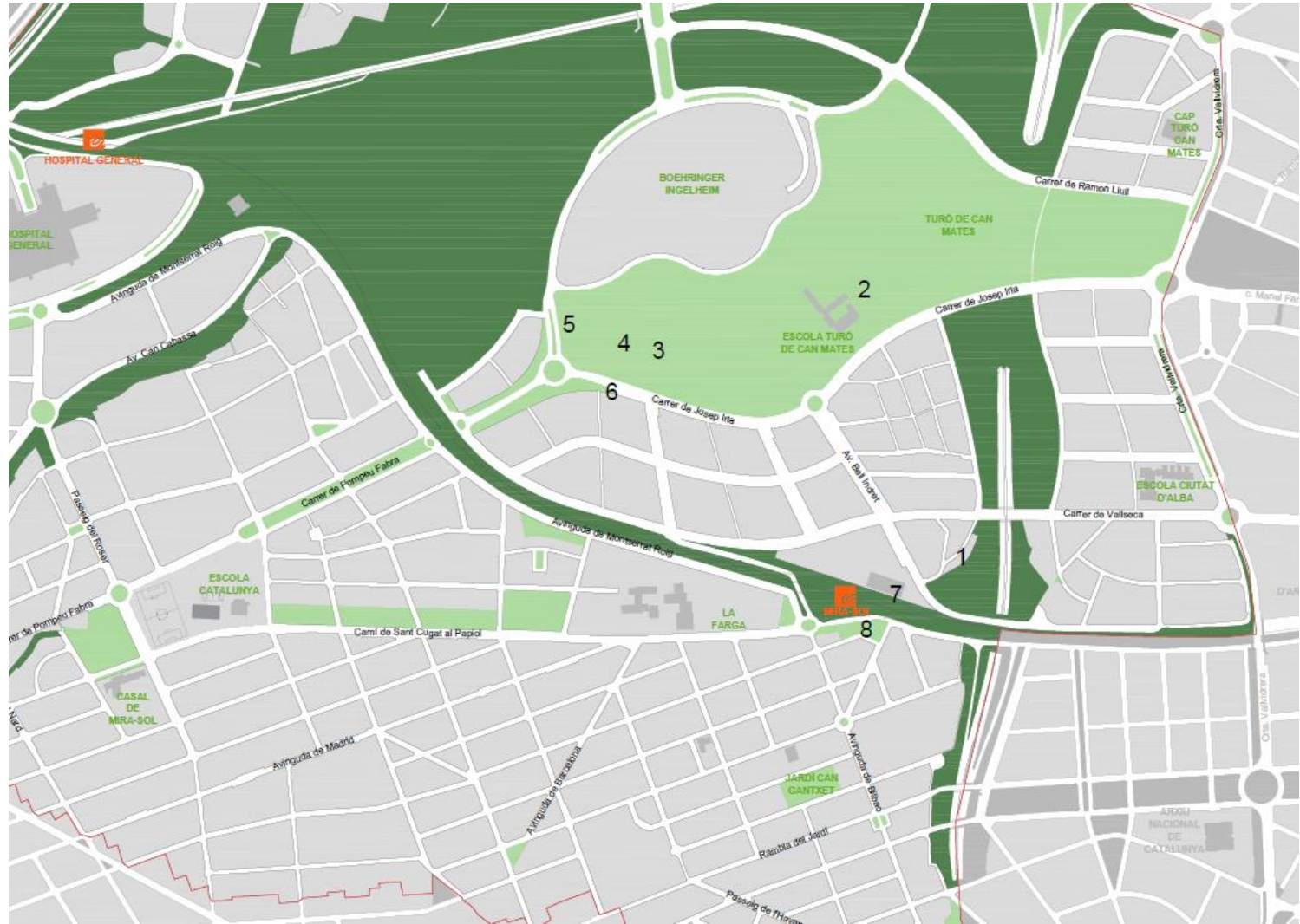
- Encendre les llums de la pista en horari estiu (fins les 23h) i horari hivern (fins les 22h).
- Il·luminar les zones de les taules de pícnic.



PRIORITAT 1 **2** 3

CONCLUSIONS SEGONA MARXA EXPLORATÒRIA

Marxa exploratòria Mira-sol i Can Mates. 9 de maig



CONCLUSIONS SEGONA MARXA EXPLORATÒRIA

1. Descampat al cantó de l'estació (Av. del Camí)

Problemàtiques i qüestions que provoquen inseguretat

- Descampat amb manca d'il·luminació i poc habilitat com a zona d'aparcament.

Propostes

- Arreglar-lo i posar enllumenat.



PRIORITAT

1

2

3

CONCLUSIONS SEGONA MARXA EXPLORATÒRIA

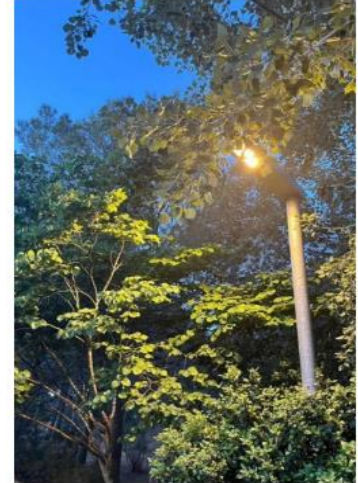
2. Camí lateral a l'escola Turó de Can Mates

Problemàtiques i qüestions que provoquen inseguretat

- Els arbres tapen els fanals, per tant la llum queda amagada.
- Zona al cantó de l'escola bruta.

Propostes

- Tècnics de l'Ajuntament revisin l'arbrat.
- Podar els arbres.
- Posar paperera.



PRIORITAT

1

2

3

CONCLUSIONS SEGONA MARXA EXPLORATÒRIA

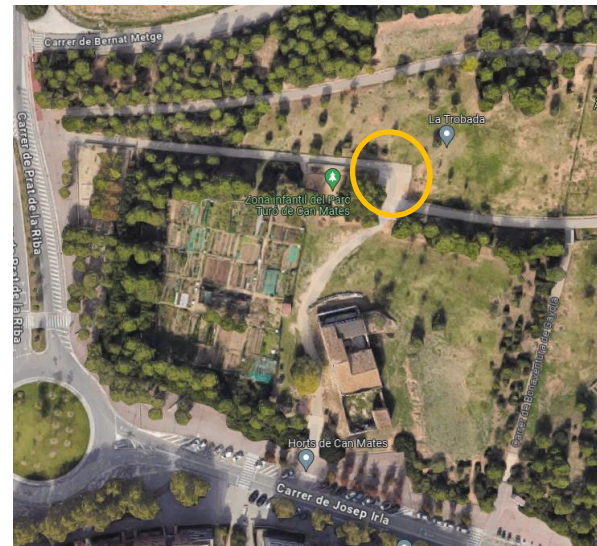
3. Camí dins el parc (costat del parc infantil)

Problemàtiques i qüestions que provoquen inseguretat

- L'enllumenat queda interromput.

Propostes

- Posar algun fanal més.



PRIORITAT

1

2

3

CONCLUSIONS SEGONA MARXA EXPLORATÒRIA

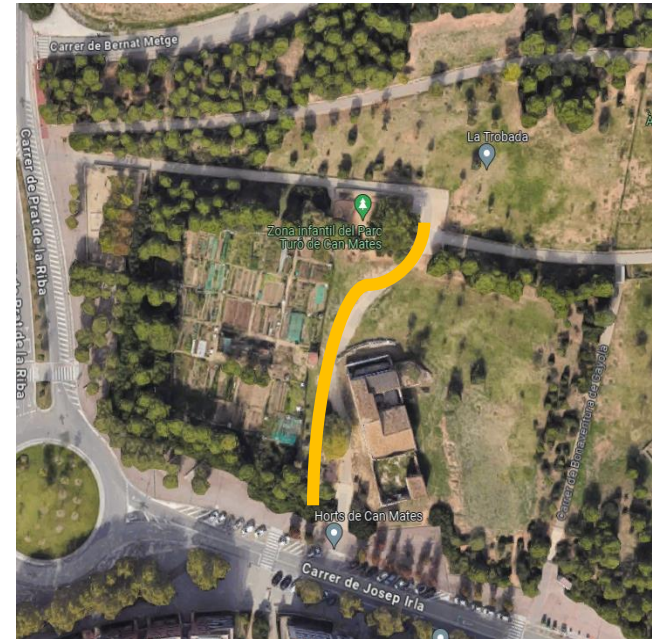
4. Parc infantil i camí cap els horts de Can mates

Problemàtiques i qüestions que provoquen inseguretat

- Manca d'il·luminació al parc infantil i al camí que passa entre els horts de Can Mates i la Masia.

Propostes

- Posar enllumenat.



PRIORITAT

1

2

3

CONCLUSIONS SEGONA MARXA EXPLORATÒRIA

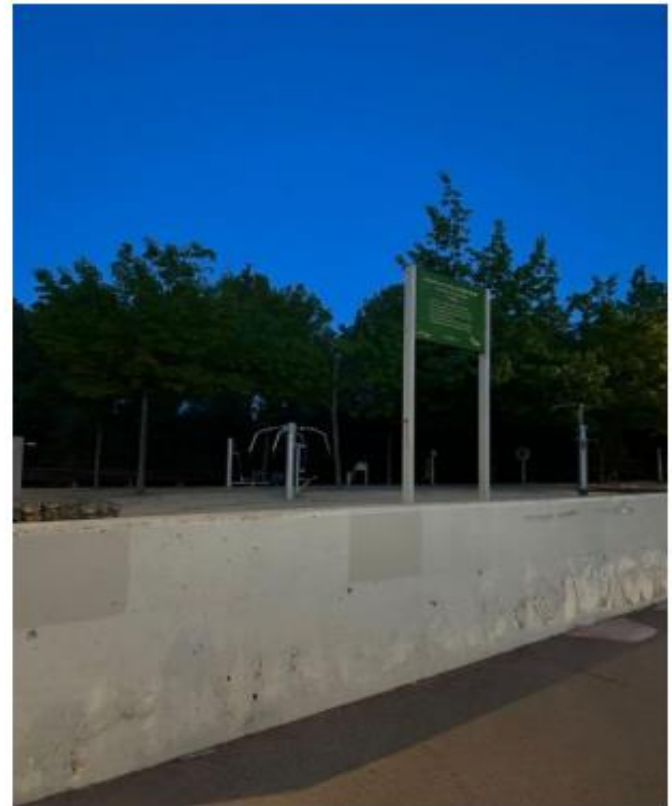
5. Parc i zona de cal·listènia (carrer Prat de la Riba)

Problemàtiques i qüestions que provoquen inseguretat

- Falta d'il·luminació en el parc de cal·listènia.

Propostes

- encendre enllumenat.



PRIORITAT

1

2

3

CONCLUSIONS SEGONA MARXA EXPLORATÒRIA

6. Carrer Josep Irla

Problemàtiques i qüestions que provoquen inseguretat

- Alguns fanals apagats, a la vorera que queden darrere els arbres.

Propostes

- Revisar el funcionament dels fanals i l'hora d'encesa d'aquests.



PRIORITAT

1

2

3

CONCLUSIONS SEGONA MARXA EXPLORATÒRIA

7. Estació FGC Mira-sol

Problemàtiques i qüestions que provoquen inseguretat

- Certs punts amb poca il·luminació, entre el pàrquing soterrat i el pont de l'estació de FGC de Mira-sol.



Propostes

- Reforçar l'enllumenat en la intersecció entre el pont de l'estació de FGC de Mira-sol.



PRIORITAT

1

2

3

CONCLUSIONS SEGONA MARXA EXPLORATÒRIA

8. Parc de la plaça Joan Borràs

Problemàtiques i qüestions que provoquen inseguretat

- Lloc amagat, ben il·luminat.

Propostes

- Es planteja afegir alguna obertura de pas en els matolls del parc.



PRIORITAT

1

2

3

PRESSUPOSTOS PARTICIPATIUS – PROJECTES D'ENLLUMENAT

ACCIONS ENLLUMENAT PRIORITZADES

PUNT	UBICACIÓ	PROPOSTES
1	Entorn ESTACIÓ FGC i HGC	- Poda arbrat i instal·lació de llums accessoris als fanals existents - Nova escala en la zona verda entre el c/Josep Trueta i c/Montserrat Roig
2	Carrer dels Alps + Carrer Urals	Instal·lació d'una nova llumenera i substituir la llumenera existent
3	Pont entre c/Alps i Av. Can Cabassa	Instal·lació d'un nou fanal
4	Pont sobre la riera de Can Cabassa	Fer una passera il·luminada
5	Parc Can Mates - zona infantil	Instal·lació d'un nou fanal
6	Rampa d'Estació FGC de Mira-sol	Instal·lació de dos nous focus

PRESSUPOSTOS PARTICIPATIUS – PROJECTES D'ENLLUMENAT

Enllumenat a les zones verdes al Camí del Papiol

Descripció:

Afegir il·luminació en alguns trams del camí entre l'escola La Farga i l'escola Catalunya.

I il·luminació rampa estació Mira-sol

Pressupost: 50.000 €



Proposta camí del Papiol



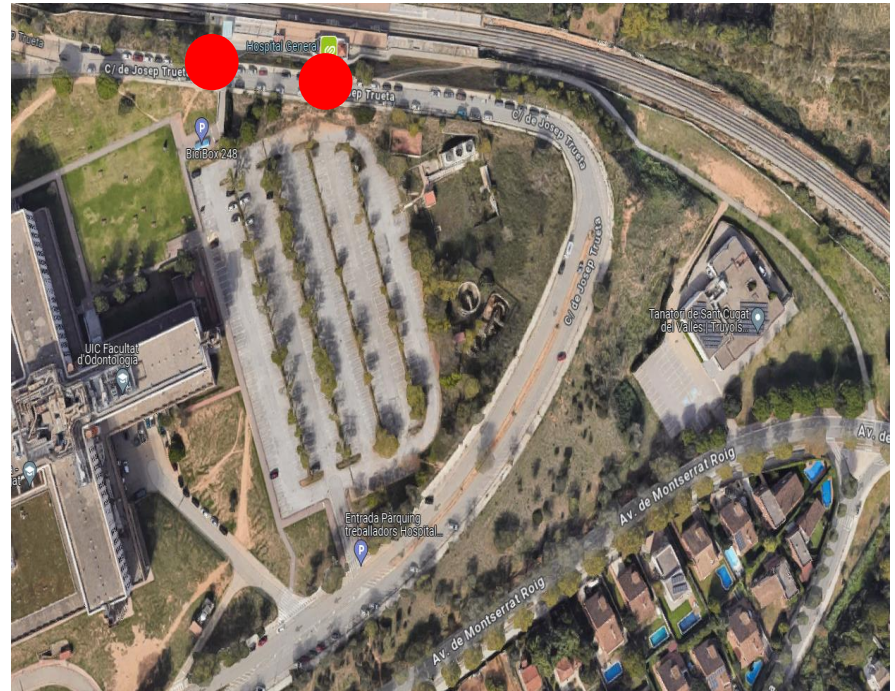
PRESSUPOSTOS PARTICIPATIUS – NOVES PROPOSTES


1.1 Sortida estació HGC

PRIORITAT **1** 2 3

Descripció:

Estudi de les ombres que generen els arbres. Si s'escau, incorporació noves llumeneres sobre els fanals existents



 Zones d'estudi

PRESSUPOSTOS PARTICIPATIUS – NOVES PROPOSTES

1.2 Sortida estació HGC

PRIORITAT **1** 2 3

Descripció:

Anàlisi dels recorreguts des de l'estació fins a la zona d'habitatges. Estudi per fer unes escales, amb il·luminació.



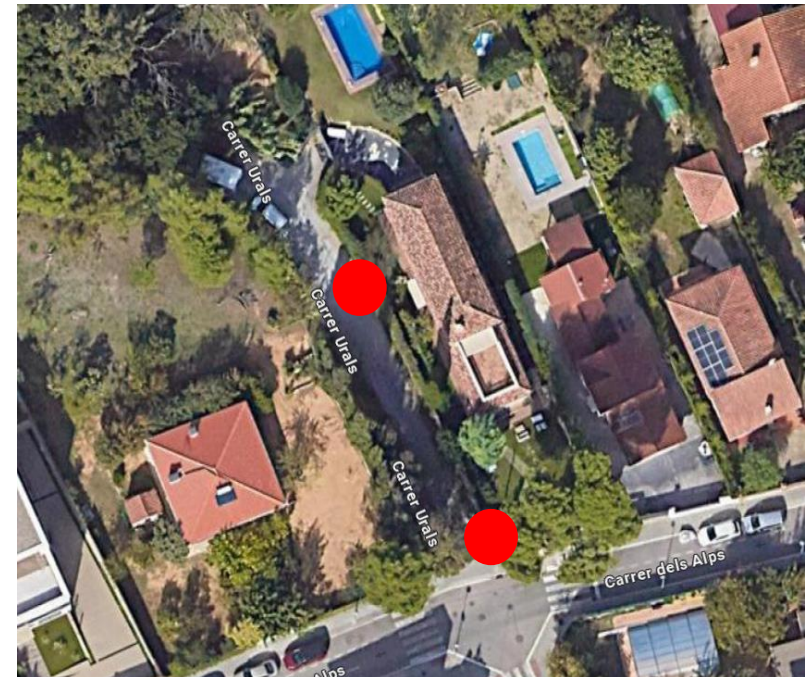
PRESSUPOSTOS PARTICIPATIUS – NOVES PROPOSTES


2. Carrer dels Alps + Carrer Urals

PRIORITAT 1 **2** 3

Descripció:

Afegir una nova llumenera al tram de carrer no asfaltat i reemplaçar la llumenera existent



 Nova llumenera

PRESSUPOSTOS PARTICIPATIUS – NOVES PROPOSTES



3. Carrer dels Alps + Av. Can Cabassa

PRIORITAT 1 (2) 3

Descripció:

Il·luminar l'entrada del pont entre l'Av. Can Cabassa i c/Alps.



-  Nou fanal
-  Fanal existent

PRESSUPOSTOS PARTICIPATIUS – NOVES PROPOSTES



5. Parc Can Mates - zona infantil

PRIORITAT 1 **2** 3

Descripció:

Il·luminació a la zona del parc infantil.



-  Nou fanal
-  Fanal existent

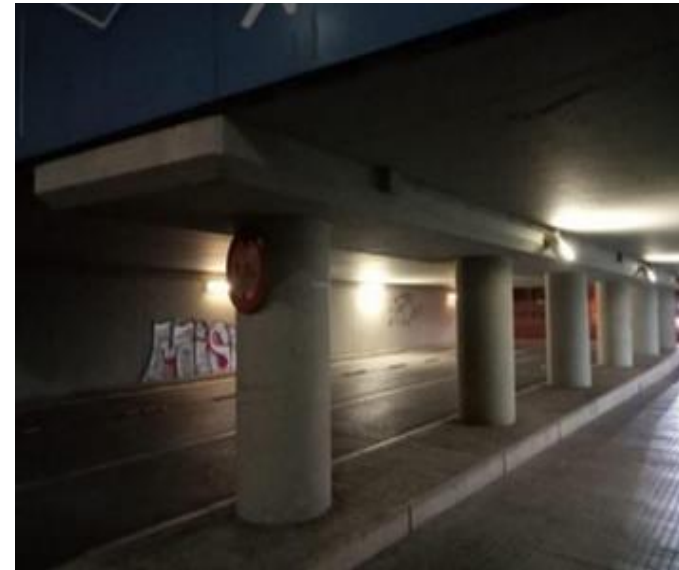
PRESSUPOSTOS PARTICIPATIUS – NOVES PROPOSTES

6. Rampa d'Estació FGC de Mira-sol

PRIORITAT **1** 2 3

Descripció:

Il·luminació del tram de la rampa d'accés a l'estació de Ferrocarril amb dos nous focus.





AJUNTAMENT DE
SantCugat



santcugat.cat