

Memòria

Drets Socials

21



AJUNTAMENT DE
SantCugat

ÍNDEX

1. ATENCIÓ SOCIAL	3
2. PROGRAMA ATENCIÓ A NECESSITATS BÀSIQUES	4
3. PROGRAMA EXCLUSIÓ RESIDENCIAL I POBRESA ENERGÈTICA	5
4. PROGRAMA ATENCIÓ INFÀNCIA I FAMÍLIES	7
5. PROGRAMA D'ATENCIÓ A COL·LECTIUS EN SITUACIÓ DE VULNERABILITAT SOCIAL	11
6. PROGRAMA SERVEIS DE PROXIMITAT I ATENCIÓ A LA DEPENDÈNCIA	12



ATENCIÓ SOCIAL

Atenció social dels equips bàsics d'atenció social

Atenció social



Atenció equips d'atenció social:

13.006 Persones ateses
13,83% de la població total

25.140 Atencions realitzades

41.619 Intervencions professionals

1.596 Expedients nous



Atenció psicològica del servei:

118 Persones ateses

336 Entrevistes realitzades



Atenció Emergències Socials: CUESB

Actuacions d'urgència: 8

Atenció permanent a qualsevol persona en situació d'urgència o emergència social 24 hores, a través del conveni de col·laboració amb l'Ajuntament de Barcelona



PROGRAMA ATENCIÓ A NECESSITATS BÀSIQUES



Atenció social dels equips bàsics d'atenció social



Programa Atenció a necessitats bàsiques



Ajuts d'alimentació

10.475
804

Persones beneficiàries
Unitats familiars

1.106.595,91 € Cost total



Necessitats habitacionals

363
253

Persones beneficiàries
Unitats familiars

418.455,00 € Cost total



Ajuts socials



Ajuts per subministraments

1.670

Persones que han sol·licitat ajut

43.674,10 €



Ajuts per farmàcia

6.602,23 €



Altres

44.586,73 €



Conveni Centre Universitari de la Visió: **1.650,00€**

Aprovat a la JGL del 26 d'octubre de 2020: revisió de la salut visual integral de persones en situació de vulnerabilitat social. Inclou, quan sigui necessari la prestació de la compensació òptica adient amb ulleres.



PROGRAMA EXCLUSIÓ RESIDENCIAL I POBRESA ENERGÈTICA



Programa Exclusió Residencial



Pisos socials

15 Habitatges de Fons Social

156.389,45 € Cost arrendament d'habitatges socials

Total pisos Fons Social: **83**



Desnonaments **19**



Sensellarisme

14 persones ateses des de Serveis socials **1** persona que ha participat en el Projecte 1er la Llar



Allotjaments temporals d'urgència

74 Persones beneficiàries

150.650,06€ Cost total



Punt d'assessorament al lloguer:

110 Casos atesos



PROGRAMA EXCLUSIÓ RESIDENCIAL I POBRESA ENERGÈTICA

Programa Drets energètics



Auditories energètiques

Servei d'acompanyament a les llars amb dificultats per fer front al pagament dels subministraments bàsics d'energia, amb l'objectiu de millorar-ne l'eficiència energètica i reduir-ne els consums i les despeses.
Domicilis de persones i/o famílies en una situació de vulnerabilitat social



Projecte d'atenció socioeducatiu a la pobresa energètica

Servei d'assessorament respecte a la facturació i tarifes dels subministraments per reduir la despesa i millorar els hàbits de consum.

64 Seguiments realitzats a persones i/o famílies en una situació de vulnerabilitat social



Subministraments Gent Gran:

Ajut econòmic a persones grans ateses per Serveis socials per facilitar la temperatura òptima durant els mesos de fred

131 Persones beneficiàries

11.112,55 € En ajuts de subministraments per la GG



PROGRAMA ATENCIÓ A INFÀNCIA I FAMÍLIES



Programa Atenció a Infància i Famílies



Convocatòria Ajuts activitats d'estiu:

760 Infants han rebut aquest ajut

102.731,92€ Destinats



Convocatòria Ajuts suport a l'escolaritat

1.430 Infants **214.117,00 €** Destinats



Convocatòria Ajuts menjador escolar



Ajuts alumnes EEBB - convocatòria

Ajuts d'escola bressol curs 2020-2021:

105 Infants **73.464,17 €**



Ajuts menjador-convocatòria

1.282 Infants

Ajuts menjador curs 2020-2021: **979.555,04 €** *

* 734.637,92 € aportats per la Generalitat de Catalunya
244.917,12 € aportats Ajuntament Sant Cugat del Vallès



PROGRAMA ATENCIÓ A INFÀNCIA I FAMÍLIES

Centres Oberts



Servei d'atenció socioeducativa fora de l'horari escolar

97 Infants entre 6 i 12 anys

57 Centre Obert de Sant Cugat (32 nenes i 25 nens)

40 Centre Obert de Can Llobet (16 nenes i 24 nens)

Taller jove



Servei d'atenció socioeducativa fora de l'horari escolar

31 Adolescents entre 13 i 16 anys

Punt de Trobada



El Servei vetlla pels drets dels infants i adolescents a relacionar-se amb els seus progenitors en compliment de les ordres judicials ens situacions de separacions conflictives

89 infants atesos **71** famílies ateses

Programa Atenció a Infància i Famílies



PROGRAMA ATENCIÓ A INFÀNCIA I FAMÍLIES



Programa Atenció a Infància i Famílies



Projecte esplais i caus

26 infants derivats



Projecte de suport i acompanyament a famílies amb infants de 0 a 6 anys

8 Famílies participants

9 Infants en canguratge

6 Sessions



Consell d'Infants

 Espai de participació d'infants de 5è i 6è de primària

L'encàrrec de treball del 2021 va ser:
“La perspectiva de gènere”

34 Infants de **18** escoles de Sant Cugat del Vallès



EAIA Equips d'Intervenció a la Infància i a l'Adolescència

Assessorament als professionals de Serveis Socials, diagnòstic, realització dels plans de millora per als menors i les seves famílies, propostes tècniques i administratives

199 Infants i adolescents



PROGRAMA ATENCIÓ A INFÀNCIA I FAMÍLIES



Programa Atenció a Infància i Famílies



Projecte TEA

Des del Servei d'Educació coordinen els Tallers d'Estudi Assistit al municipi. En el seguiment dels Tallers detecten situacions de vulnerabilitat, que com a servei no poden afrontar sols i sol·liciten la col·laboració de Serveis socials.

40 Infants atesos. Curs 2021-2022



Far de Colors

33 Infants atesos **84** Persones en total ateses pel servei



Suport terapèutic

42 Infants beneficiaris **13.298,95€** Cost del suport



Comissions Socials

Es participa a les Comissions Socials dels centres educatius de primària i secundària públics.



PROGRAMA ATENCIÓ A LES EMERGÈNCIES SOCIALS I PROGRAMA COL·LECTIU VULNERABLE



Programa d'atenció a Col·lectius en situació de Vulnerabilitat social



Punt acompanyament digital

Servei per donar resposta a la necessitat en la que es troben moltes persones afectades per la bretxa digital; per orientar i acompanyar als/es usuaris/es en la tramitació d'ajudes, orientació i, si s'escau, derivació a altres Serveis del municipi

326 Consultes i ajudes realitzades



Programa Horts Socials:



Horts-Formació - ATERRA

Curs formatiu en agricultura ecològica i autosuficiència:
adreçat a persones en situació d'exclusió

16 Participants **23.188€** Ajuts suport a la inclusió social



Horts autoconsum - CULTIVA'T SOCIAL

9 Participants



PROGRAMA SERVEIS DE PROXIMITAT I ATENCIÓ A LA DEPENDÈNCIA

Serveis de Proximitat



Assistència Domiciliària i serveis de neteja

513 Persones ateses **84.174,51** Hores d'atenció personal, atenció famílies i serveis de neteja

1.387.191,95 € Cost total



Teleassistències

2.398 Persones ateses **139.539,94 €** Cost total



Localitzador personal (LOPE)

21 Persones beneficiàries **4** De nous



Estada Residència

42 Persones beneficiàries **44.586,73€** Cost total

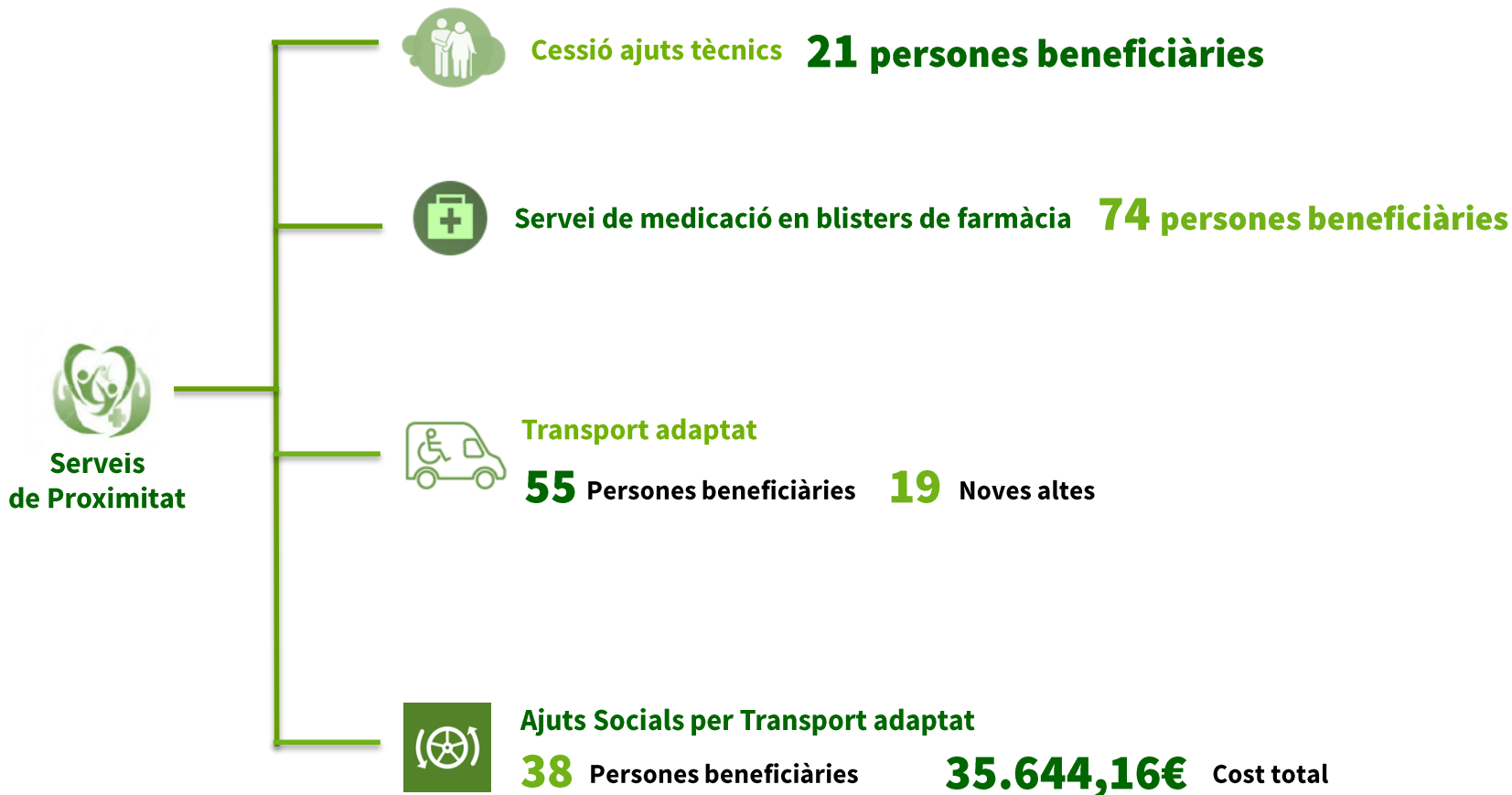


Àpats a domicili

97 Persones han rebut el servei **90.000€** Cost total



PROGRAMA SERVEIS DE PROXIMITAT I ATENCIÓ A LA DEPENDÈNCIA





PROGRAMA SERVEIS DE PROXIMITAT I ATENCIÓ A LA DEPENDÈNCIA



Atenció a la Dependència



Atenció a la Dependència

1.153 Pia's en actiu durant el 2021

1.599 Persones amb expedients de dependència durant el 2021



Suport a les persones cuidadores

33 Inscripcions curs de formació

1 Jornada tècnica programada, que no es va poder realitzar.



AJUNTAMENT DE
SantCugat



| santcugat.cat