

# PROJECTE MILLORA DE LA SEGURETAT DELS VIANANTS A LES PLANES, SANT CUGAT DEL VALLÈS

Juliol 2022



# ÍNDEX DE CONTINGUTS

---

1. Situació actual
2. Indicadors de mobilitat
3. Conclusions diagnosi de mobilitat
4. Proposta: Millora de la seguretat viària als carrers



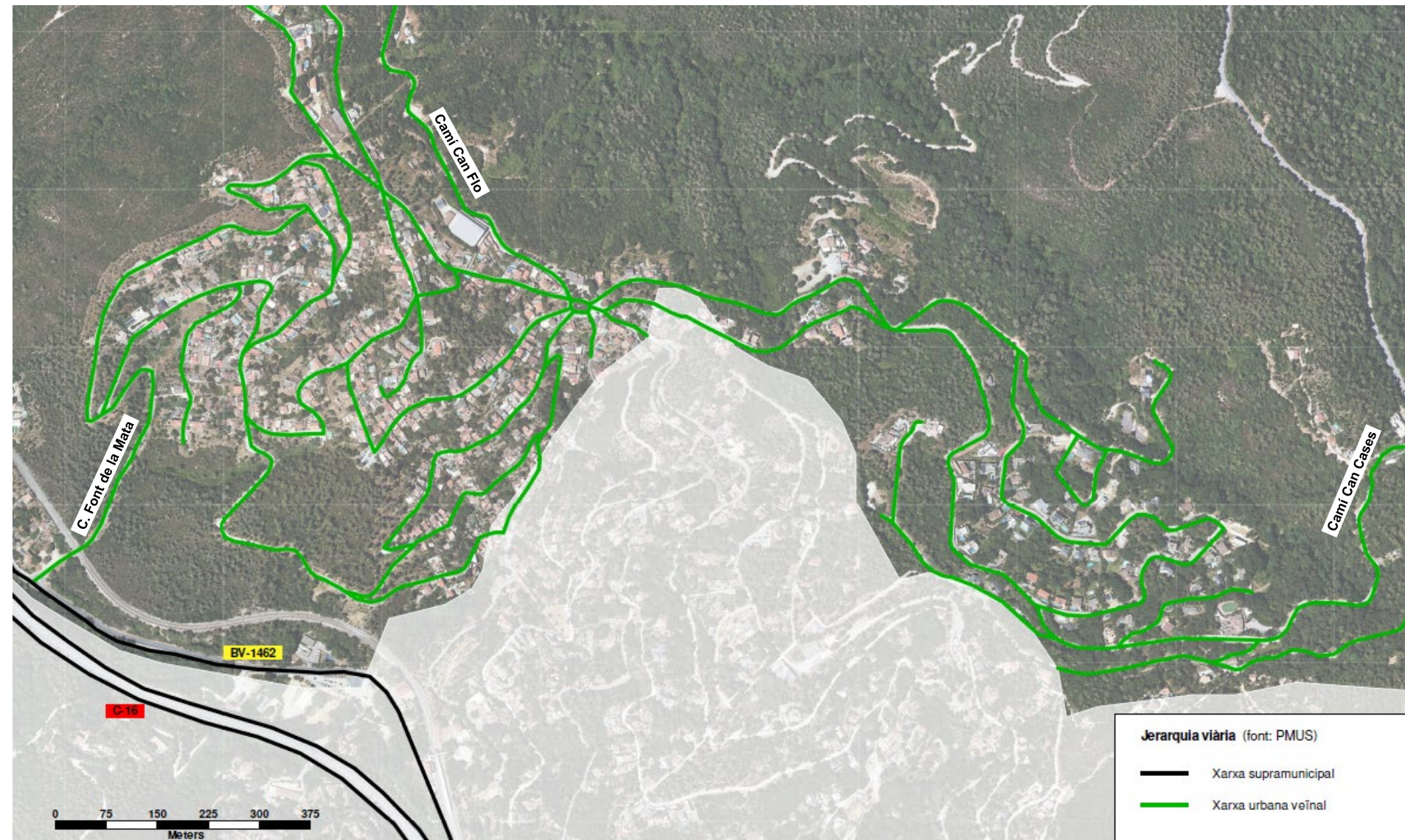
# 1. Situació actual

---

- Jerarquització viària
- Sentits de circulació
- Estructura viària
- Pendents
- Regulació de la velocitat
- Elements reductors de velocitat
- Espai públic
- Aparcament
- Transport públic
- Vianants
- Bicicletes

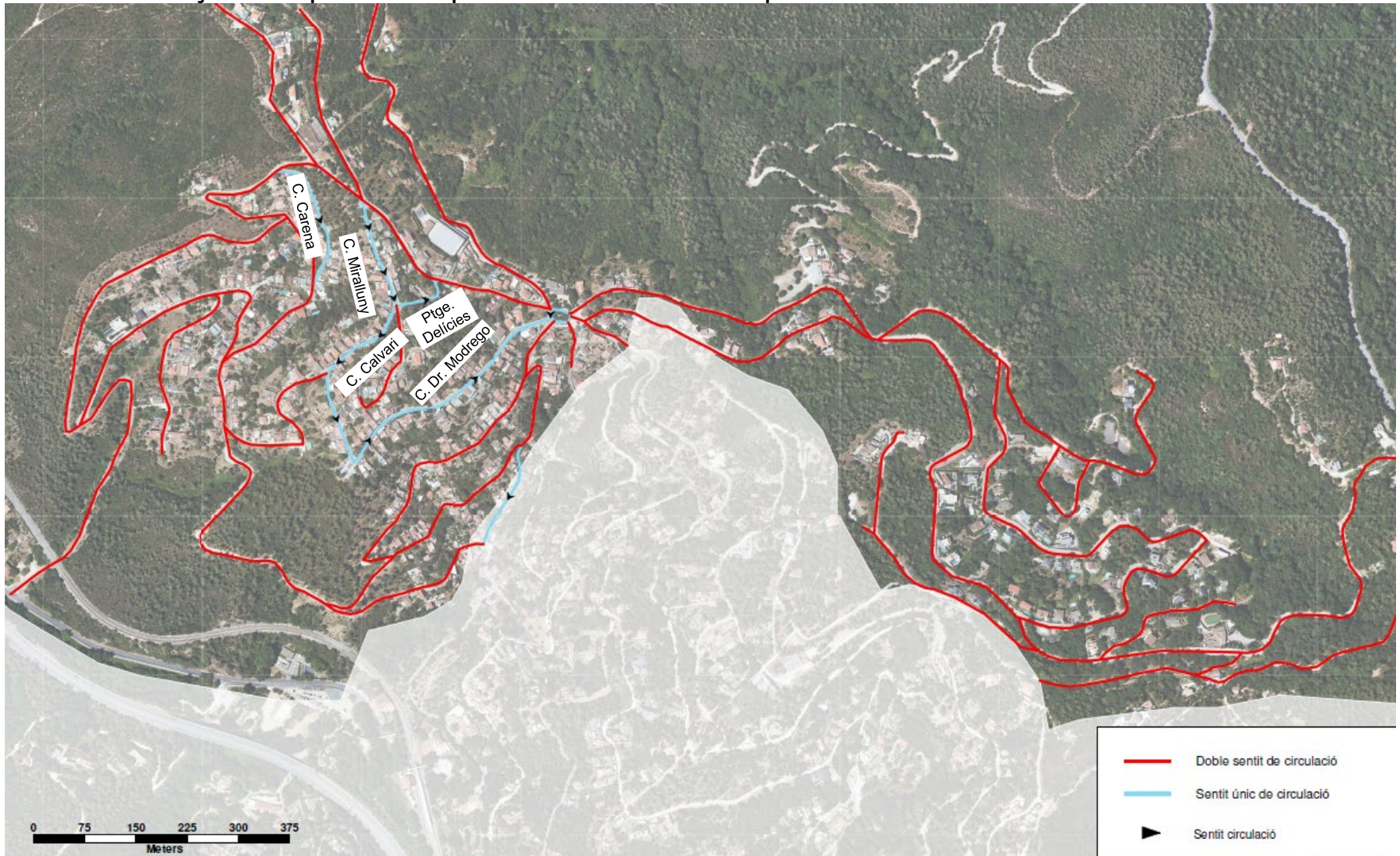


# 1. Situació actual: jerarquització viària



# 1. Situació actual: sentits de circulació

La gran part de la xarxa viària del barri de Les Planes és de doble sentit, malgrat que en molts casos la secció de la calçada no permet el pas de dos vehicles en paral·lel.



# 1. Situació actual: sentits de circulació



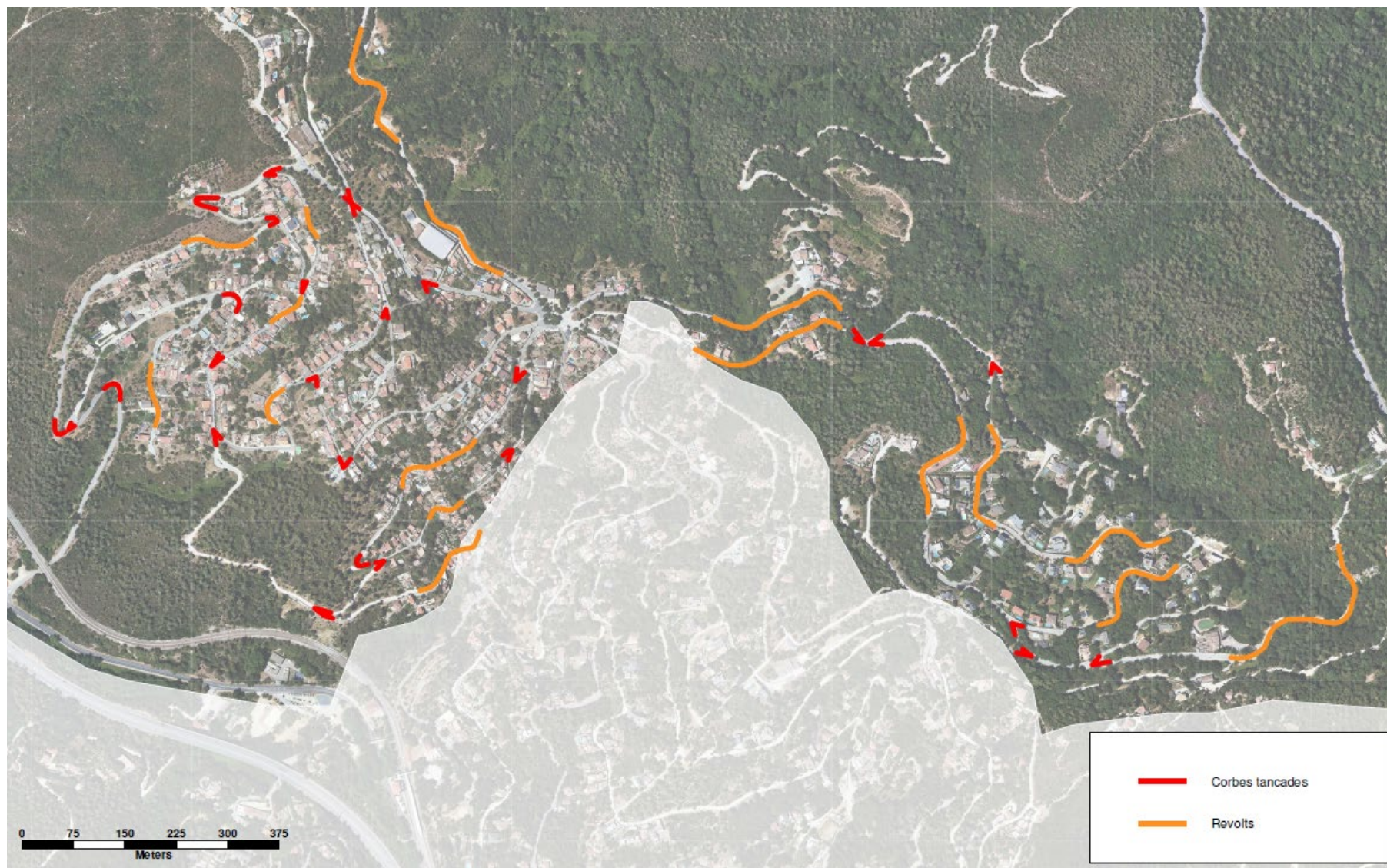
Camí Can Flo



Passatge Delícies

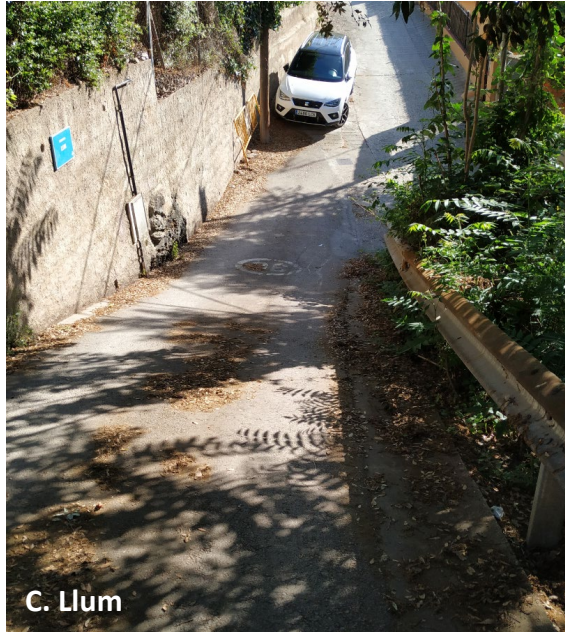
# 1. Situació actual: estructura viària

L'orografia determina una estructura viària amb corbes tancades i revolts amb dèficits de visibilitat.



# 1. Situació actual: **pendents**

El barri de Les Planes es de caràcter residencial, l'**accessibilitat és difícilment assolible, doncs es localitza en una zona muntanyosa fent que els carrers tinguin un fort pendent.** Es tracta d'un àmbit on els desplaçaments es realitzen bàsicament en vehicle privat.





# 1. Situació actual: regulació de la velocitat

En totes les portes d'entrada al barri es localitza una placa amb límit genèric de 30 km/h, no obstant hi ha uns quants carrers veïnals limitats a 20 km/h degut a que estan regulats com a carrers de prioritat invertida (és el cas del passatge Delícies, ptge. Vista Alegre, c. Joaquim Blume, av. Antoni Griera o av. de Collserola, entre d'altres).

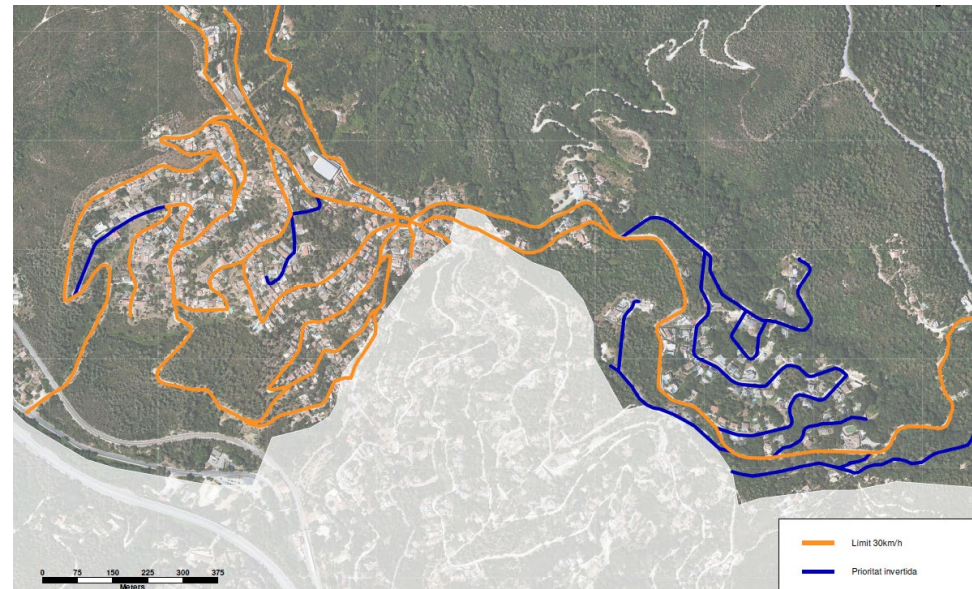
Cal destacar que en algun cas, com al ptge de les Delícies hi ha senyalització vertical contradictòria (veure imatge inferior) on apareix el senyal de carrer de prioritat invertida (S-28) i límit 30 km/h. Els carrers regulats com a prioritat invertida tenen el límit de velocitat a 20 km/h.



Senyalització del límit de velocitat a les portes d'entrada al barri



Ptge. Delícies



# 1. Situació actual: elements reductors de velocitat

En alguns punts dels **eixos vertebradors de la xarxa veïnal** es localitzen **elements reductors de la velocitat**, principalment coixins berlinesos (c. Maria Antònia, c. Nostra Senyora de l'Estrada, c. Molí de les Planes, av. Can Cortés (2)) i amb menús freqüència també hi ha bandes reductores de velocitat (plaça Creu Coll d'en Blau) i plataforma elevada (Camí de Can Cases).



Bandes reductores a la plaça de la Creu d'en Blau



Plataforma elevada Camí de Can Cases



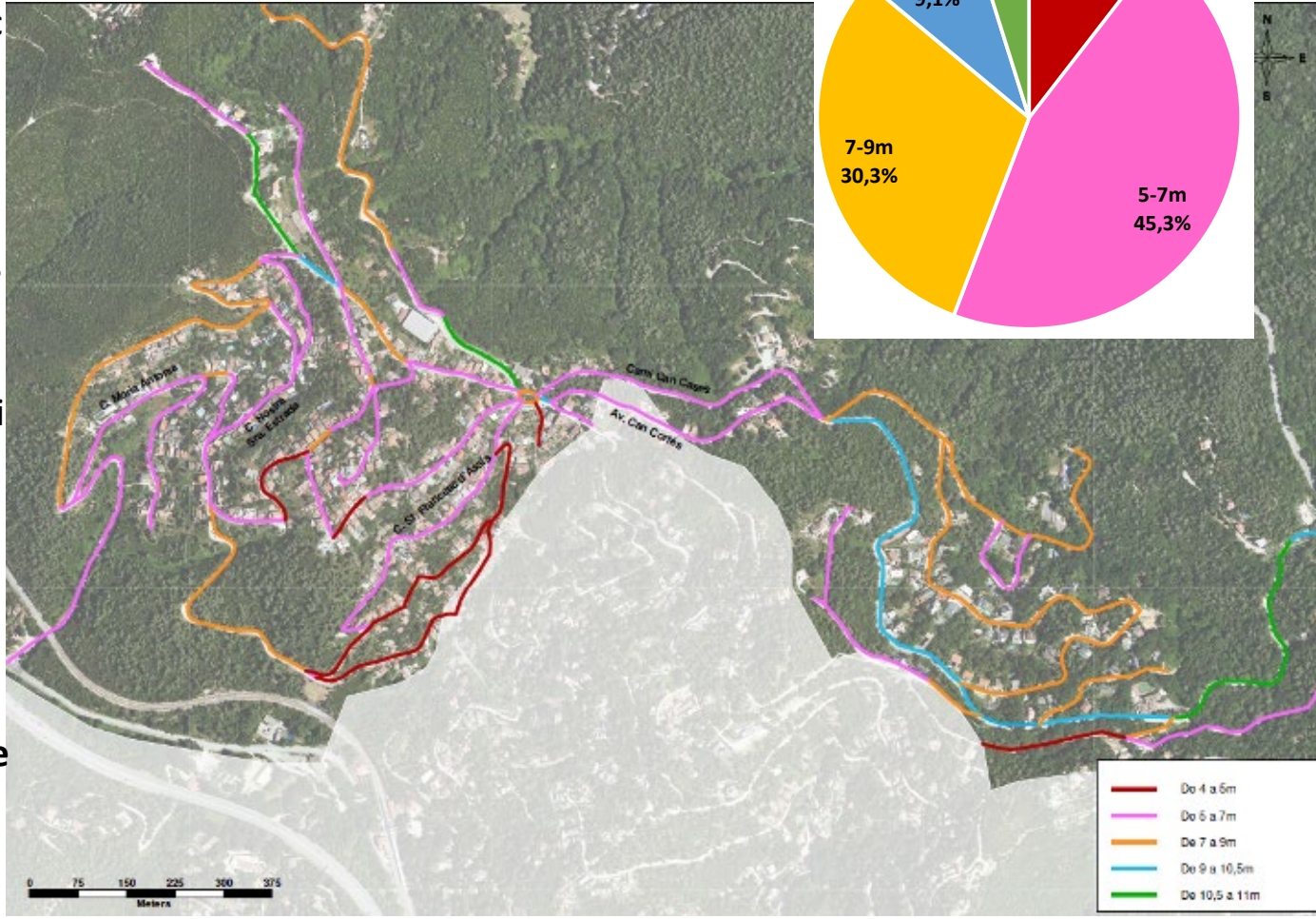
Coixins berlinesos a c. Molí d'en Planes

# 1. Situació actual: espai públic

Amplada mitjana entre façanes per rangs

La disposició de l'espai públic al conjunt del barri es distribueix en una secció variable, de mitjana de **6,9 metres** entre façanes en els eixos principals, amb voreres **no accessibles habitualment a les dues bandes amb amplades inferiors al metre** i amb pals de llum que redueixen l'amplada útil.

La qualitat de l'espai públic es pot considerar en general baixa, amb excepció d'alguns carrers a l'entorn de la plaça del Coll de la Creu d'en Blau.



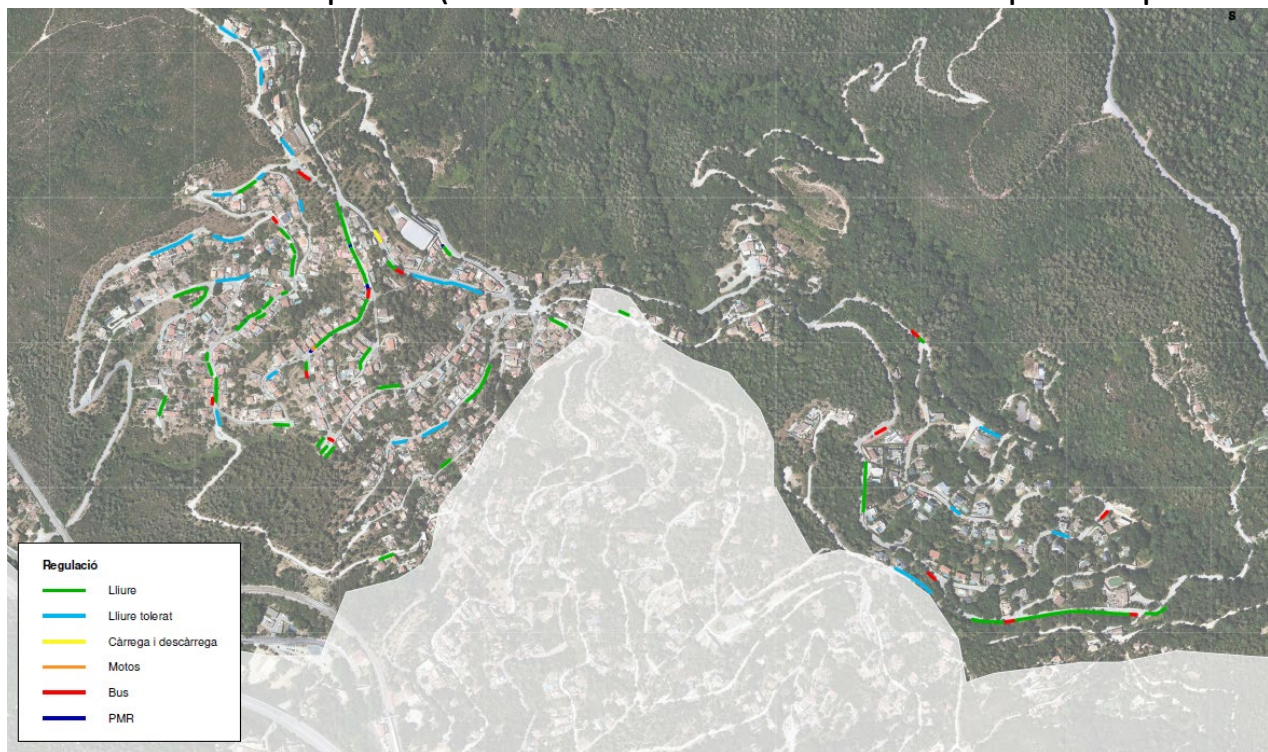
# 1. Situació actual: **aparcament**

Es permet l'aparcament a tota la xarxa viària excepte en alguns trams on està senyalitzada la seva prohibició (el criteri general és mitjançant senyalització vertical).

**L'oferta d'aparcament en molts casos està delimitada mitjançant senyalització horitzontal.**

Es detecta, d'altra banda, l'estacionament de vehicles en trams no delimitats que tampoc disposen de senyalització expressa de prohibició d'aparcament (**estacionament tolerat**).

En alguns casos es detecten indisciplines (estacionament de vehicles en espais no permesos).



# 1. Situació actual: **aparcament**



Aparcament c. Miralluny



Senyalització expressa de prohibit  
aparcar al c. Dr. Modrego



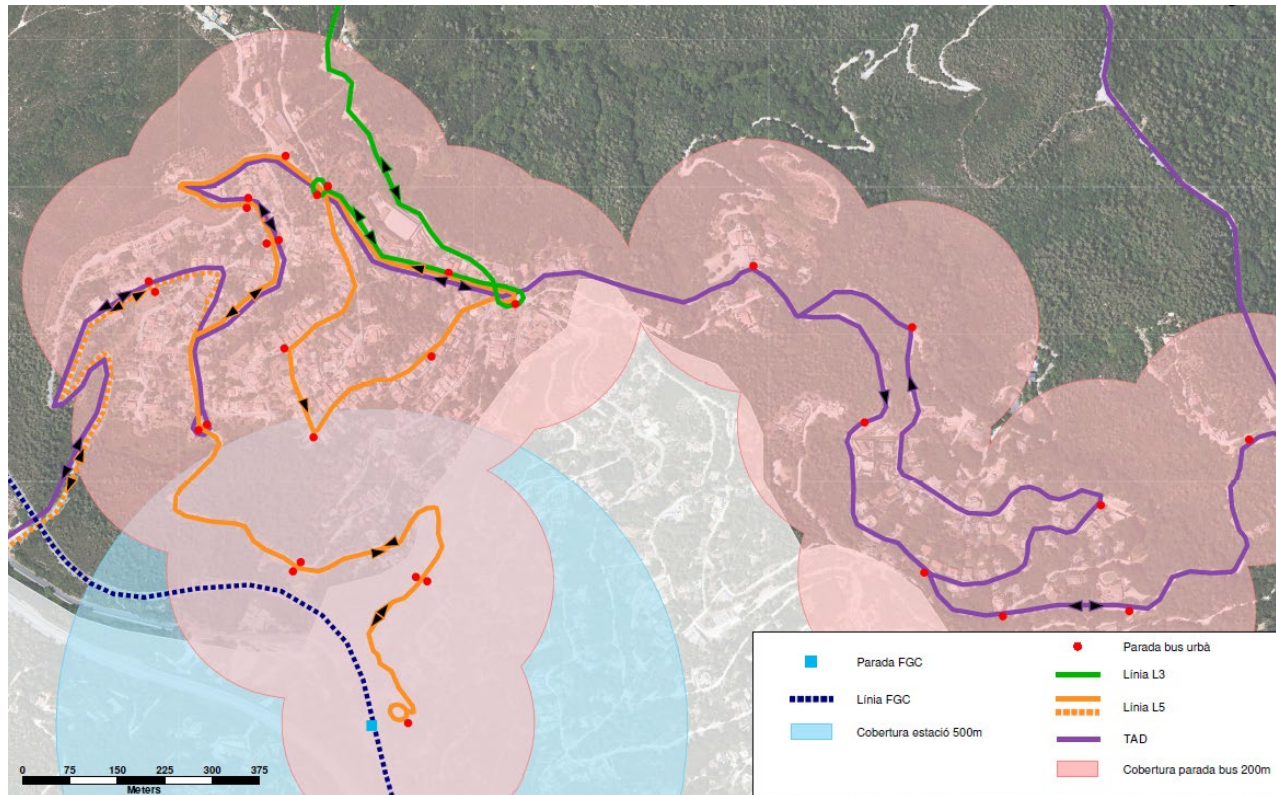
Indisciplina d'estacionament al c.  
Verónica



Aparcament tolerat al c. Sant  
Francesc d'Assis.

# 1. Situació actual: **transport públic**

Les línies urbanes L3 i L5 (bus barri), així com el transport a la demanda (TAD) Can Cortés - Can Borrull donen servei a les Planes. Totes dues connecten amb l'estació d'FGC de la Floresta. El servei de l'L3 es realitza amb un vehicle estàndard, mentre que pel servei de la línia L5 el vehicle utilitzat és un minibus. Les parades habitualment estan senyalitzades mitjançant pal de parada (algunes disposen de marquesina). **L'oferta actual cobreix el 100% de la població del barri.**



Autobús L5



Autobús L3

# 1. Situació actual: **vianants**

En general, **l'espai del vianant en el conjunt del barri és molt deficitari atès que les voreres en molts casos no són practicables, altres vegades inexistentes, de manera que no es garanteixen itineraris continus.**

En molts casos, doncs, els desplaçaments a peu únicament es poden realitzar per la calçada, per això és habitual observar la senyal de perill – advertència circulació de vianants.

**L'estructura de carrers paral·lels a diferent cota fa que la connectivitat transversal sigui difícil.** Aquesta es fa en situacions puntuals per passatges o dreceres per a vianants solucionats generalment amb escales.

**Els desplaçaments a peu no són molt freqüents,** en part pels dèficits que presenta l'espai de vianants i en part per l'orografia del barri; **habitualment aquests es realitzen a l'entorn dels principals equipaments, com el centre cívic o l'espai Pere Grau.**

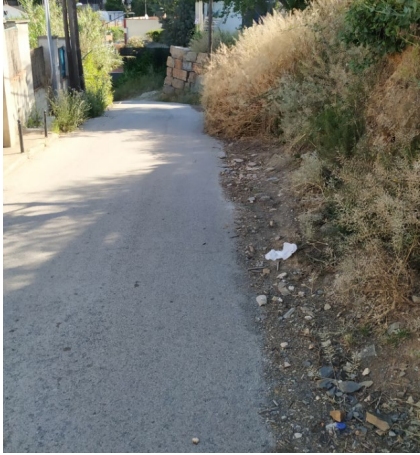
En alguns casos els itineraris de vianants, com per exemple el c. Nostra Senyora de l'Estrada, estan marcats mitjançant passadissos de vianants senyalitzats amb pintura.



Escales que connecten amb l'espai Pere Grau



# 1. Situació actual: **vianants**



Manca de voreres al c. Maria Antonia



Plataforma única al c. Vicenta Moreno



Passadís per a vianants al c. Nostra Sra. De l'Estrada, a l'alçada del bar Miguel



Vorera amb dèficit d'accessibilitat al c. Molí de Can Planes



# 1. Situació actual: bicicletes

**No hi ha infraestructura específica per a la bicicleta, la bici comparteix calçada amb el vehicle privat.**

Hi ha oferta d'aparcament en calçada a:

- Estació d'FGC (8 places d'U-invertida)
- Centre Cívic (6 places d'U-invertida)
- Farmàcia (4 places d'U-invertida)



Aparcament per a bicicletes a l'estació de Les Planes



Aparcament per a bicicletes al Centre Cívic



Aparcament per a bicicletes a la farmàcia

**En el transcurs del treball de camp no s'ha identificat cap bicicleta desplaçant-se pel barri, no obstant a l'estació de Les Planes s'han identificat 4 bicicletes/patinets elèctrics en hora punta (8h-9h)**

## 2. Indicadors de mobilitat

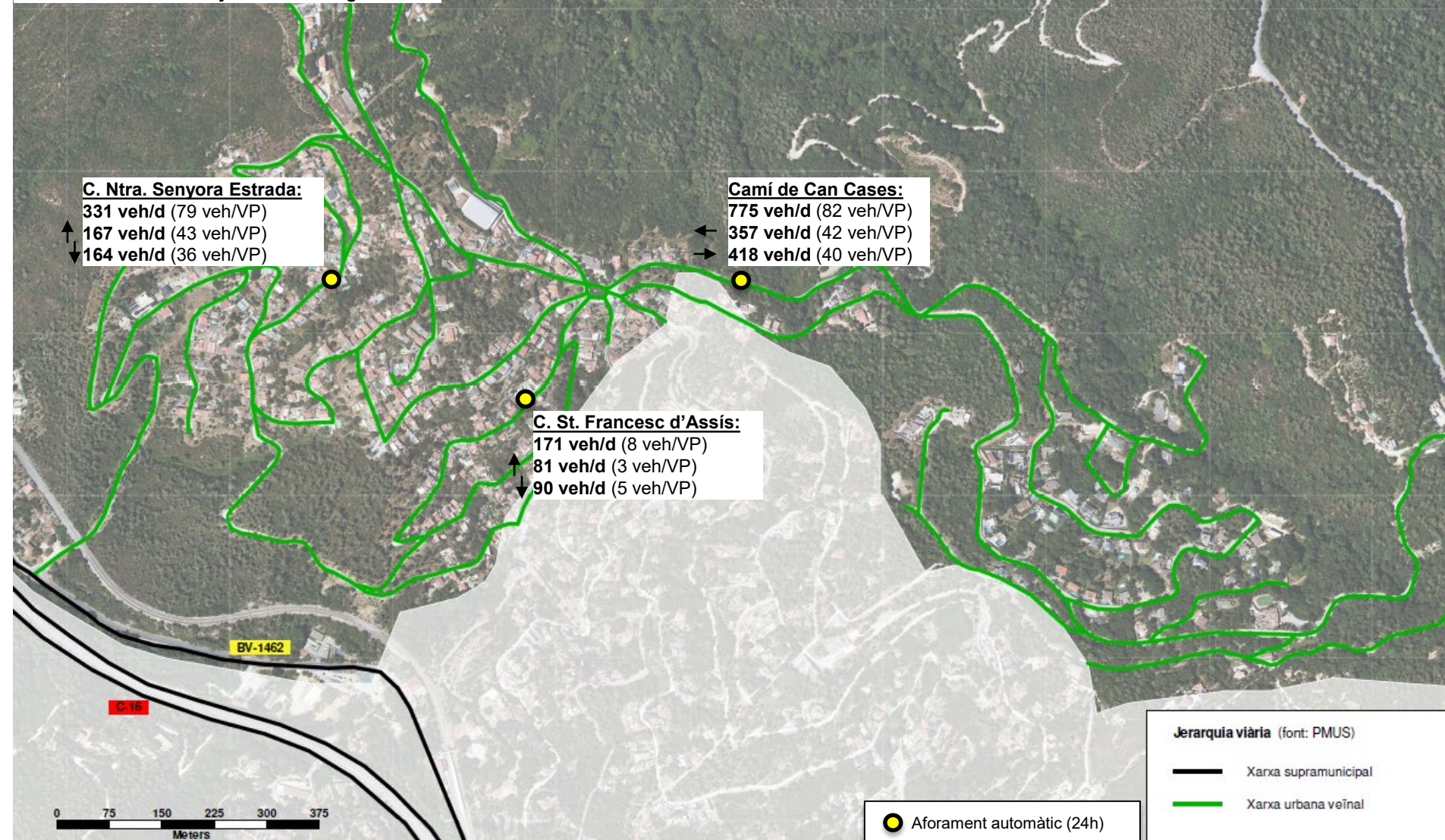
---

- Intensitat de trànsit
- Velocitat màxima i mitjana



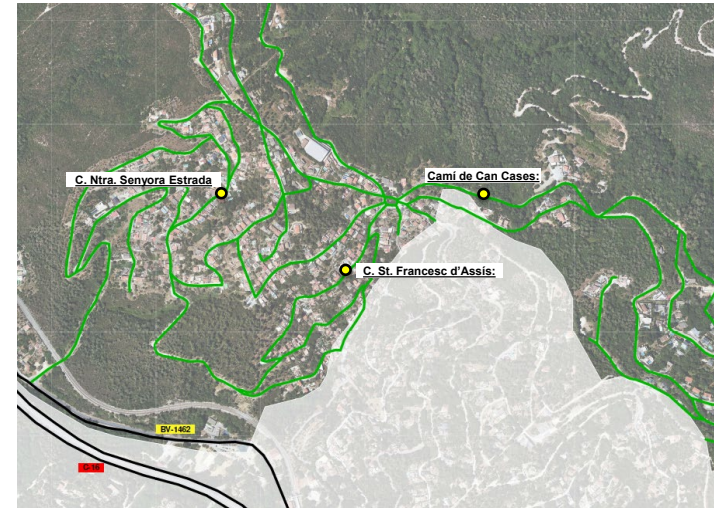
## 2. Indicadors de mobilitat: intensitats de trànsit

Aforament realitzat el dijous 19 de maig de 2022

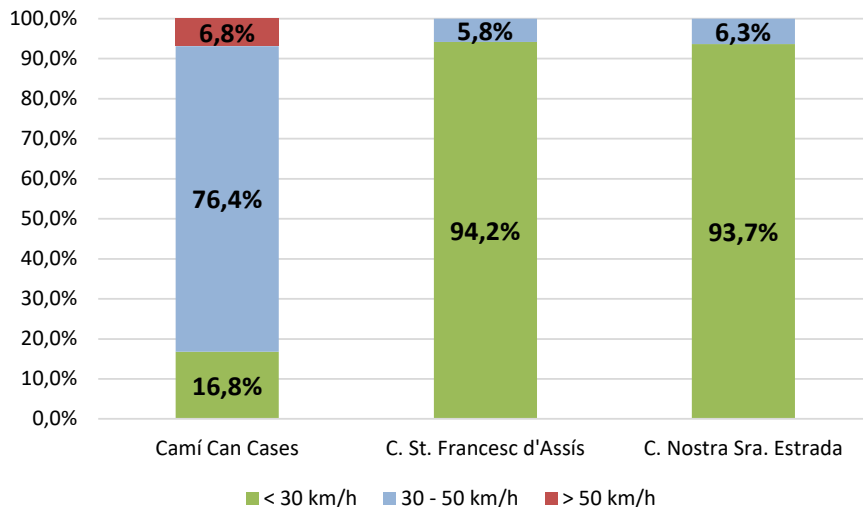


## 2. Indicadors de mobilitat: velocitats

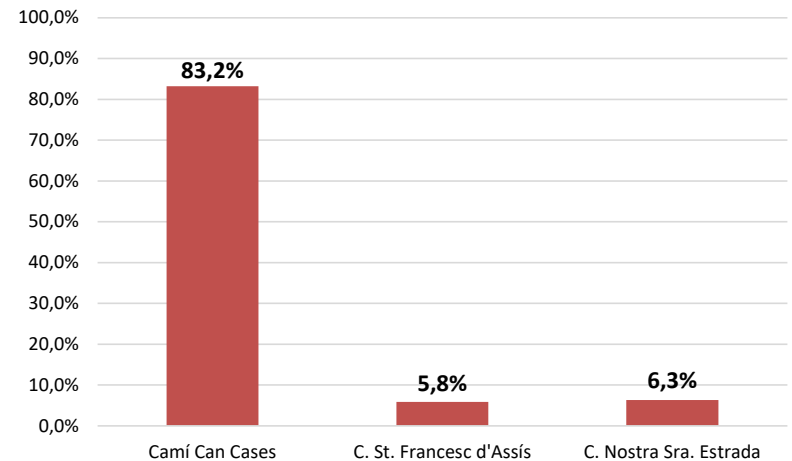
- Els tres carrers aforats presenten una limitació de velocitat de 30 Km/h.
- Les dades mostren con el c. **St. Francesc d'Assís i Nostra Senyora de l'Estrada compleixen amb els límits de velocitat.**
- **El 83,2% dels vehicles del Camí de Can Cases incompleixen el límit de velocitat.**
- **El 6,8% dels vehicles del Camí de Can Cases superen els 50 km/h.**
- **La velocitat mitjana a Camí de Can Cases és de 42 km/h, al c. St. Francesc de 26 km/h i al c. Nostra Senyora de l'Estrada de 25 km/h.**



*Distribucions dels vehicles per intervals de velocitat*



*Percentatge de vehicles que superen el límit de velocitat*



# 3. Conclusions diagnosi de mobilitat

## Vehicle privat

### Positiu

- Tots els vials formen part de la xarxa urbana veïnal.
- Les vies estan regulades a 30 km/h o prioritats invertides, amb presència de reductors de velocitat en els eixos amb major intensitat de trànsit (Camí de Can Cases o Molí de les Planes, entre altres).
- Intensitat de trànsit baixes, inferior als 800 veh/d en tots els eixos.
- L'orografia i el pendent ajuda a no superar els límits de velocitat.
- Més del 93% dels vehicles compleixen el límit de velocitat permès als vials interns (c. St. Francesc d'Assís i c. Nostra Senyora de l'Estrada).

### Negatiu

- La major part dels vials són de doble sentit de circulació
- Accessibilitat és difícilment assolible, doncs es localitza en una zona muntanyosa fent que els carrers tinguin un fort pendent
- Tots els eixos viaris presenten corbes tancades o revolts que dificulten la visibilitat,
- Es permet l'aparcament a tota la xarxa viària excepte en alguns trams on està senyalitzada la seva prohibició.
- El 83,2% dels vehicles superen el límit permès al Camí de Can Cases.

# 3. Conclusions diagnosi de mobilitat

## Transport públic

### Positiu

- Les línies urbanes L3, L5 i el (TAD) Can Cortés - Can Borrull donen servei al 100% de la població de les Planes.

### Negatiu

- Dificultat de circulació en els eixos amb menor secció de calçada i/o amb revolts

## Vianants

### Positiu

- Els desplaçaments a peu no són molt freqüents, habitualment aquests es realitzen a l'entorn dels principals equipaments, com el centre cívic o l'espai Pere Grau.
- En alguns casos els itineraris de vianants, com per exemple el c. Nostra Senyora de l'Estrada, estan marcats mitjançant passadissos de vianants senyalitzats amb pintura

### Negatiu

- La secció mitjana dels carrers és de 6,9m, amb voreres no accessibles habitualment a les dues bandes amb amplades inferiors al metre.
- L'orografia i el pendent no faciliten ni promouen els desplaçaments a peu.

# 3. Conclusions diagnosi de mobilitat

## Bicicleta

### Positiu

- **No hi ha infraestructura específica per a la bicicleta, la bici comparteix calçada amb el vehicle privat (vies regulades a 20 i 30 km/h).**
- **Oferta de 18 places d'aparcament per a bicicletes en tres punts del barri.**

### Negatiu

- **No s'ha identificat cap bicicleta desplaçant-se pel barri, no obstant a l'estació d'FGC de Les Planes s'han identificat 4 bicicletes/patinets elèctrics en hora punta (8h-9h).**

# 4. Millora de la seguretat viària als carrer de Les Planes

## Objectius

**Moderar la velocitat de circulació dels vehicles privats** per augmentar la seguretat dels vianants

**Augmentar la percepció dels conductors d'estar circulant en zones on es coexisteix amb el vianant**

**Millorar el paisatge urbà en els principals punts de convivència ciutadana** (plaça de la Creu d'en Blau, accés Escola Bressol, Centre Cívic, Espai Pere Grau)

## Criteris per localitzar actuacions

- Carrers amb major interès ciutadà (concentració de punts d'atracció i generació de viatges)
- Carrers on existeix major potencial per a caminar (per exemple, amb menor pendent)
- Carrers on existeixen conflictes evidents de circulació





# 4. Millora de la seguretat viària als carrer de Les Planes

---

## Carrers on es preveuen intervencions

Camí de Can Cases

Molí de les Planes i

Plaça Creu d'en Blau

Carrer de Maria Antonia

Nostra Senyora de l'Estrada

Carrer de Sant Francesc d'Assis

# 4. Millora de la seguretat viària als carrer de Les Planes

## Proposta

1. Delimitar un **espai mínim per a vianants d'1,5 metres**, que permeti caminar sobre itineraris continus.
2. Permetre un espai de **circulació mínim que permeti el creuament de dos vehicles** de grans dimensions (autobús, camió), determinat en 5,5 metres.
3. Quan l'ample del carrer és menor a 7 metres, caldrà coexistència dels dos anteriors: **els vehicles poden trepitjar l'espai per a vianants puntualment** quan es donen encreuaments.
4. Les **bicicletes comparteixen calçada**, reforçant la senyalització horitzontal (donar més visibilitat a la bici).
5. **Senyalització de les portes d'accés al barri** amb senyalització vertical, horitzontal i amb un disseny urbanístic homogeni
6. Els **criteris són flexibles i s'han d'adaptar necessàriament a cada tram de carrer**, per sobre de solucions estandarditzades

## 4. Millora de la seguretat viària als carrer de Les Planes: Exemples

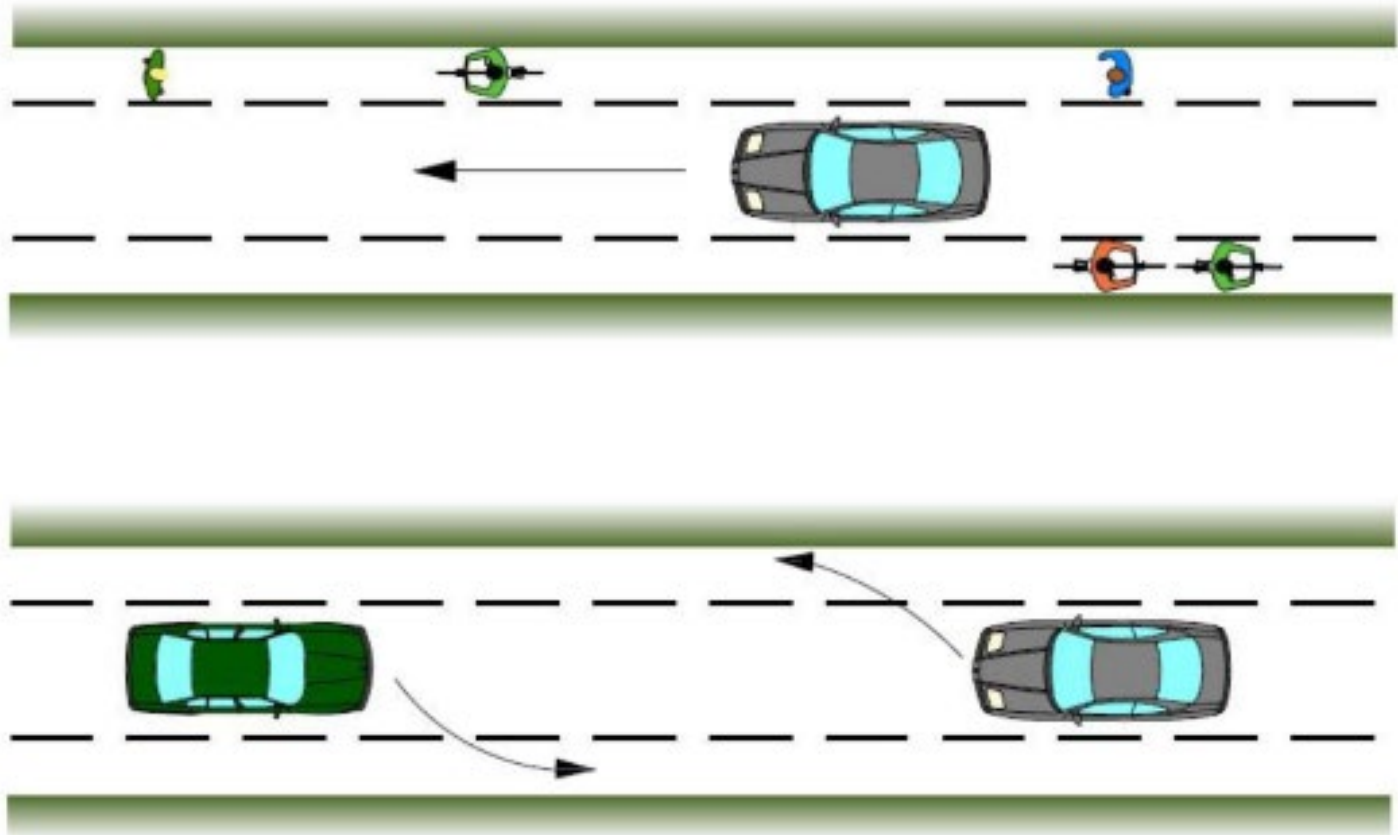
Tractament de vies 2-1 a Menorca. **Concepte que pot aplicar-se al Camí de can Cases**



## 4. Millora de la seguretat viària als carrer de Les Planes: **Proposta**

### Coexistència de vehicles i vianants

Invasió del espai per a vianants puntualment quan es donen encreuaments.



## 4. Millora de la seguretat viària als carrer de Les Planes: Exemples

Exemple a Can Caralleu (Sarrià). Guanyem espai per a vianants, que és ahora practicable per vehicles quan es creuen. **Concepte transferible al Carrer del Molí**



## 4. Millora de la seguretat viària als carrer de Les Planes: Exemples

Al **Carrer del Molí** podem preveure també espais d'estada, donada l'existència dels equipaments de barri

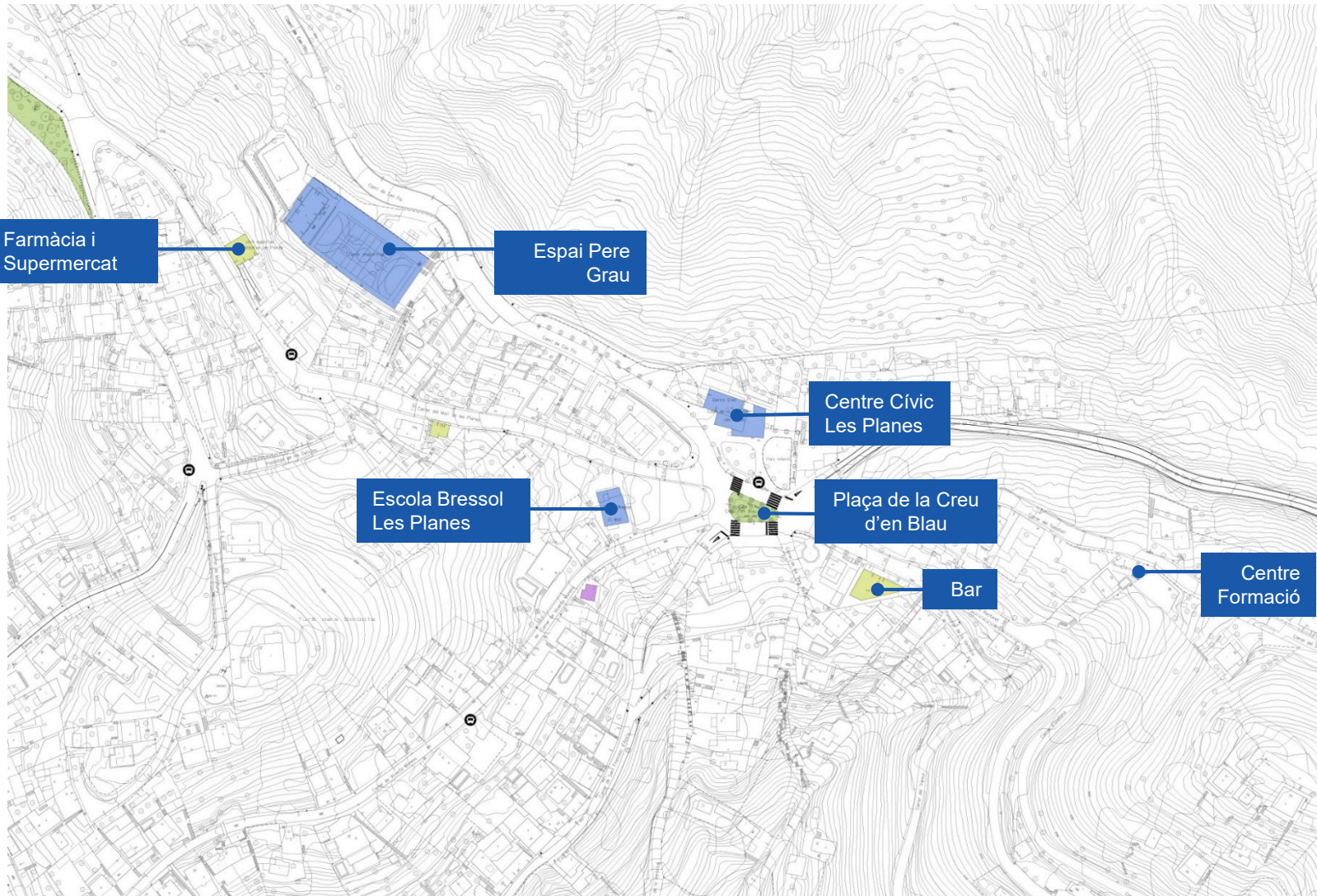


## 4. Millora de la seguretat viària als carrer de Les Planes: Exemples

Passadís per a vianants per caminar en seguretat a Peu del Funicular, amb ample suficient pel creuament de vehicles. **Concepte que pot ser aplicable al Carrer de Maria Antonia**



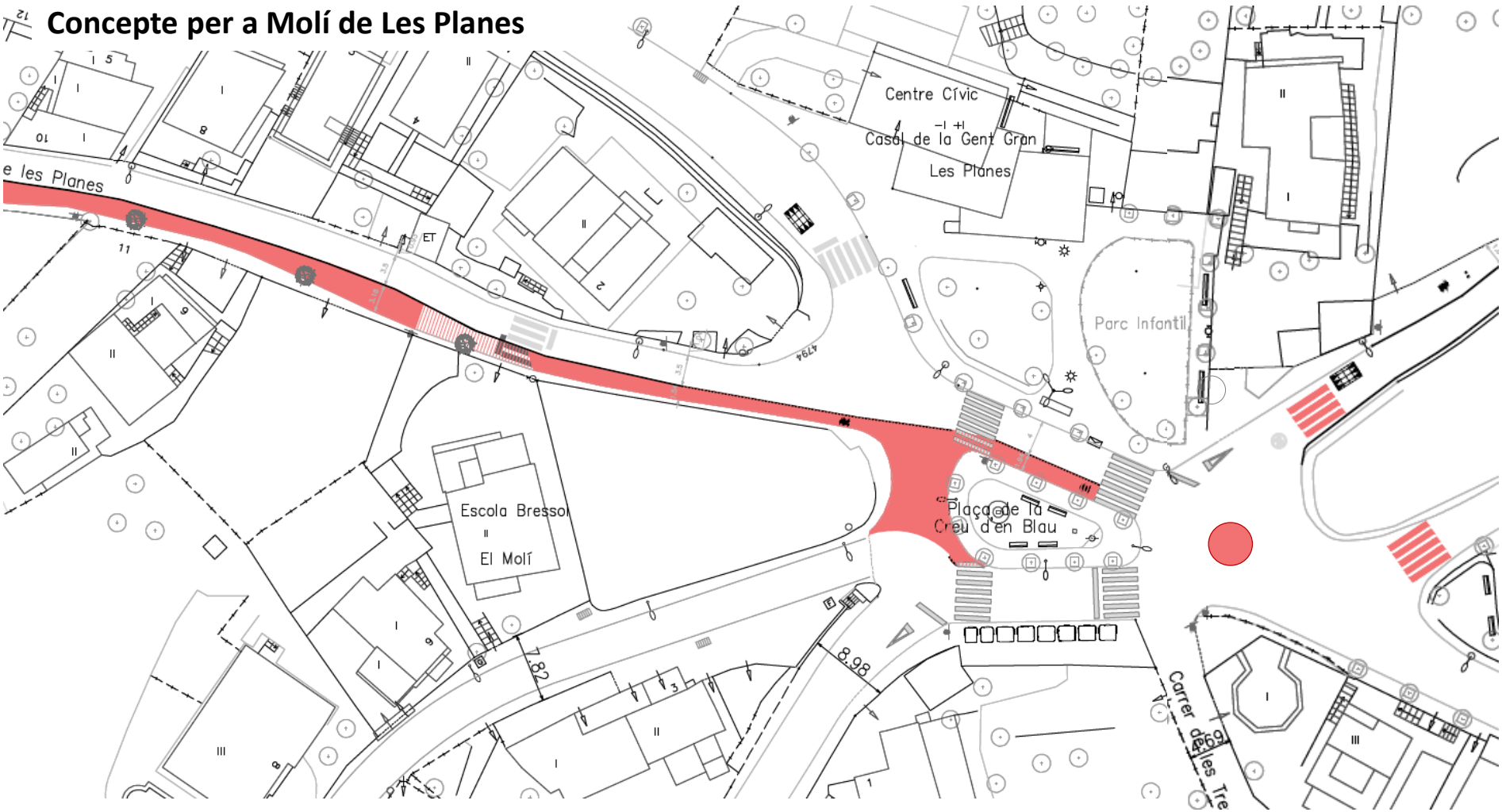
## 4. Millora de la seguretat viària als carrer de Les Planes: Identificació





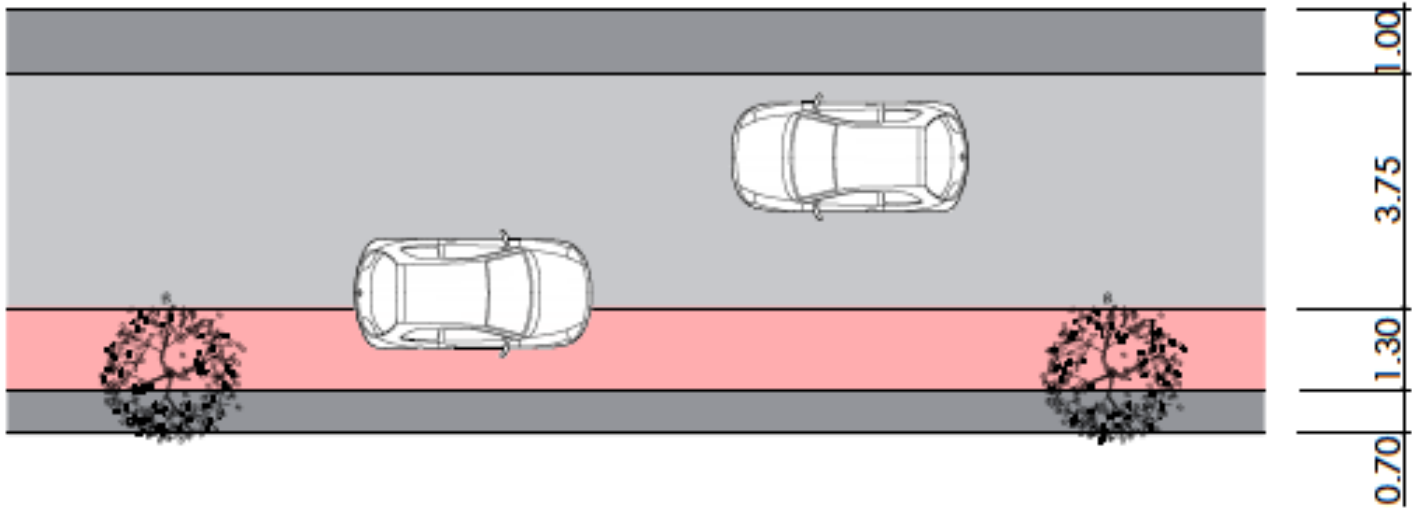
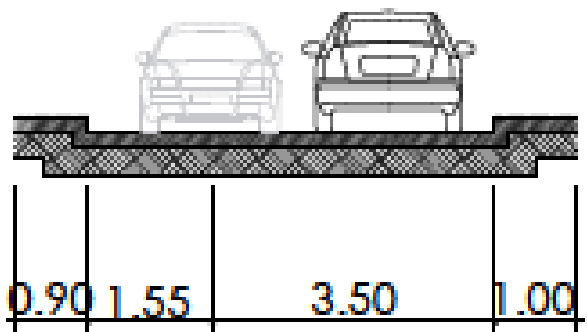
# 4. Millora de la seguretat viària als carrer de Les Planes: Proposta

## Concepte per a Molí de Les Planes



# 4. Millora de la seguretat viària als carrer de Les Planes: Proposta

## Concepte per a Molí de Les Planes



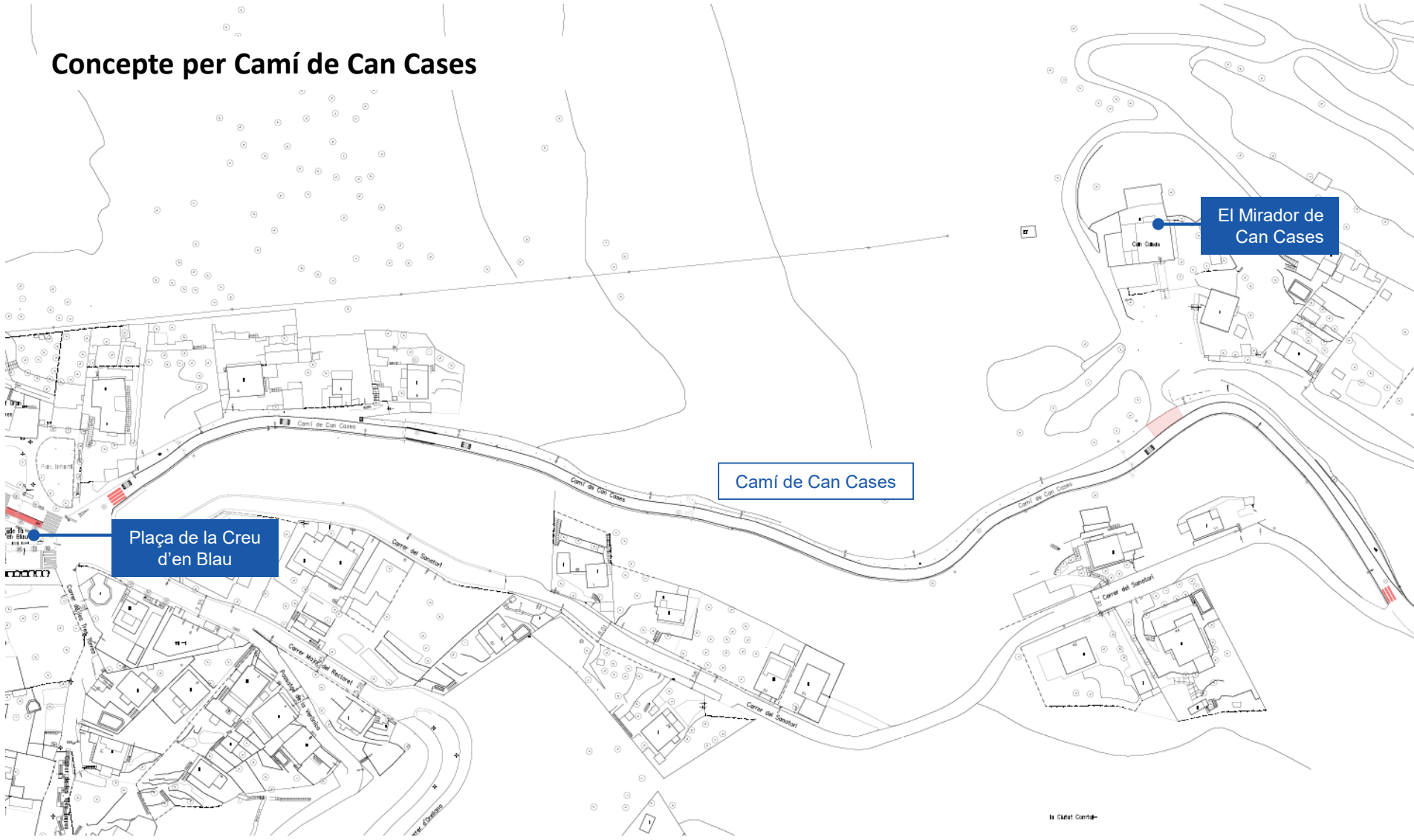
## 4. Millora de la seguretat viària als carrer de Les Planes: **Proposta**

### Concepte per a Molí de Les Planes - davant l'escola



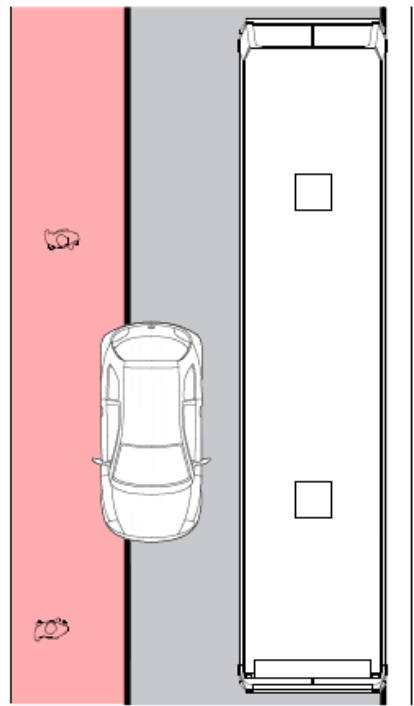
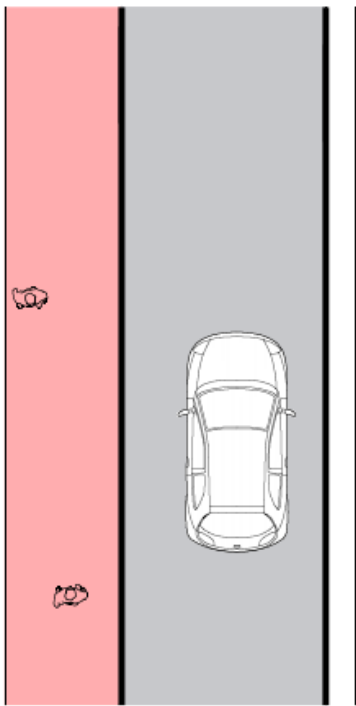
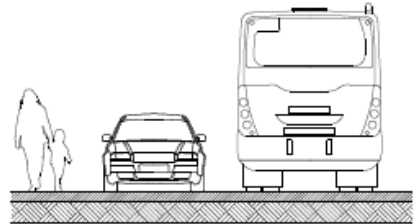
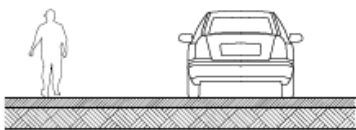
# 4. Millora de la seguretat viària als carrer de Les Planes: Proposta

## Concepte per Camí de Can Cases



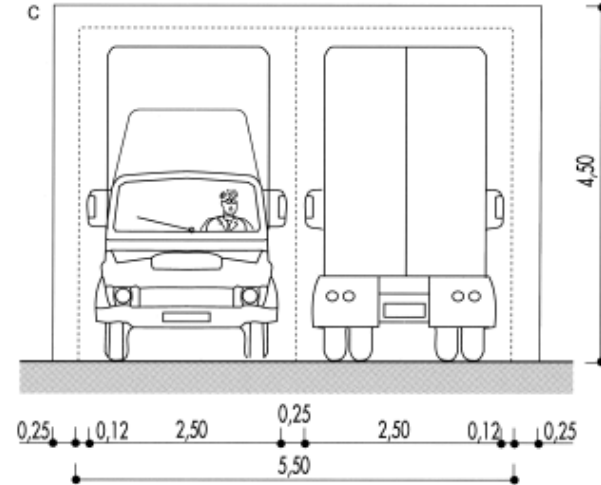
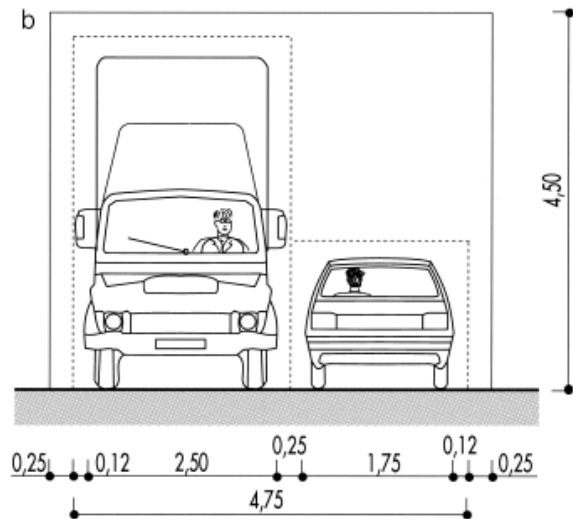
# 4. Millora de la seguretat viària als carrer de Les Planes: Proposta

## Concepte per Camí de Can Cases



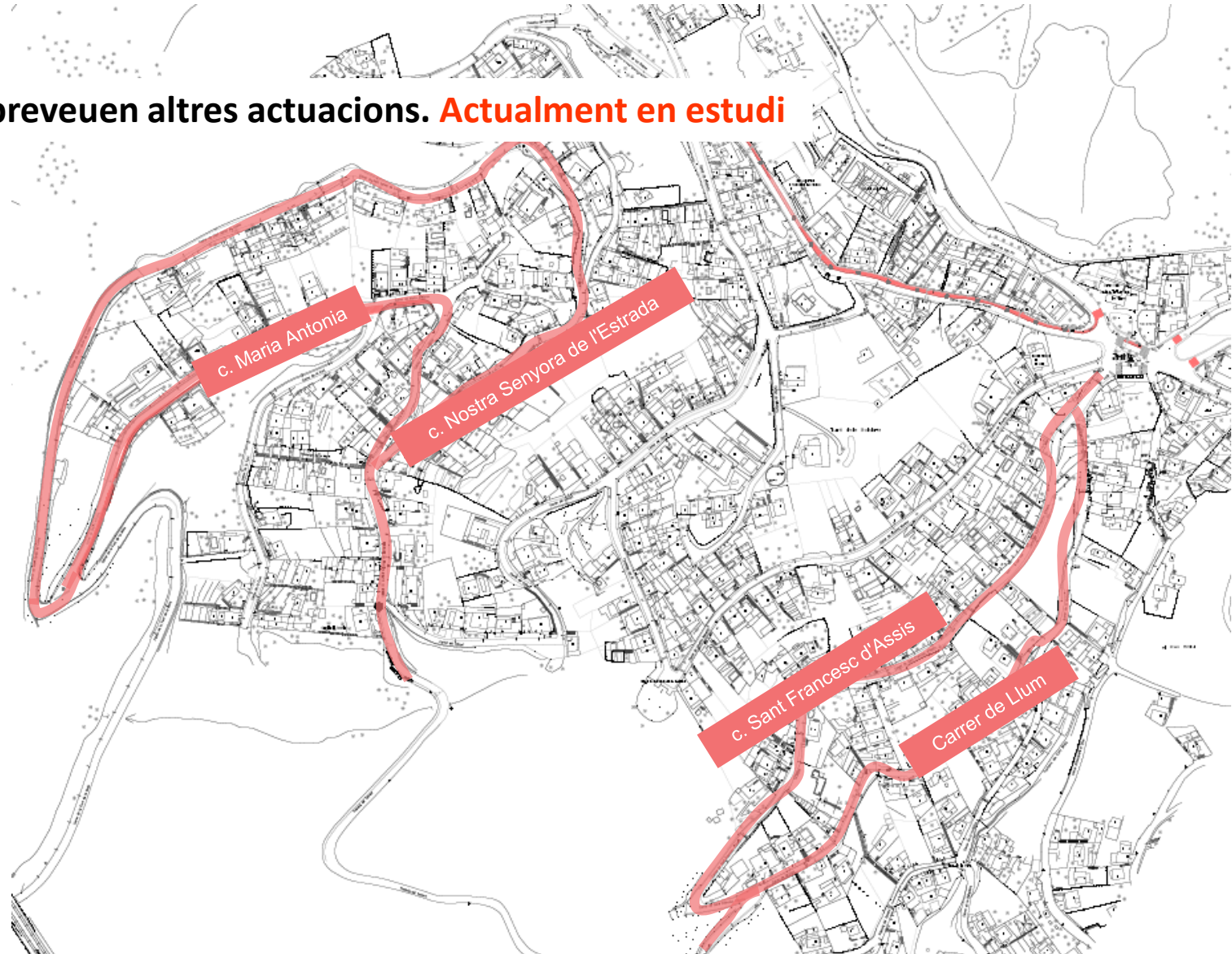
# 4. Millora de la seguretat viària als carrer de Les Planes: Proposta

S'assegura les distàncies recomanades que permeten l'encreuament de dos vehicles de grans dimensions. Segons el document del Ministeri de Foment



## 4. Millora de la seguretat viària als carrer de Les Planes: **Proposta**

Carrers on es preveuen altres actuacions. **Actualment en estudi**



# PROJECTE MILLORA DE LA SEGURETAT DELS VIANANTS A LES PLANES, SANT CUGAT DEL VALLÈS

Juliol 2022

